

CONTIDOS

1. Enfermidades profesionais por sectores de actividade e grupos. -Decembro, Galicia-.
2. Totais de enfermidades profesionais segundo grupos e provincias. -Decembro-.
3. Enfermidades profesionais por sectores de actividade e grupos. -Decembro, A Coruña- .
4. Enfermidades profesionais por sectores de actividade e grupos. -Decembro, Lugo- .
5. Enfermidades profesionais por sectores de actividade e grupos. -Decembro, Ourense- .
6. Enfermidades profesionais por sectores de actividade e grupos. -Decembro, Pontevedra- .
7. Enfermidades profesionais por sectores de actividade e grupos. -Acumuladas, Galicia-.
8. Totais de enfermidades profesionais segundo grupos e provincias. -Acumuladas-.
9. Enfermidades profesionais por sectores de actividade e grupos. -Acumuladas, A Coruña- .
10. Enfermidades profesionais por sectores de actividade e grupos. -Acumuladas, Lugo- .
11. Enfermidades profesionais por sectores de actividade e grupos. -Acumuladas, Ourense- .
12. Enfermidades profesionais por sectores de actividade e grupos. -Acumuladas, Pontevedra- .



13. Gráfica de enfermidades mensuais con baixa.
14. Gráfica de enfermidades mensuais sen baixa.
15. Gráfica de enfermidades mensuais con baixa por índice de incidencia.
16. Gráfica de enfermidades mensuais sen baixa por índice de incidencia.
17. Gráfica de enfermidades acumuladas con baixa por índice de incidencia.
18. Gráfica de enfermidades acumuladas sen baixa por índice de incidencia.

GALICIA		Homes			Mulleres			Totais	% Homes		% Mulleres	
		Con Baixa	Sen Baixa	Total	Con Baixa	Sen Baixa	Total		Con Baixa	Sen Baixa	Con Baixa	Sen Baixa
AGRICULTURA	GRUPO I	0	0	0	0	0	0	0	0	0	0	0
	GRUPO II	0	0	0	0	0	0	0	0	0	0	0
	GRUPO III	1	0	1	0	0	0	1	4	0	0	0
	GRUPO IV	0	0	0	0	0	0	0	0	0	0	0
	GRUPO V	0	0	0	0	0	0	0	0	0	0	0
	GRUPO VI	0	0	0	0	0	0	0	0	0	0	0
	Subtotais		1	0	1	0	0	0	1	4	0	0
PESCA	GRUPO I	0	0	0	0	0	0	0	0	0	0	0
	GRUPO II	1	0	1	0	0	0	1	4	0	0	0
	GRUPO III	0	0	0	0	0	0	0	0	0	0	0
	GRUPO IV	0	0	0	0	0	0	0	0	0	0	0
	GRUPO V	0	0	0	0	0	0	0	0	0	0	0
	GRUPO VI	0	0	0	0	0	0	0	0	0	0	0
	Subtotais		1	0	1	0	0	0	1	4	0	0
INDUSTRIA	GRUPO I	1	0	1	0	0	0	1	4	0	0	0
	GRUPO II	9	41	50	12	3	15	65	36	73,21	52,17	46,88
	GRUPO III	0	0	0	0	0	0	0	0	0	0	0
	GRUPO IV	2	8	10	0	1	1	11	8	14,29	0	3,13
	GRUPO V	0	0	0	1	0	1	1	0	0	4,35	3,13
	GRUPO VI	0	1	1	0	0	0	1	0	1,79	0	0
	Subtotais		12	50	62	13	4	17	79	48	89,29	57
CONSTRUCCIÓN	GRUPO I	1	0	1	0	0	0	1	4	0	0	0
	GRUPO II	1	6	7	0	0	0	7	4	10,71	0	0
	GRUPO III	0	0	0	0	0	0	0	0	0	0	0
	GRUPO IV	1	0	1	0	0	0	1	4	0	0	0
	GRUPO V	2	0	2	0	0	0	2	8	0	0	0
	GRUPO VI	0	0	0	0	0	0	0	0	0	0	0
	Subtotais		5	6	11	0	0	0	11	20	10,71	0
SERVIZOS	GRUPO I	0	0	0	0	1	1	1	0	0	0	3,13
	GRUPO II	5	0	5	9	3	12	17	20	0	39,13	37,5
	GRUPO III	0	0	0	0	0	0	0	0	0	0	0
	GRUPO IV	1	0	1	0	0	0	1	4	0	0	0
	GRUPO V	0	0	0	1	1	2	2	0	0	4,35	6,25
	GRUPO VI	0	0	0	0	0	0	0	0	0	0	0
	Subtotais		6	0	6	10	5	15	21	24	0	43,48
Totais		25	56	81	23	9	32	113	100	100	100	100

Grupo I: EP causadas por axentes químicos.
Grupo II: EP causadas por axentes físicos.
Grupo III: EP causadas por axentes biolóxicos.
Grupo IV: EP causadas por inhalación de substancias e axentes non comprendidos noutros apartados.
Grupo V: EP da pel causadas por substancias e axentes non comprendidos nalgún dos outros apartados.
Grupo VI: EP causadas por axentes carcinógenos.

TOTAIS POR GRUPOS E PROVINCIAS

CON BAIXA

	A CORUNA	%	LUGO	%	OURENSE	%	PONTEVEDRA	%	Totais	%
Grupo I	2	10,53	0	0	0	0	0	0	2	4,17
Grupo II	14	73,68	1	33,33	6	100	16	80	37	77,08
Grupo III	0	0	1	33,33	0	0	0	0	1	2,08
Grupo IV	1	5,26	1	33,33	0	0	2	10	4	8,33
Grupo V	2	10,53	0	0	0	0	2	10	4	8,33
Grupo VI	0	0	0	0	0	0	0	0	0	0
Totais	19	100	3	100	6	100	20	100	48	100

SEN BAIXA

	A CORUÑA	%	LUGO	%	OURENSE	%	PONTEVEDRA	%	Totais	%
Grupo I	0	0	0	0	0	0	1	6,25	1	1,54
Grupo II	39	95,12	1	20	1	33,33	12	75	53	81,54
Grupo III	0	0	0	0	0	0	0	0	0	0
Grupo IV	2	4,88	4	80	2	66,67	1	6,25	9	13,85
Grupo V	0	0	0	0	0	0	1	6,25	1	1,54
Grupo VI	0	0	0	0	0	0	1	6,25	1	1,54
Totais	41	100	5	100	3	100	16	100	65	100

A CORUÑA

		Homes			Mulleres			Totais	% Homes		% Mulleres	
		Con Baixa	Sen Baixa	Total	Con Baixa	Sen Baixa	Total		Con Baixa	Sen Baixa	Con Baixa	Sen Baixa
AGRICULTURA	GRUPO I	0	0	0	0	0	0	0	0	0	0	0
	GRUPO II	0	0	0	0	0	0	0	0	0	0	0
	GRUPO III	0	0	0	0	0	0	0	0	0	0	0
	GRUPO IV	0	0	0	0	0	0	0	0	0	0	0
	GRUPO V	0	0	0	0	0	0	0	0	0	0	0
	GRUPO VI	0	0	0	0	0	0	0	0	0	0	0
Subtotais		0	0	0	0	0	0	0	0	0	0	0
PESCA	GRUPO I	0	0	0	0	0	0	0	0	0	0	0
	GRUPO II	0	0	0	0	0	0	0	0	0	0	0
	GRUPO III	0	0	0	0	0	0	0	0	0	0	0
	GRUPO IV	0	0	0	0	0	0	0	0	0	0	0
	GRUPO V	0	0	0	0	0	0	0	0	0	0	0
	GRUPO VI	0	0	0	0	0	0	0	0	0	0	0
Subtotais		0	0	0	0	0	0	0	0	0	0	0
INDUSTRIA	GRUPO I	1	0	1	0	0	0	1	9,09	0	0	0
	GRUPO II	2	36	38	2	0	2	40	18,18	87,8	25	0
	GRUPO III	0	0	0	0	0	0	0	0	0	0	0
	GRUPO IV	1	2	3	0	0	0	3	9,09	4,88	0	0
	GRUPO V	0	0	0	1	0	1	1	0	0	12,5	0
	GRUPO VI	0	0	0	0	0	0	0	0	0	0	0
Subtotais		4	38	42	3	0	3	45	36,36	92,68	37,5	0
CONSTRUCCIÓN	GRUPO I	1	0	1	0	0	0	1	9,09	0	0	0
	GRUPO II	1	3	4	0	0	0	4	9,09	7,32	0	0
	GRUPO III	0	0	0	0	0	0	0	0	0	0	0
	GRUPO IV	0	0	0	0	0	0	0	0	0	0	0
	GRUPO V	1	0	1	0	0	0	1	9,09	0	0	0
	GRUPO VI	0	0	0	0	0	0	0	0	0	0	0
Subtotais		3	3	6	0	0	0	6	27,27	7,32	0	0
SERVIZOS	GRUPO I	0	0	0	0	0	0	0	0	0	0	0
	GRUPO II	4	0	4	5	0	5	9	36,36	0	62,5	0
	GRUPO III	0	0	0	0	0	0	0	0	0	0	0
	GRUPO IV	0	0	0	0	0	0	0	0	0	0	0
	GRUPO V	0	0	0	0	0	0	0	0	0	0	0
	GRUPO VI	0	0	0	0	0	0	0	0	0	0	0
Subtotais		4	0	4	5	0	5	9	36,36	0	62,5	0
Totais		11	41	52	8	0	8	60	100	100	100	0

LUGO

		Homes			Mulleres			Totais	% Homes		% Mulleres	
		Con Baixa	Sen Baixa	Total	Con Baixa	Sen Baixa	Total		Con Baixa	Sen Baixa	Con Baixa	Sen Baixa
AGRICULTURA	GRUPO I	0	0	0	0	0	0	0	0	0	0	0
	GRUPO II	0	0	0	0	0	0	0	0	0	0	0
	GRUPO III	1	0	1	0	0	0	1	50	0	0	0
	GRUPO IV	0	0	0	0	0	0	0	0	0	0	0
	GRUPO V	0	0	0	0	0	0	0	0	0	0	0
	GRUPO VI	0	0	0	0	0	0	0	0	0	0	0
Subtotais		1	0	1	0	0	0	1	50	0	0	0
PESCA	GRUPO I	0	0	0	0	0	0	0	0	0	0	0
	GRUPO II	0	0	0	0	0	0	0	0	0	0	0
	GRUPO III	0	0	0	0	0	0	0	0	0	0	0
	GRUPO IV	0	0	0	0	0	0	0	0	0	0	0
	GRUPO V	0	0	0	0	0	0	0	0	0	0	0
	GRUPO VI	0	0	0	0	0	0	0	0	0	0	0
Subtotais		0	0	0	0	0	0	0	0	0	0	0
INDUSTRIA	GRUPO I	0	0	0	0	0	0	0	0	0	0	0
	GRUPO II	0	0	0	1	0	1	1	0	0	100	0
	GRUPO III	0	0	0	0	0	0	0	0	0	0	0
	GRUPO IV	1	3	4	0	1	1	5	50	0	0	100
	GRUPO V	0	0	0	0	0	0	0	0	0	0	0
	GRUPO VI	0	0	0	0	0	0	0	0	0	0	0
Subtotais		1	3	4	1	1	2	6	50	0	100	100
CONSTRUCCIÓN	GRUPO I	0	0	0	0	0	0	0	0	0	0	0
	GRUPO II	0	1	1	0	0	0	1	0	0	0	0
	GRUPO III	0	0	0	0	0	0	0	0	0	0	0
	GRUPO IV	0	0	0	0	0	0	0	0	0	0	0
	GRUPO V	0	0	0	0	0	0	0	0	0	0	0
	GRUPO VI	0	0	0	0	0	0	0	0	0	0	0
Subtotais		0	1	1	0	0	0	1	0	0	0	0
SERVIZOS	GRUPO I	0	0	0	0	0	0	0	0	0	0	0
	GRUPO II	0	0	0	0	0	0	0	0	0	0	0
	GRUPO III	0	0	0	0	0	0	0	0	0	0	0
	GRUPO IV	0	0	0	0	0	0	0	0	0	0	0
	GRUPO V	0	0	0	0	0	0	0	0	0	0	0
	GRUPO VI	0	0	0	0	0	0	0	0	0	0	0
Subtotais		0	0	0	0	0	0	0	0	0	0	0
Totais		2	4	6	1	1	2	8	100	0	100	100

OURENSE		Homes			Mulleres			Totais	% Homes		% Mulleres	
		Con Baixa	Sen Baixa	Total	Con Baixa	Sen Baixa	Total		Con Baixa	Sen Baixa	Con Baixa	Sen Baixa
AGRICULTURA	GRUPO I	0	0	0	0	0	0	0	0	0	0	0
	GRUPO II	0	0	0	0	0	0	0	0	0	0	0
	GRUPO III	0	0	0	0	0	0	0	0	0	0	0
	GRUPO IV	0	0	0	0	0	0	0	0	0	0	0
	GRUPO V	0	0	0	0	0	0	0	0	0	0	0
	GRUPO VI	0	0	0	0	0	0	0	0	0	0	0
Subtotais		0	0	0	0	0	0	0	0	0	0	0
PESCA	GRUPO I	0	0	0	0	0	0	0	0	0	0	0
	GRUPO II	0	0	0	0	0	0	0	0	0	0	0
	GRUPO III	0	0	0	0	0	0	0	0	0	0	0
	GRUPO IV	0	0	0	0	0	0	0	0	0	0	0
	GRUPO V	0	0	0	0	0	0	0	0	0	0	0
	GRUPO VI	0	0	0	0	0	0	0	0	0	0	0
Subtotais		0	0	0	0	0	0	0	0	0	0	0
INDUSTRIA	GRUPO I	0	0	0	0	0	0	0	0	0	0	0
	GRUPO II	4	1	5	2	0	2	7	100	33,33	100	0
	GRUPO III	0	0	0	0	0	0	0	0	0	0	0
	GRUPO IV	0	2	2	0	0	0	2	0	66,67	0	0
	GRUPO V	0	0	0	0	0	0	0	0	0	0	0
	GRUPO VI	0	0	0	0	0	0	0	0	0	0	0
Subtotais		4	3	7	2	0	2	9	100	100	100	0
CONSTRUCCIÓN	GRUPO I	0	0	0	0	0	0	0	0	0	0	0
	GRUPO II	0	0	0	0	0	0	0	0	0	0	0
	GRUPO III	0	0	0	0	0	0	0	0	0	0	0
	GRUPO IV	0	0	0	0	0	0	0	0	0	0	0
	GRUPO V	0	0	0	0	0	0	0	0	0	0	0
	GRUPO VI	0	0	0	0	0	0	0	0	0	0	0
Subtotais		0	0	0	0	0	0	0	0	0	0	0
SERVIZOS	GRUPO I	0	0	0	0	0	0	0	0	0	0	0
	GRUPO II	0	0	0	0	0	0	0	0	0	0	0
	GRUPO III	0	0	0	0	0	0	0	0	0	0	0
	GRUPO IV	0	0	0	0	0	0	0	0	0	0	0
	GRUPO V	0	0	0	0	0	0	0	0	0	0	0
	GRUPO VI	0	0	0	0	0	0	0	0	0	0	0
Subtotais		0	0	0	0	0	0	0	0	0	0	0
Totais		4	3	7	2	0	2	9	100	100	100	0

PONTEVEDRA

		Homes			Mulleres			Totais	% Homes		% Mulleres	
		Con Baixa	Sen Baixa	Total	Con Baixa	Sen Baixa	Total		Con Baixa	Sen Baixa	Con Baixa	Sen Baixa
AGRICULTURA	GRUPO I	0	0	0	0	0	0	0	0	0	0	0
	GRUPO II	0	0	0	0	0	0	0	0	0	0	0
	GRUPO III	0	0	0	0	0	0	0	0	0	0	0
	GRUPO IV	0	0	0	0	0	0	0	0	0	0	0
	GRUPO V	0	0	0	0	0	0	0	0	0	0	0
	GRUPO VI	0	0	0	0	0	0	0	0	0	0	0
Subtotais		0	0	0	0	0	0	0	0	0	0	0
PESCA	GRUPO I	0	0	0	0	0	0	0	0	0	0	0
	GRUPO II	1	0	1	0	0	0	1	12,5	0	0	0
	GRUPO III	0	0	0	0	0	0	0	0	0	0	0
	GRUPO IV	0	0	0	0	0	0	0	0	0	0	0
	GRUPO V	0	0	0	0	0	0	0	0	0	0	0
	GRUPO VI	0	0	0	0	0	0	0	0	0	0	0
Subtotais		1	0	1	0	0	0	1	12,5	0	0	0
INDUSTRIA	GRUPO I	0	0	0	0	0	0	0	0	0	0	0
	GRUPO II	3	4	7	7	3	10	17	37,5	50	58,33	37,5
	GRUPO III	0	0	0	0	0	0	0	0	0	0	0
	GRUPO IV	0	1	1	0	0	0	1	0	12,5	0	0
	GRUPO V	0	0	0	0	0	0	0	0	0	0	0
	GRUPO VI	0	1	1	0	0	0	1	0	12,5	0	0
Subtotais		3	6	9	7	3	10	19	37,5	75	58,33	37,5
CONSTRUCCIÓN	GRUPO I	0	0	0	0	0	0	0	0	0	0	0
	GRUPO II	0	2	2	0	0	0	2	0	25	0	0
	GRUPO III	0	0	0	0	0	0	0	0	0	0	0
	GRUPO IV	1	0	1	0	0	0	1	12,5	0	0	0
	GRUPO V	1	0	1	0	0	0	1	12,5	0	0	0
	GRUPO VI	0	0	0	0	0	0	0	0	0	0	0
Subtotais		2	2	4	0	0	0	4	25	25	0	0
SERVIZOS	GRUPO I	0	0	0	0	1	1	1	0	0	0	12,5
	GRUPO II	1	0	1	4	3	7	8	12,5	0	33,33	37,5
	GRUPO III	0	0	0	0	0	0	0	0	0	0	0
	GRUPO IV	1	0	1	0	0	0	1	12,5	0	0	0
	GRUPO V	0	0	0	1	1	2	2	0	0	8,33	12,5
	GRUPO VI	0	0	0	0	0	0	0	0	0	0	0
Subtotais		2	0	2	5	5	10	12	25	0	41,66	62,5
Totais		8	8	16	12	8	20	36	100	100	100	100

GALICIA		Homes			Mulleres			Totais	% Homes		% Mulleres	
		Con Baixa	Sen Baixa	Total	Con Baixa	Sen Baixa	Total		Con Baixa	Sen Baixa	Con Baixa	Sen Baixa
AGRICULTURA	GRUPO I	0	0	0	0	0	0	0	0	0	0	0
	GRUPO II	3	0	3	4	0	4	7	0,64	0	1,02	0
	GRUPO III	1	0	1	0	0	0	1	0,21	0	0	0
	GRUPO IV	0	0	0	0	0	0	0	0	0	0	0
	GRUPO V	0	0	0	0	0	0	0	0	0	0	0
	GRUPO VI	0	0	0	0	0	0	0	0	0	0	0
Subtotais		4	0	4	4	0	4	8	0,85	0	1,02	0,00
PESCA	GRUPO I	0	0	0	0	0	0	0	0	0	0	0
	GRUPO II	7	2	9	2	0	2	11	1,49	0,7	0,51	0
	GRUPO III	1	0	1	0	0	0	1	0,21	0	0	0
	GRUPO IV	0	0	0	0	0	0	0	0	0	0	0
	GRUPO V	1	0	1	0	0	0	1	0,21	0	0	0
	GRUPO VI	0	0	0	0	0	0	0	0	0	0	0
Subtotais		9	2	11	2	0	2	13	1,91	0,7	0,51	0
INDUSTRIA	GRUPO I	14	4	18	11	3	14	32	2,98	1,4	2,81	2,36
	GRUPO II	184	131	315	131	44	175	490	39,15	45,96	33,5	34,65
	GRUPO III	1	0	1	0	0	0	1	0,21	0	0	0
	GRUPO IV	47	74	121	4	3	7	128	10	25,96	1,02	2,36
	GRUPO V	2	6	8	7	2	9	17	0,43	2,11	1,79	1,57
	GRUPO VI	0	2	2	0	0	0	2	0	0,7	0	0
Subtotais		248	217	465	153	52	205	670	52,77	76,13	39,12	40,94
CONSTRUCCIÓN	GRUPO I	15	5	20	0	0	0	20	3,19	1,75	0	0
	GRUPO II	68	19	87	0	0	0	87	14,47	6,67	0	0
	GRUPO III	0	0	0	0	0	0	0	0	0	0	0
	GRUPO IV	5	7	12	1	1	2	14	1,06	2,46	0,26	0,79
	GRUPO V	16	3	19	0	0	0	19	3,4	1,05	0	0
	GRUPO VI	1	1	2	0	0	0	2	0,21	0,35	0	0
Subtotais		105	35	140	1	1	2	142	22,33	12,28	0,26	0,79
SERVIZOS	GRUPO I	2	3	5	4	3	7	12	0,43	1,05	1,02	2,36
	GRUPO II	85	23	108	183	60	243	351	18,09	8,07	46,8	47,24
	GRUPO III	3	2	5	23	1	24	29	0,64	0,7	5,88	0,79
	GRUPO IV	7	1	8	6	6	12	20	1,49	0,35	1,53	4,72
	GRUPO V	5	2	7	15	4	19	26	1,06	0,7	3,84	3,15
	GRUPO VI	2	0	2	0	0	0	2	0,43	0	0	0
Subtotais		104	31	135	231	74	305	440	22,14	10,87	59,07	58,26
Totais		470	285	755	391	127	518	1273	100	100	100	100

Grupo I: EP causadas por axentes químicos.
Grupo II: EP causadas por axentes físicos.
Grupo III: EP causadas por axentes biolóxicos.
Grupo IV: EP causadas por inhalación de substancias e axentes non comprendidos noutros apartados.
Grupo V: EP da pel causadas por substancias e axentes non comprendidos nalgún dos outros apartados.
Grupo VI: EP causadas por axentes carcinóxenos.

* Un parte de enfermidade no que non consta a provincia.

TOTAIS POR GRUPOS E PROVINCIAS

CON BAIXA

	A CORUÑA	%	LUGO	%	OURENSE	%	PONTEVEDRA	%	Totais	%
Grupo I	19	7,04	1	1,72	0	0	26	6,12	46	5,35
Grupo II	206	76,3	35	60,34	79	73,83	346	81,41	666	77,44
Grupo III	8	2,96	9	15,52	7	6,54	5	1,18	29	3,37
Grupo IV	16	5,93	7	12,07	18	16,82	29	6,82	70	8,14
Grupo V	19	7,04	6	10,34	3	2,8	18	4,24	46	5,35
Grupo VI	2	0,74	0	0	0	0	1	0,24	3	0,35
Totais	270	100	58	100	107	100	425	100	860	100

SEN BAIXA

	A CORUÑA	%	LUGO	%	OURENSE	%	PONTEVEDRA	%	Totais	%
Grupo I	4	2,48	2	16,67	1	1,41	11	6,55	18	4,37
Grupo II	101	62,73	3	25	50	70,42	125	74,4	279	67,72
Grupo III	1	0,62	0	0	0	0	2	1,19	3	0,73
Grupo IV	49	30,43	6	50	18	25,35	19	11,31	92	22,33
Grupo V	5	3,11	0	0	2	2,82	10	5,95	17	4,13
Grupo VI	1	0,62	1	8,33	0	0	1	0,6	3	0,73
Totais	161	100	12	100	71	100	168	100	412	100



A CORUÑA

		Homes			Mulleres			Totais	% Homes		% Mulleres	
		Con Baixa	Sen Baixa	Total	Con Baixa	Sen Baixa	Total		Con Baixa	Sen Baixa	Con Baixa	Sen Baixa
AGRICULTURA	GRUPO I	0	0	0	0	0	0	0	0	0	0	0
	GRUPO II	0	0	0	1	0	1	1	0	0	0,88	0
	GRUPO III	0	0	0	0	0	0	0	0	0	0	0
	GRUPO IV	0	0	0	0	0	0	0	0	0	0	0
	GRUPO V	0	0	0	0	0	0	0	0	0	0	0
	GRUPO VI	0	0	0	0	0	0	0	0	0	0	0
Subtotais		0	0	0	1	0	1	1	0	0	0,88	0
PESCA	GRUPO I	0	0	0	0	0	0	0	0	0	0	0
	GRUPO II	1	0	1	0	0	0	1	0,64	0	0	0
	GRUPO III	0	0	0	0	0	0	0	0	0	0	0
	GRUPO IV	0	0	0	0	0	0	0	0	0	0	0
	GRUPO V	1	0	1	0	0	0	1	0,64	0	0	0
	GRUPO VI	0	0	0	0	0	0	0	0	0	0	0
Subtotais		2	0	2	0	0	0	2	1,28	0	0	0
INDUSTRIA	GRUPO I	3	0	3	2	1	3	6	1,92	0	1,75	3,85
	GRUPO II	35	68	103	13	5	18	121	22,44	50,37	11,4	19,23
	GRUPO III	1	0	1	0	0	0	1	0,64	0	0	0
	GRUPO IV	4	38	42	2	1	3	45	2,56	28,15	1,75	3,85
	GRUPO V	0	1	1	3	0	3	4	0	0,74	2,63	0
	GRUPO VI	0	1	1	0	0	0	1	0	0,74	0	0
Subtotais		43	108	151	20	7	27	178	27,56	80	17,53	26,93
CONSTRUCCIÓN	GRUPO I	12	1	13	0	0	0	13	7,69	0,74	0	0
	GRUPO II	32	8	40	0	0	0	40	20,51	5,93	0	0
	GRUPO III	0	0	0	0	0	0	0	0	0	0	0
	GRUPO IV	1	5	6	1	1	2	8	0,64	3,7	0,88	3,85
	GRUPO V	9	3	12	0	0	0	12	5,77	2,22	0	0
	GRUPO VI	0	0	0	0	0	0	0	0	0	0	0
Subtotais		54	17	71	1	1	2	73	34,61	12,59	0,88	3,85
SERVIZOS	GRUPO I	1	1	2	1	1	2	4	0,64	0,74	0,88	3,85
	GRUPO II	45	6	51	79	14	93	144	28,85	4,44	69,3	53,85
	GRUPO III	2	1	3	5	0	5	8	1,28	0,74	4,39	0
	GRUPO IV	3	1	4	5	3	8	12	1,92	0,74	4,39	11,54
	GRUPO V	4	1	5	2	0	2	7	2,56	0,74	1,75	0
	GRUPO VI	2	0	2	0	0	0	2	1,28	0	0	0
Subtotais		57	10	67	92	18	110	177	36,53	7,4	80,71	69,24
Totais		156	135	291	114	26	140	431	100	100	100	100

LUGO

		Homes			Mulleres			Totais	% Homes		% Mulleres	
		Con Baixa	Sen Baixa	Total	Con Baixa	Sen Baixa	Total		Con Baixa	Sen Baixa	Con Baixa	Sen Baixa
AGRICULTURA	GRUPO I	0	0	0	0	0	0	0	0	0	0	0
	GRUPO II	0	0	0	0	0	0	0	0	0	0	0
	GRUPO III	1	0	1	0	0	0	1	4	0	0	0
	GRUPO IV	0	0	0	0	0	0	0	0	0	0	0
	GRUPO V	0	0	0	0	0	0	0	0	0	0	0
	GRUPO VI	0	0	0	0	0	0	0	0	0	0	0
Subtotais		1	0	1	0	0	0	1	4	0	0	0
PESCA	GRUPO I	0	0	0	0	0	0	0	0	0	0	0
	GRUPO II	0	0	0	0	0	0	0	0	0	0	0
	GRUPO III	0	0	0	0	0	0	0	0	0	0	0
	GRUPO IV	0	0	0	0	0	0	0	0	0	0	0
	GRUPO V	0	0	0	0	0	0	0	0	0	0	0
	GRUPO VI	0	0	0	0	0	0	0	0	0	0	0
Subtotais		0	0	0	0	0	0	0	0	0	0	0
INDUSTRIA	GRUPO I	1	0	1	0	0	0	1	4	0	0	0
	GRUPO II	3	1	4	3	0	3	7	12	11,11	9,09	0
	GRUPO III	0	0	0	0	0	0	0	0	0	0	0
	GRUPO IV	5	4	9	1	2	3	12	20	44,44	3,03	66,67
	GRUPO V	0	0	0	0	0	0	0	0	0	0	0
	GRUPO VI	0	0	0	0	0	0	0	0	0	0	0
Subtotais		9	5	14	4	2	6	20	36	55,55	12,12	66,67
CONSTRUCCIÓN	GRUPO I	0	2	2	0	0	0	2	0	22,22	0	0
	GRUPO II	8	1	9	0	0	0	9	32	11,11	0	0
	GRUPO III	0	0	0	0	0	0	0	0	0	0	0
	GRUPO IV	0	0	0	0	0	0	0	0	0	0	0
	GRUPO V	1	0	1	0	0	0	1	4	0	0	0
	GRUPO VI	0	1	1	0	0	0	1	0	11,11	0	0
Subtotais		9	4	13	0	0	0	13	36	44,44	0	0
SERVIZOS	GRUPO I	0	0	0	0	0	0	0	0	0	0	0
	GRUPO II	4	0	4	17	1	18	22	16	0	51,52	33,33
	GRUPO III	1	0	1	7	0	7	8	4	0	21,21	0
	GRUPO IV	1	0	1	0	0	0	1	4	0	0	0
	GRUPO V	0	0	0	5	0	5	5	0	0	15,15	0
	GRUPO VI	0	0	0	0	0	0	0	0	0	0	0
Subtotais		6	0	6	29	1	30	36	24	0	87,88	33,33
Totais		25	9	34	33	3	36	70	100	100	100	100

OURENSE

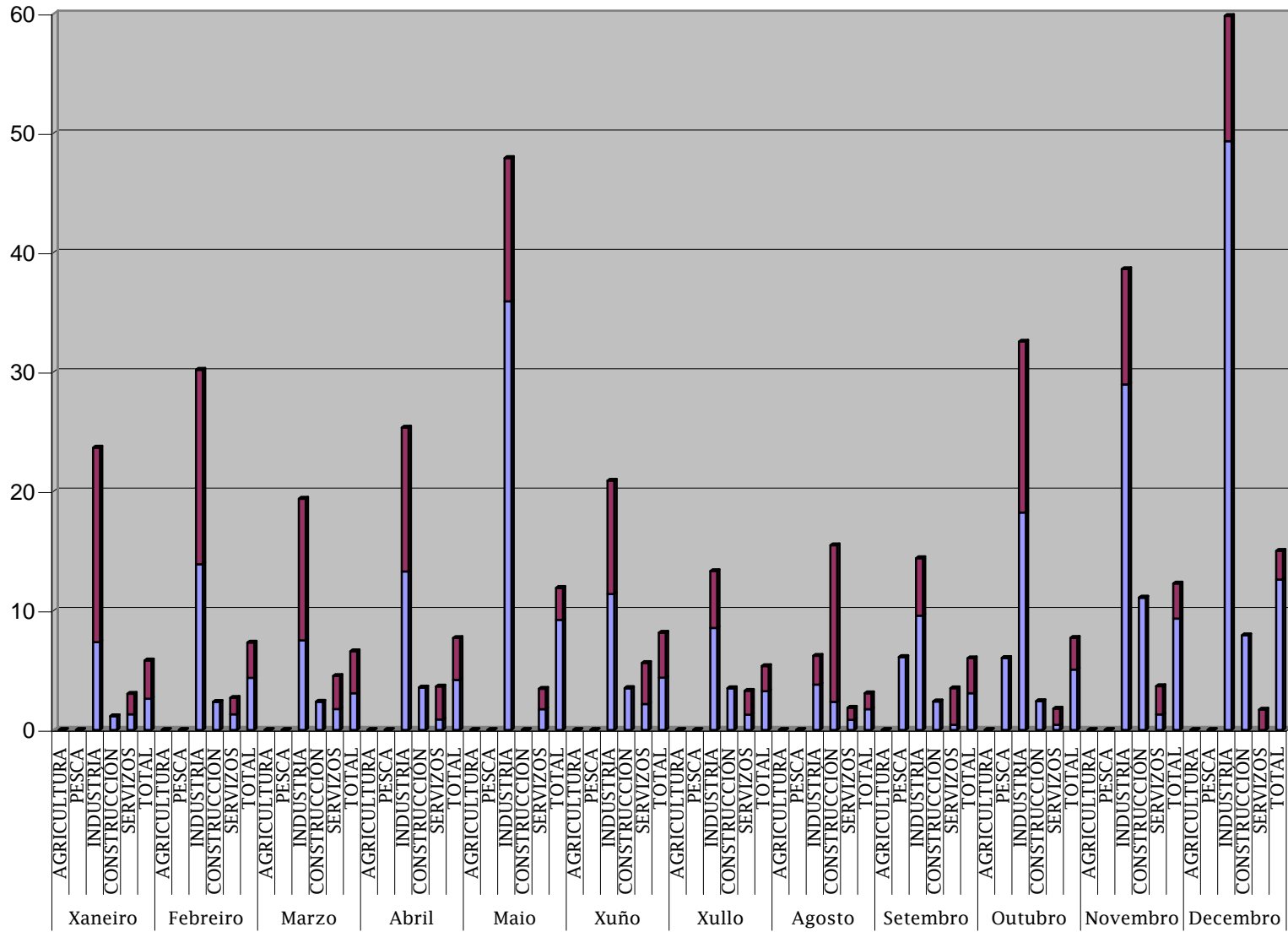
		Homes			Mulleres			Totais	% Homes		% Mulleres	
		Con Baixa	Sen Baixa	Total	Con Baixa	Sen Baixa	Total		Con Baixa	Sen Baixa	Con Baixa	Sen Baixa
AGRICULTURA	GRUPO I	0	0	0	0	0	0	0	0	0	0	0
	GRUPO II	1	0	1	0	0	0	1	1,92	0	0	0
	GRUPO III	0	0	0	0	0	0	0	0	0	0	0
	GRUPO IV	0	0	0	0	0	0	0	0	0	0	0
	GRUPO V	0	0	0	0	0	0	0	0	0	0	0
	GRUPO VI	0	0	0	0	0	0	0	0	0	0	0
Subtotais		1	0	1	0	0	0	1	1,92	0	0	0
PESCA	GRUPO I	0	0	0	0	0	0	0	0	0	0	0
	GRUPO II	0	0	0	0	0	0	0	0	0	0	0
	GRUPO III	0	0	0	0	0	0	0	0	0	0	0
	GRUPO IV	0	0	0	0	0	0	0	0	0	0	0
	GRUPO V	0	0	0	0	0	0	0	0	0	0	0
	GRUPO VI	0	0	0	0	0	0	0	0	0	0	0
Subtotais		0	0	0	0	0	0	0	0	0	0	0
INDUSTRIA	GRUPO I	0	1	1	0	0	0	1	0	2,27	0	0
	GRUPO II	27	19	46	29	14	43	89	51,92	43,18	52,73	51,85
	GRUPO III	0	0	0	0	0	0	0	0	0	0	0
	GRUPO IV	17	17	34	1	0	1	35	32,69	38,64	1,82	0
	GRUPO V	0	1	1	1	1	2	3	0	2,27	1,82	3,7
	GRUPO VI	0	0	0	0	0	0	0	0	0	0	0
Subtotais		44	38	82	31	15	46	128	84,61	86,36	56,37	55,55
CONSTRUCCIÓN	GRUPO I	0	0	0	0	0	0	0	0	0	0	0
	GRUPO II	2	1	3	0	0	0	3	3,85	2,27	0	0
	GRUPO III	0	0	0	0	0	0	0	0	0	0	0
	GRUPO IV	0	0	0	0	0	0	0	0	0	0	0
	GRUPO V	1	0	1	0	0	0	1	1,92	0	0	0
	GRUPO VI	0	0	0	0	0	0	0	0	0	0	0
Subtotais		3	1	4	0	0	0	4	5,77	2,27	0	0
SERVIZOS	GRUPO I	0	0	0	0	0	0	0	0	0	0	0
	GRUPO II	4	5	9	16	11	27	36	7,69	11,36	29,09	40,74
	GRUPO III	0	0	0	7	0	7	7	0	0	12,73	0
	GRUPO IV	0	0	0	0	1	1	1	0	0	0	3,7
	GRUPO V	0	0	0	1	0	1	1	0	0	1,82	0
	GRUPO VI	0	0	0	0	0	0	0	0	0	0	0
Subtotais		4	5	9	24	12	36	45	7,69	11,36	43,64	44,44
Totais		52	44	96	55	27	82	178	100	100	100	100

PONTEVEDRA

		Homes			Mulleres			Totais	% Homes		% Mulleres	
		Con Baixa	Sen Baixa	Total	Con Baixa	Sen Baixa	Total		Con Baixa	Sen Baixa	Con Baixa	Sen Baixa
AGRICULTURA	GRUPO I	0	0	0	0	0	0	0	0	0	0	0
	GRUPO II	2	0	2	3	0	3	5	0,84	0	1,6	0
	GRUPO III	0	0	0	0	0	0	0	0	0	0	0
	GRUPO IV	0	0	0	0	0	0	0	0	0	0	0
	GRUPO V	0	0	0	0	0	0	0	0	0	0	0
	GRUPO VI	0	0	0	0	0	0	0	0	0	0	0
Subtotais		2	0	2	3	0	3	5	0,84	0	1,6	0
PESCA	GRUPO I	0	0	0	0	0	0	0	0	0	0	0
	GRUPO II	6	2	8	1	0	1	9	2,53	2,06	0,53	0
	GRUPO III	1	0	1	0	0	0	1	0,42	0	0	0
	GRUPO IV	0	0	0	0	0	0	0	0	0	0	0
	GRUPO V	0	0	0	0	0	0	0	0	0	0	0
	GRUPO VI	0	0	0	0	0	0	0	0	0	0	0
Subtotais		7	2	9	1	0	1	10	2,95	2,06	0,53	0
INDUSTRIA	GRUPO I	10	3	13	9	2	11	24	4,22	3,09	4,79	2,82
	GRUPO II	119	43	162	86	25	111	273	50,21	44,33	45,74	35,21
	GRUPO III	0	0	0	0	0	0	0	0	0	0	0
	GRUPO IV	21	15	36	0	0	0	36	8,86	15,46	0	0
	GRUPO V	2	4	6	3	1	4	10	0,84	4,12	1,6	1,41
	GRUPO VI	0	1	1	0	0	0	1	0	1,03	0	0
Subtotais		152	66	218	98	28	126	344	64,13	68,03	52,13	39,44
CONSTRUCCIÓN	GRUPO I	3	2	5	0	0	0	5	1,27	2,06	0	0
	GRUPO II	26	9	35	0	0	0	35	10,97	9,28	0	0
	GRUPO III	0	0	0	0	0	0	0	0	0	0	0
	GRUPO IV	4	2	6	0	0	0	6	1,69	2,06	0	0
	GRUPO V	5	0	5	0	0	0	5	2,11	0	0	0
	GRUPO VI	1	0	1	0	0	0	1	0,42	0	0	0
Subtotais		39	13	52	0	0	0	52	16,46	13,4	0	0
SERVIZOS	GRUPO I	1	2	3	3	2	5	8	0,42	2,06	1,6	2,82
	GRUPO II	32	12	44	71	34	105	149	13,5	12,37	37,77	47,89
	GRUPO III	0	1	1	4	1	5	6	0	1,03	2,13	1,41
	GRUPO IV	3	0	3	1	2	3	6	1,27	0	0,53	2,82
	GRUPO V	1	1	2	7	4	11	13	0,42	1,03	3,72	5,63
	GRUPO VI	0	0	0	0	0	0	0	0	0	0	0
Subtotais		37	16	53	86	43	129	182	15,61	16,49	45,75	60,57
Totais		237	97	334	188	71	259	593	100	100	100	100

Sen Baixa- I.Incidencia x100.000

■ HOMES ■ MULLERES

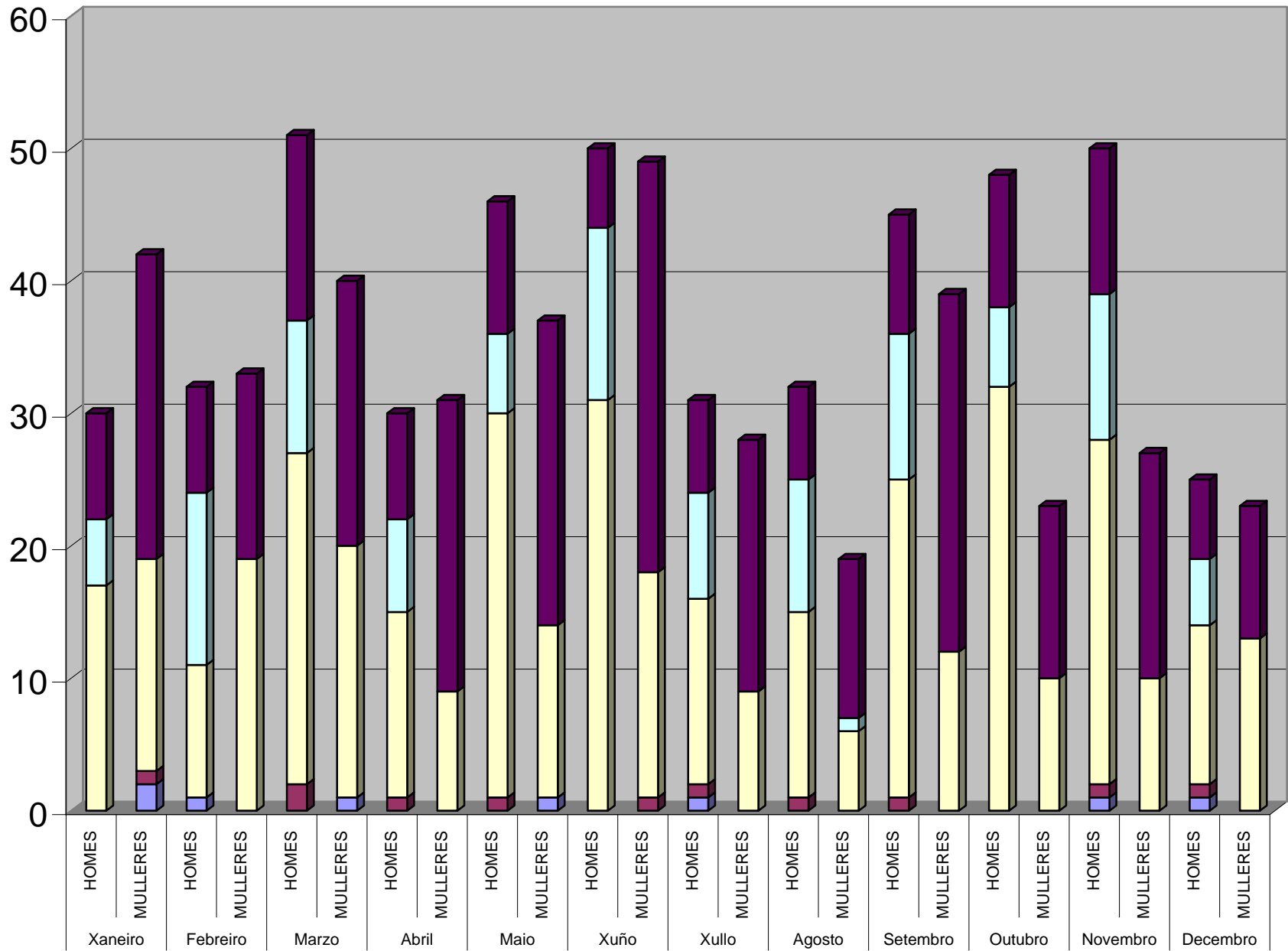


Con Baixa

	Xaneiro		Febreiro		Marzo		Abril		Maio		Xuño	
	HOMES	MULLERES	HOMES	MULLERES	HOMES	MULLERES	HOMES	MULLERES	HOMES	MULLERES	HOMES	MULLERES
AGRICULTURA	0	2	1	0	0	1	0	0	0	1	0	0
PESCA	0	1	0	0	2	0	1	0	1	0	0	1
INDUSTRIA	17	16	10	19	25	19	14	9	29	13	31	17
CONSTRUCCIÓN	5	0	13	0	10	0	7	0	6	0	13	0
SERVIZOS	8	23	8	14	14	20	8	22	10	23	6	31
Total	30	42	32	33	51	40	30	31	46	37	50	49

	Xullo		Agosto		Setembro		Outubro		Novembro		Decembro	
	HOMES	MULLERES	HOMES	MULLERES	HOMES	MULLERES	HOMES	MULLERES	HOMES	MULLERES	HOMES	MULLERES
AGRICULTURA	1	0	0	0	0	0	0	0	1	0	1	0
PESCA	1	0	1	0	1	0	0	0	1	0	1	0
INDUSTRIA	14	9	14	6	24	12	32	10	26	10	12	13
CONSTRUCCIÓN	8	0	10	1	11	0	6	0	11	0	5	0
SERVIZOS	7	19	7	12	9	27	10	13	11	17	6	10
Total	31	28	32	19	45	39	48	23	50	27	25	23

■ AGRICULTURA
 ■ PESCA
 ■ INDUSTRIA
 ■ CONSTRUCCIÓN
 ■ SERVICIOS

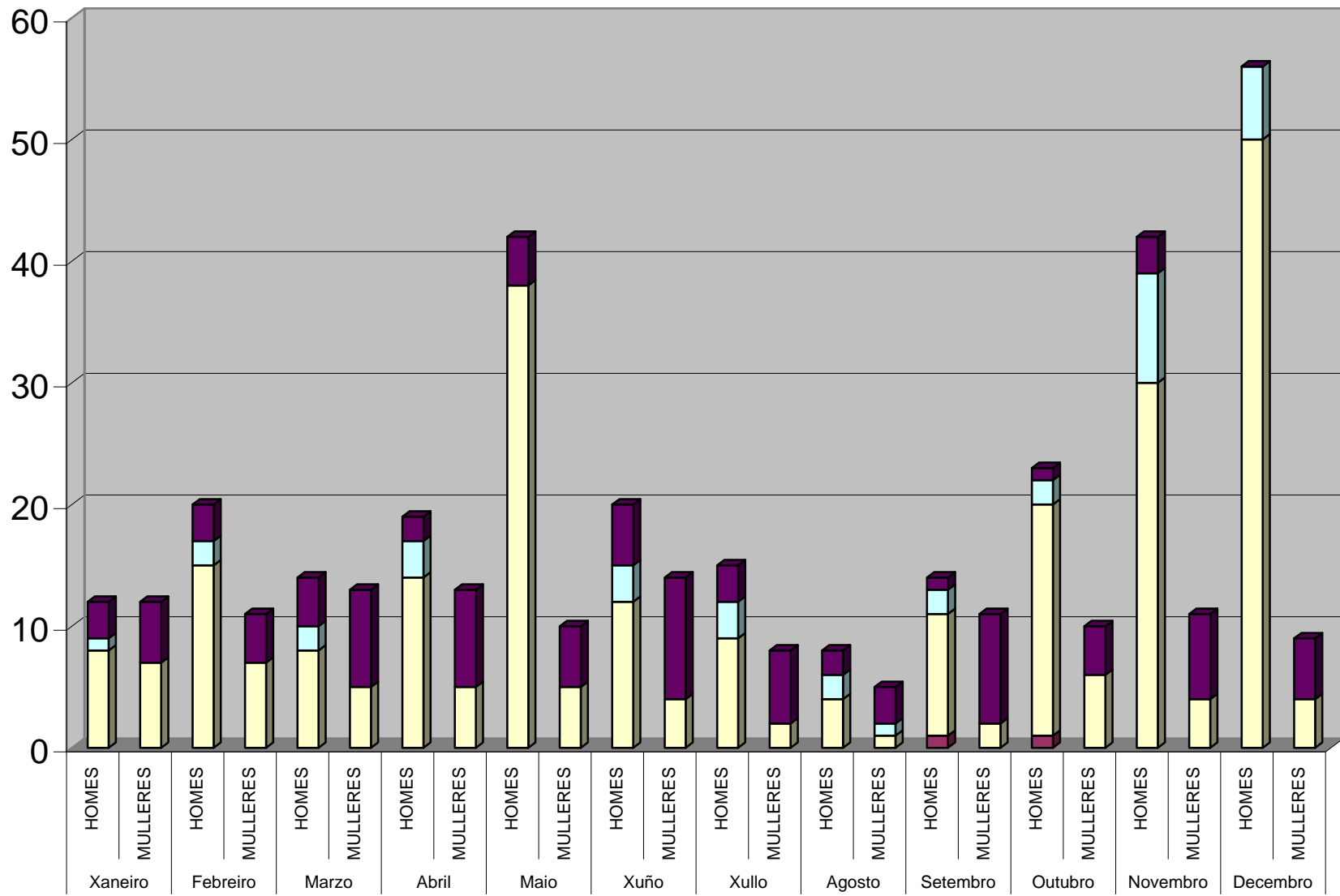


Sen Baixa

	Xaneiro		Febreiro		Marzo		Abril		Maio		Xuño	
	HOMES	MULLERES	HOMES	MULLERES	HOMES	MULLERES	HOMES	MULLERES	HOMES	MULLERES	HOMES	MULLERES
AGRICULTURA	0	0	0	0	0	0	0	0	0	0	0	0
PESCA	0	0	0	0	0	0	0	0	0	0	0	0
INDUSTRIA	8	7	15	7	8	5	14	5	38	5	12	4
CONSTRUCCIÓN	1	0	2	0	2	0	3	0	0	0	3	0
SERVIZOS	3	5	3	4	4	8	2	8	4	5	5	10
Total	12	12	20	11	14	13	19	13	42	10	20	14

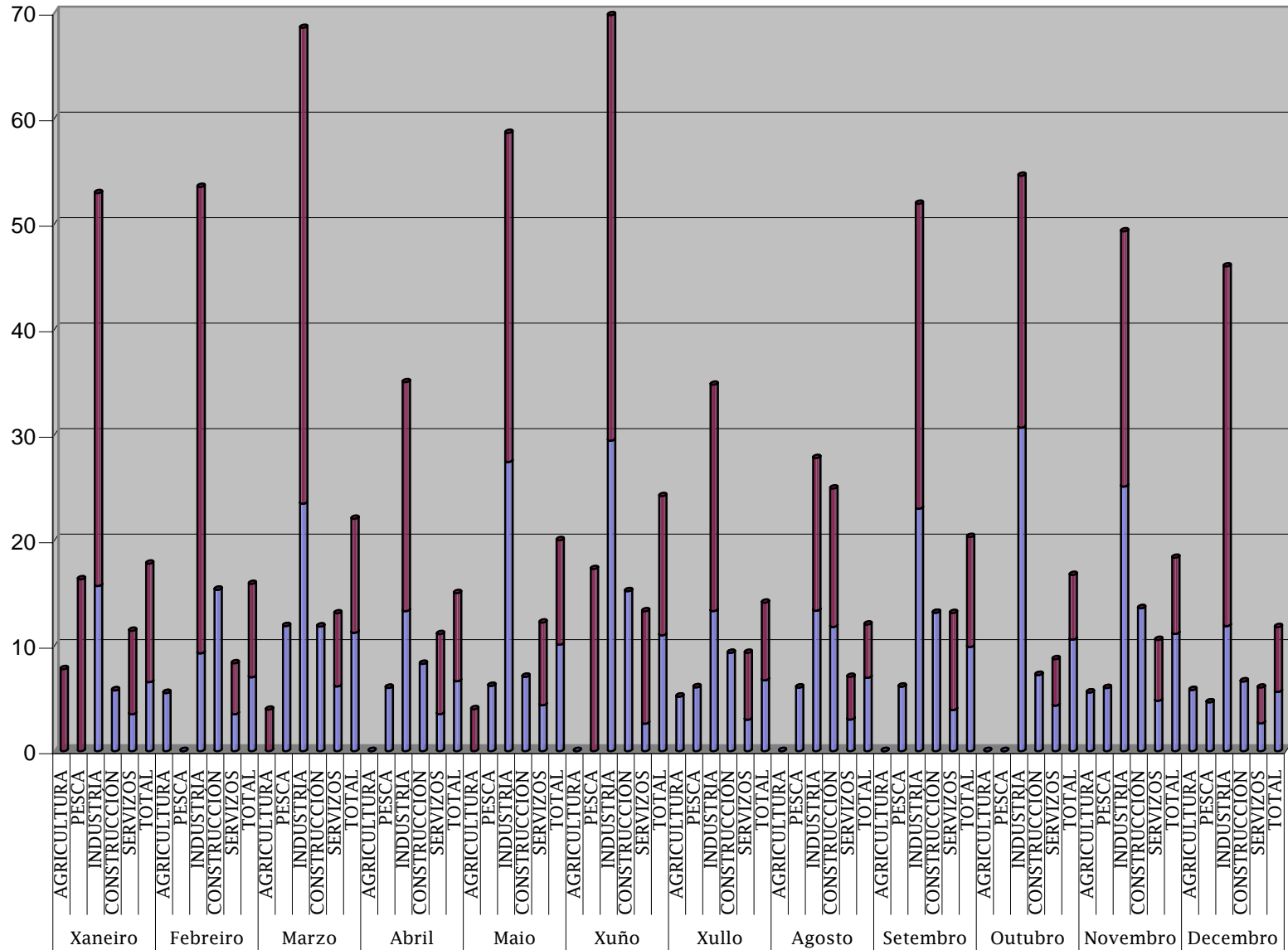
	Xullo		Agosto		Setembro		Outubro		Novembro		Decembro	
	HOMES	MULLERES	HOMES	MULLERES	HOMES	MULLERES	HOMES	MULLERES	HOMES	MULLERES	HOMES	MULLERES
AGRICULTURA	0	0	0	0	0	0	0	0	0	0	0	0
PESCA	0	0	0	0	1	0	1	0	0	0	0	0
INDUSTRIA	9	2	4	1	10	2	19	6	30	4	50	4
CONSTRUCCIÓN	3	0	2	1	2	0	2	0	9	0	6	0
SERVIZOS	3	6	2	3	1	9	1	4	3	7	0	5
Total	15	8	8	5	14	11	23	10	42	11	56	9

■ AGRICULTURA ■ PESCA ■ INDUSTRIA ■ CONSTRUCCIÓN ■ SERVICIOS



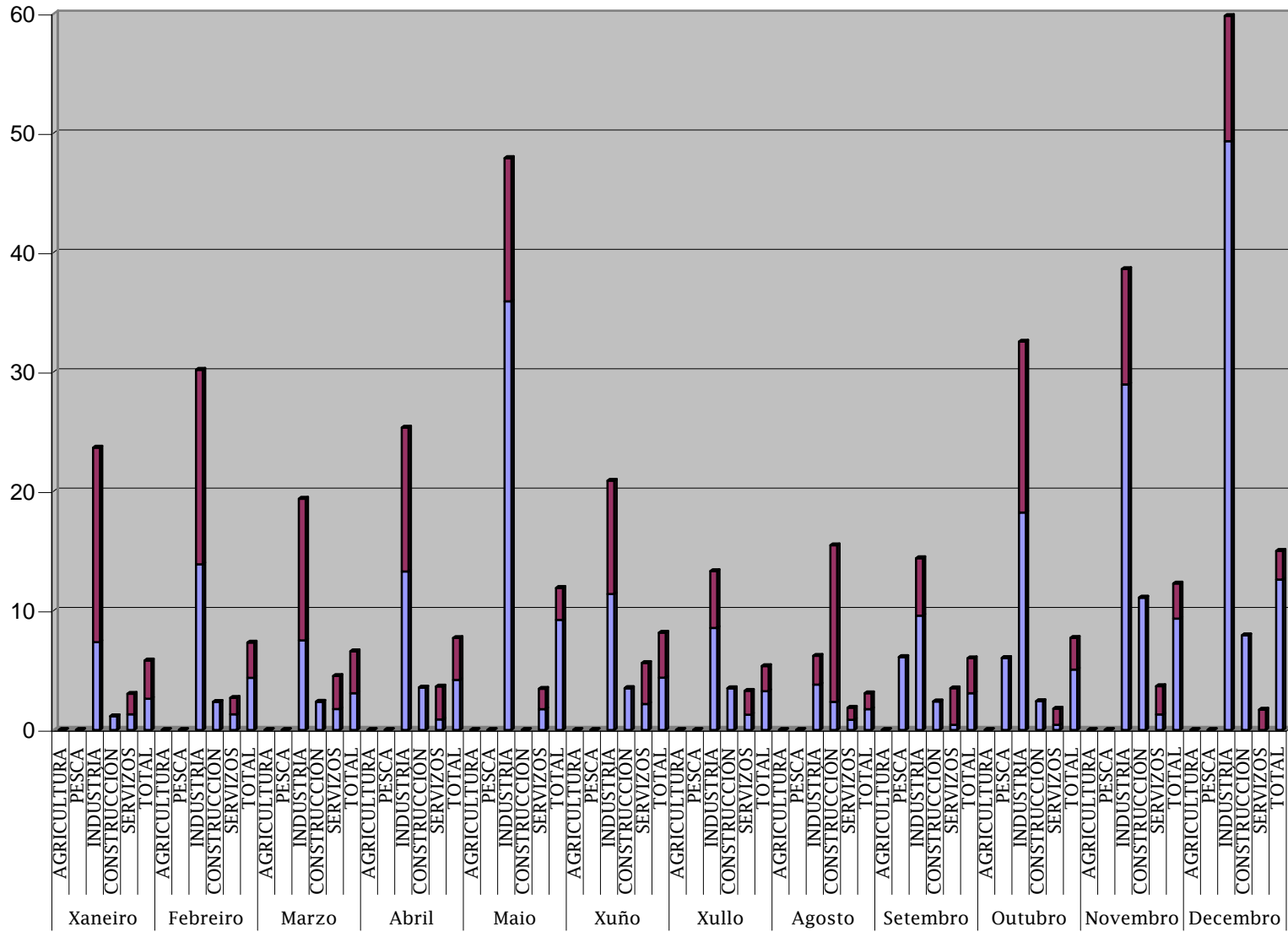
Con Baixa- I.Incidencia x100.000

■ HOMES ■ MULLERES



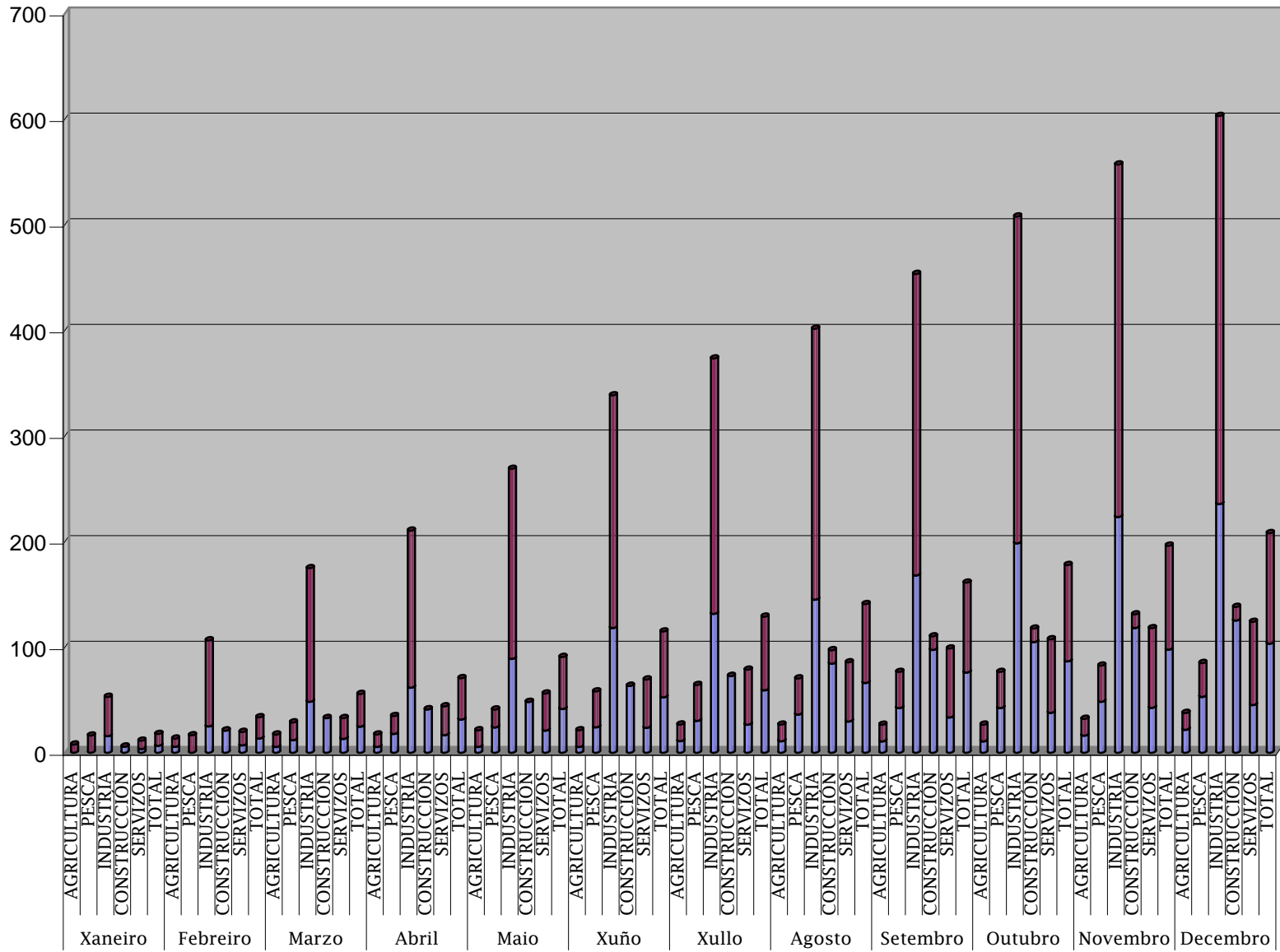
Sen Baixa- I.Incidencia x100.000

■ HOMES ■ MULLERES



Con Baixa- Acumulados I.Incidencia x100.000

■ HOMES ■ MULLERES



Sen Baixa-Acumulados I.Incidencia x100.000

HOMES MULLERES

