



XUNTA DE GALICIA
CONSELLERÍA DE TRABALLO
E BENESTAR



Información estatística das enfermidades profesionais. -Resumo-

XANEIRO-NOVEMBRO 2009



CONTIDOS

1. Enfermidades profesionais por sectores de actividade e grupos. -Novembro, Galicia-.
2. Totais de enfermidades profesionais segundo grupos e provincias. -Novembro-.
3. Enfermidades profesionais por sectores de actividade e grupos. -Novembro, A Coruña- .
4. Enfermidades profesionais por sectores de actividade e grupos. -Novembro, Lugo- .
5. Enfermidades profesionais por sectores de actividade e grupos. -Novembro, Ourense- .
6. Enfermidades profesionais por sectores de actividade e grupos. -Novembro, Pontevedra- .
7. Enfermidades profesionais por sectores de actividade e grupos. -Acumuladas, Galicia-.
8. Totais de enfermidades profesionais segundo grupos e provincias. -Acumuladas-.
9. Enfermidades profesionais por sectores de actividade e grupos. -Acumuladas, A Coruña- .
10. Enfermidades profesionais por sectores de actividade e grupos. -Acumuladas, Lugo- .
11. Enfermidades profesionais por sectores de actividade e grupos. -Acumuladas, Ourense- .
12. Enfermidades profesionais por sectores de actividade e grupos. -Acumuladas, Pontevedra- .



13. Gráfica de enfermidades mensuais con baixa.
14. Gráfica de enfermidades mensuais sen baixa.
15. Gráfica de enfermidades mensuais con baixa por índice de incidencia.
16. Gráfica de enfermidades mensuais sen baixa por índice de incidencia.
17. Gráfica de enfermidades acumuladas con baixa por índice de incidencia.
18. Gráfica de enfermidades acumuladas sen baixa por índice de incidencia.



GALICIA		Homes			Mulleres			Totais	% Homes		% Mulleres	
		Con Baixa	Sen Baixa	Total	Con Baixa	Sen Baixa	Total		Con Baixa	Sen Baixa	Con Baixa	Sen Baixa
AGRICULTURA	GRUPO I	0	0	0	0	0	0	0	0	0	0	0
	GRUPO II	1	0	1	0	0	0	1	2	0	0	0
	GRUPO III	0	0	0	0	0	0	0	0	0	0	0
	GRUPO IV	0	0	0	0	0	0	0	0	0	0	0
	GRUPO V	0	0	0	0	0	0	0	0	0	0	0
	GRUPO VI	0	0	0	0	0	0	0	0	0	0	0
	Subtotais		1	0	1	0	0	0	1	2	0	0
PESCA	GRUPO I	0	0	0	0	0	0	0	0	0	0	0
	GRUPO II	1	0	1	0	0	0	1	2	0	0	0
	GRUPO III	0	0	0	0	0	0	0	0	0	0	0
	GRUPO IV	0	0	0	0	0	0	0	0	0	0	0
	GRUPO V	0	0	0	0	0	0	0	0	0	0	0
	GRUPO VI	0	0	0	0	0	0	0	0	0	0	0
	Subtotais		1	0	1	0	0	0	1	2	0	0
INDUSTRIA	GRUPO I	1	1	2	1	0	1	3	2	2,38	3,85	2,63
	GRUPO II	23	17	40	8	5	13	53	46	40,48	30,77	34,21
	GRUPO III	0	0	0	0	0	0	0	0	0	0	0
	GRUPO IV	2	11	13	0	0	0	13	4	26,19	0	0,00
	GRUPO V	0	0	0	0	0	0	0	0	0	0	0
	GRUPO VI	0	1	1	0	0	0	1	0	2,38	0	0
	Subtotais		26	30	56	9	5	14	70	52	71,43	35
CONSTRUCCIÓN	GRUPO I	2	0	2	0	0	0	2	4	0	0	0
	GRUPO II	7	5	12	0	0	0	12	14	11,9	0	0
	GRUPO III	0	0	0	0	0	0	0	0	0	0	0
	GRUPO IV	0	4	4	0	0	0	4	0	9,52	0	0
	GRUPO V	2	0	2	0	0	0	2	4	0	0	0
	GRUPO VI	0	0	0	0	0	0	0	0	0	0	0
	Subtotais		11	9	20	0	0	0	20	22	21,42	0
SERVIZOS	GRUPO I	0	0	0	0	0	0	0	0	0	0	0
	GRUPO II	7	2	9	15	6	21	30	14	4,76	57,69	55,26
	GRUPO III	0	0	0	0	0	0	0	0	0	0	0
	GRUPO IV	2	1	3	0	0	0	3	4	2,38	0	0
	GRUPO V	2	0	2	2	1	3	5	4	0	7,69	7,89
	GRUPO VI	0	0	0	0	0	0	0	0	0	0	0
	Subtotais		11	3	14	17	7	24	38	22	7,14	65,38
Totais		50	42	92	26	12	38	130	100	100	100	100

Grupo I: EP causadas por axentes químicos.
Grupo II: EP causadas por axentes físicos.
Grupo III: EP causadas por axentes biolóxicos.
Grupo IV: EP causadas por inhalación de substancias e axentes non comprendidos noutros apartados.
Grupo V: EP da pel causadas por substancias e axentes non comprendidos nalgún dos outros apartados.
Grupo VI: EP causadas por axentes carcinógenos.

TOTAIS POR GRUPOS E PROVINCIAS

CON BAIXA

	A CORUÑA	%	LUGO	%	OURENSE	%	PONTEVEDRA	%	Totais	%
Grupo I	2	10,53	0	0	0	0	2	4,26	4	5,26
Grupo II	14	73,68	3	100	5	71,43	40	85,11	62	81,58
Grupo III	0	0	0	0	0	0	0	0	0	0
Grupo IV	0	0	0	0	2	28,57	2	4,26	4	5,26
Grupo V	3	15,79	0	0	0	0	3	6,38	6	7,89
Grupo VI	0	0	0	0	0	0	0	0	0	0
Totais	19	100	3	100	7	100	47	100	76	100

SEN BAIXA

	A CORUÑA	%	LUGO	%	OURENSE	%	PONTEVEDRA	%	Totais	%
Grupo I	0	0	0	0	0	0	1	4,76	1	1,85
Grupo II	17	58,62	1	100	2	66,67	15	71,43	35	64,81
Grupo III	0	0	0	0	0	0	0	0	0	0
Grupo IV	11	37,93	0	0	1	33,33	4	19,05	16	29,63
Grupo V	0	0	0	0	0	0	1	4,76	1	1,85
Grupo VI	1	3,45	0	0	0	0	0	0	1	1,85
Totais	29	100	1	100	3	100	21	100	54	100



A CORUÑA

		Homes			Mulleres			Totais	% Homes		% Mulleres	
		Con Baixa	Sen Baixa	Total	Con Baixa	Sen Baixa	Total		Con Baixa	Sen Baixa	Con Baixa	Sen Baixa
AGRICULTURA	GRUPO I	0	0	0	0	0	0	0	0	0	0	0
	GRUPO II	0	0	0	0	0	0	0	0	0	0	0
	GRUPO III	0	0	0	0	0	0	0	0	0	0	0
	GRUPO IV	0	0	0	0	0	0	0	0	0	0	0
	GRUPO V	0	0	0	0	0	0	0	0	0	0	0
	GRUPO VI	0	0	0	0	0	0	0	0	0	0	0
Subtotais		0	0	0	0	0	0	0	0	0	0	0
PESCA	GRUPO I	0	0	0	0	0	0	0	0	0	0	0
	GRUPO II	0	0	0	0	0	0	0	0	0	0	0
	GRUPO III	0	0	0	0	0	0	0	0	0	0	0
	GRUPO IV	0	0	0	0	0	0	0	0	0	0	0
	GRUPO V	0	0	0	0	0	0	0	0	0	0	0
	GRUPO VI	0	0	0	0	0	0	0	0	0	0	0
Subtotais		0	0	0	0	0	0	0	0	0	0	0
INDUSTRIA	GRUPO I	0	0	0	0	0	0	0	0	0	0	0
	GRUPO II	2	13	15	1	0	1	16	15,38	44,83	16,67	0
	GRUPO III	0	0	0	0	0	0	0	0	0	0	0
	GRUPO IV	0	7	7	0	0	0	7	0	24,14	0	0
	GRUPO V	0	0	0	0	0	0	0	0	0	0	0
	GRUPO VI	0	1	1	0	0	0	1	0	3,45	0	0
Subtotais		2	21	23	1	0	1	24	15,38	72,42	16,67	0
CONSTRUCCIÓN	GRUPO I	2	0	2	0	0	0	2	15,38	0	0	0
	GRUPO II	4	2	6	0	0	0	6	30,77	6,9	0	0
	GRUPO III	0	0	0	0	0	0	0	0	0	0	0
	GRUPO IV	0	3	3	0	0	0	3	0	10,34	0	0
	GRUPO V	0	0	0	0	0	0	0	0	0	0	0
	GRUPO VI	0	0	0	0	0	0	0	0	0	0	0
Subtotais		6	5	11	0	0	0	11	46,15	17,24	0	0
SERVIZOS	GRUPO I	0	0	0	0	0	0	0	0	0	0	0
	GRUPO II	3	2	5	4	0	4	9	23,08	6,9	66,67	0
	GRUPO III	0	0	0	0	0	0	0	0	0	0	0
	GRUPO IV	0	1	1	0	0	0	1	0	3,45	0	0
	GRUPO V	2	0	2	1	0	1	3	15,38	0	16,67	0
	GRUPO VI	0	0	0	0	0	0	0	0	0	0	0
Subtotais		5	3	8	5	0	5	13	38,46	10,35	83,34	0
Totais		13	29	42	6	0	6	48	100	100	100	0

LUGO

		Homes			Mulleres			Totais	% Homes		% Mulleres	
		Con Baixa	Sen Baixa	Total	Con Baixa	Sen Baixa	Total		Con Baixa	Sen Baixa	Con Baixa	Sen Baixa
AGRICULTURA	GRUPO I	0	0	0	0	0	0	0	0	0	0	0
	GRUPO II	0	0	0	0	0	0	0	0	0	0	0
	GRUPO III	0	0	0	0	0	0	0	0	0	0	0
	GRUPO IV	0	0	0	0	0	0	0	0	0	0	0
	GRUPO V	0	0	0	0	0	0	0	0	0	0	0
	GRUPO VI	0	0	0	0	0	0	0	0	0	0	0
Subtotais		0	0	0	0	0	0	0	0	0	0	0
PESCA	GRUPO I	0	0	0	0	0	0	0	0	0	0	0
	GRUPO II	0	0	0	0	0	0	0	0	0	0	0
	GRUPO III	0	0	0	0	0	0	0	0	0	0	0
	GRUPO IV	0	0	0	0	0	0	0	0	0	0	0
	GRUPO V	0	0	0	0	0	0	0	0	0	0	0
	GRUPO VI	0	0	0	0	0	0	0	0	0	0	0
Subtotais		0	0	0	0	0	0	0	0	0	0	0
INDUSTRIA	GRUPO I	0	0	0	0	0	0	0	0	0	0	0
	GRUPO II	1	0	1	0	1	1	2	50	0	0	100
	GRUPO III	0	0	0	0	0	0	0	0	0	0	0
	GRUPO IV	0	0	0	0	0	0	0	0	0	0	0
	GRUPO V	0	0	0	0	0	0	0	0	0	0	0
	GRUPO VI	0	0	0	0	0	0	0	0	0	0	0
Subtotais		1	0	1	0	1	1	2	50	0	0	100
CONSTRUCCIÓN	GRUPO I	0	0	0	0	0	0	0	0	0	0	0
	GRUPO II	0	0	0	0	0	0	0	0	0	0	0
	GRUPO III	0	0	0	0	0	0	0	0	0	0	0
	GRUPO IV	0	0	0	0	0	0	0	0	0	0	0
	GRUPO V	0	0	0	0	0	0	0	0	0	0	0
	GRUPO VI	0	0	0	0	0	0	0	0	0	0	0
Subtotais		0	0	0	0	0	0	0	0	0	0	0
SERVIZOS	GRUPO I	0	0	0	0	0	0	0	0	0	0	0
	GRUPO II	1	0	1	1	0	1	2	50	0	100	0
	GRUPO III	0	0	0	0	0	0	0	0	0	0	0
	GRUPO IV	0	0	0	0	0	0	0	0	0	0	0
	GRUPO V	0	0	0	0	0	0	0	0	0	0	0
	GRUPO VI	0	0	0	0	0	0	0	0	0	0	0
Subtotais		1	0	1	1	0	1	2	50	0	100	0
Totais		2	0	2	1	1	2	4	100	0	100	100

OURENSE		Homes			Mulleres			Totais	% Homes		% Mulleres	
		Con Baixa	Sen Baixa	Total	Con Baixa	Sen Baixa	Total		Con Baixa	Sen Baixa	Con Baixa	Sen Baixa
AGRICULTURA	GRUPO I	0	0	0	0	0	0	0	0	0	0	0
	GRUPO II	0	0	0	0	0	0	0	0	0	0	0
	GRUPO III	0	0	0	0	0	0	0	0	0	0	0
	GRUPO IV	0	0	0	0	0	0	0	0	0	0	0
	GRUPO V	0	0	0	0	0	0	0	0	0	0	0
	GRUPO VI	0	0	0	0	0	0	0	0	0	0	0
Subtotais		0	0	0	0	0	0	0	0	0	0	0
PESCA	GRUPO I	0	0	0	0	0	0	0	0	0	0	0
	GRUPO II	0	0	0	0	0	0	0	0	0	0	0
	GRUPO III	0	0	0	0	0	0	0	0	0	0	0
	GRUPO IV	0	0	0	0	0	0	0	0	0	0	0
	GRUPO V	0	0	0	0	0	0	0	0	0	0	0
	GRUPO VI	0	0	0	0	0	0	0	0	0	0	0
Subtotais		0	0	0	0	0	0	0	0	0	0	0
INDUSTRIA	GRUPO I	0	0	0	0	0	0	0	0	0	0	0
	GRUPO II	1	0	1	3	2	5	6	33,33	0	75	100
	GRUPO III	0	0	0	0	0	0	0	0	0	0	0
	GRUPO IV	2	1	3	0	0	0	3	66,67	100	0	0
	GRUPO V	0	0	0	0	0	0	0	0	0	0	0
	GRUPO VI	0	0	0	0	0	0	0	0	0	0	0
Subtotais		3	1	4	3	2	5	9	100	100	75	100
CONSTRUCCIÓN	GRUPO I	0	0	0	0	0	0	0	0	0	0	0
	GRUPO II	0	0	0	0	0	0	0	0	0	0	0
	GRUPO III	0	0	0	0	0	0	0	0	0	0	0
	GRUPO IV	0	0	0	0	0	0	0	0	0	0	0
	GRUPO V	0	0	0	0	0	0	0	0	0	0	0
	GRUPO VI	0	0	0	0	0	0	0	0	0	0	0
Subtotais		0	0	0	0	0	0	0	0	0	0	0
SERVIZOS	GRUPO I	0	0	0	0	0	0	0	0	0	0	0
	GRUPO II	0	0	0	1	0	1	1	0	0	25	0
	GRUPO III	0	0	0	0	0	0	0	0	0	0	0
	GRUPO IV	0	0	0	0	0	0	0	0	0	0	0
	GRUPO V	0	0	0	0	0	0	0	0	0	0	0
	GRUPO VI	0	0	0	0	0	0	0	0	0	0	0
Subtotais		0	0	0	1	0	1	1	0	0	25	0
Totais		3	1	4	4	2	6	10	100	100	100	100

PONTEVEDRA

		Homes			Mulleres			Totais	% Homes		% Mulleres	
		Con Baixa	Sen Baixa	Total	Con Baixa	Sen Baixa	Total		Con Baixa	Sen Baixa	Con Baixa	Sen Baixa
AGRICULTURA	GRUPO I	0	0	0	0	0	0	0	0	0	0	0
	GRUPO II	1	0	1	0	0	0	1	3,13	0	0	0
	GRUPO III	0	0	0	0	0	0	0	0	0	0	0
	GRUPO IV	0	0	0	0	0	0	0	0	0	0	0
	GRUPO V	0	0	0	0	0	0	0	0	0	0	0
	GRUPO VI	0	0	0	0	0	0	0	0	0	0	0
Subtotais		1	0	1	0	0	0	1	3,13	0	0	0
PESCA	GRUPO I	0	0	0	0	0	0	0	0	0	0	0
	GRUPO II	1	0	1	0	0	0	1	3,13	0	0	0
	GRUPO III	0	0	0	0	0	0	0	0	0	0	0
	GRUPO IV	0	0	0	0	0	0	0	0	0	0	0
	GRUPO V	0	0	0	0	0	0	0	0	0	0	0
	GRUPO VI	0	0	0	0	0	0	0	0	0	0	0
Subtotais		1	0	1	0	0	0	1	3,13	0	0	0
INDUSTRIA	GRUPO I	1	1	2	1	0	1	3	3,13	8,33	6,67	0
	GRUPO II	19	4	23	4	2	6	29	59,38	33,33	26,67	22,22
	GRUPO III	0	0	0	0	0	0	0	0	0	0	0
	GRUPO IV	0	3	3	0	0	0	3	0	25	0	0
	GRUPO V	0	0	0	0	0	0	0	0	0	0	0
	GRUPO VI	0	0	0	0	0	0	0	0	0	0	0
Subtotais		20	8	28	5	2	7	35	62,51	66,66	33,34	22,22
CONSTRUCCIÓN	GRUPO I	0	0	0	0	0	0	0	0	0	0	0
	GRUPO II	3	3	6	0	0	0	6	9,38	25	0	0
	GRUPO III	0	0	0	0	0	0	0	0	0	0	0
	GRUPO IV	0	1	1	0	0	0	1	0	8,33	0	0
	GRUPO V	2	0	2	0	0	0	2	6,25	0	0	0
	GRUPO VI	0	0	0	0	0	0	0	0	0	0	0
Subtotais		5	4	9	0	0	0	9	15,63	33,33	0	0
SERVIZOS	GRUPO I	0	0	0	0	0	0	0	0	0	0	0
	GRUPO II	3	0	3	9	6	15	18	9,38	0	60	66,67
	GRUPO III	0	0	0	0	0	0	0	0	0	0	0
	GRUPO IV	2	0	2	0	0	0	2	6,25	0	0	0
	GRUPO V	0	0	0	1	1	2	2	0	0	6,67	11,11
	GRUPO VI	0	0	0	0	0	0	0	0	0	0	0
Subtotais		5	0	5	10	7	17	22	15,63	0	66,67	77,78
Totais		32	12	44	15	9	24	68	100	100	100	100

GALICIA		Homes			Mulleres			Totais	% Homes		% Mulleres	
		Con Baixa	Sen Baixa	Total	Con Baixa	Sen Baixa	Total		Con Baixa	Sen Baixa	Con Baixa	Sen Baixa
AGRICULTURA	GRUPO I	0	0	0	0	0	0	0	0	0	0	0
	GRUPO II	3	0	3	4	0	4	7	0,67	0	1,09	0,82
	GRUPO III	0	0	0	0	0	0	0	0	0	0	0
	GRUPO IV	0	0	0	0	0	0	0	0	0	0	0
	GRUPO V	0	0	0	0	0	0	0	0	0	0	0
	GRUPO VI	0	0	0	0	0	0	0	0	0	0	0
Subtotais		3	0	3	4	0	4	7	0,67	0	1,09	0,82
PESCA	GRUPO I	0	0	0	0	0	0	0	0	0	0	0
	GRUPO II	6	2	8	2	0	2	10	1,35	0,87	0,54	0,41
	GRUPO III	1	0	1	0	0	0	1	0,22	0	0	0
	GRUPO IV	0	0	0	0	0	0	0	0	0	0	0
	GRUPO V	1	0	1	0	0	0	1	0,22	0	0	0
	GRUPO VI	0	0	0	0	0	0	0	0	0	0	0
Subtotais		8	2	10	2	0	2	12	1,79	0,87	0,54	0,41
INDUSTRIA	GRUPO I	13	4	17	11	3	14	31	2,92	1,75	2,99	2,88
	GRUPO II	175	90	265	119	41	160	425	39,33	39,3	32,34	32,92
	GRUPO III	1	0	1	0	0	0	1	0,22	0	0	0
	GRUPO IV	45	66	111	4	2	6	117	10,11	28,82	1,09	1,23
	GRUPO V	2	6	8	6	2	8	16	0,45	2,62	1,63	1,65
	GRUPO VI	0	1	1	0	0	0	1	0	0,44	0	0
Subtotais		236	167	403	140	48	188	591	53,03	72,93	38,05	38,68
CONSTRUCCIÓN	GRUPO I	14	5	19	0	0	0	19	3,15	2,18	0	0
	GRUPO II	67	13	80	0	0	0	80	15,06	5,68	0	0
	GRUPO III	0	0	0	0	0	0	0	0	0	0	0
	GRUPO IV	4	7	11	1	1	2	13	0,9	3,06	0,27	0,41
	GRUPO V	14	3	17	0	0	0	17	3,15	1,31	0	0
	GRUPO VI	1	1	2	0	0	0	2	0,22	0,44	0	0
Subtotais		100	29	129	1	1	2	131	22,48	12,67	0,27	0,41
SERVIZOS	GRUPO I	2	3	5	4	2	6	11	0,45	1,31	1,09	1,23
	GRUPO II	80	23	103	174	57	231	334	17,98	10,04	47,28	47,53
	GRUPO III	3	2	5	23	1	24	29	0,67	0,87	6,25	4,94
	GRUPO IV	6	1	7	6	6	12	19	1,35	0,44	1,63	2,47
	GRUPO V	5	2	7	14	3	17	24	1,12	0,87	3,8	3,50
	GRUPO VI	2	0	2	0	0	0	2	0,45	0	0	0
Subtotais		98	31	129	221	69	290	419	22,02	13,53	60,05	59,67
Totais		445	229	674	368	118	486	1160	100	100	100	100

Grupo I: EP causadas por axentes químicos.
Grupo II: EP causadas por axentes físicos.
Grupo III: EP causadas por axentes biolóxicos.
Grupo IV: EP causadas por inhalación de substancias e axentes non comprendidos noutros apartados.
Grupo V: EP da pel causadas por substancias e axentes non comprendidos nalgún dos outros apartados.
Grupo VI: EP causadas por axentes carcinóxenos.

* Un parte de enfermidade no que non consta a provincia.

TOTAIS POR GRUPOS E PROVINCIAS

CON BAIXA

	A CORUÑA	%	LUGO	%	OURENSE	%	PONTEVEDRA	%	Totais	%
Grupo I	17	6,77	1	1,82	0	0	26	6,42	44	5,42
Grupo II	192	76,49	34	61,82	73	72,28	330	81,48	629	77,46
Grupo III	8	3,19	8	14,55	7	6,93	5	1,23	28	3,45
Grupo IV	15	5,98	6	10,91	18	17,82	27	6,67	66	8,13
Grupo V	17	6,77	6	10,91	3	2,97	16	3,95	42	5,17
Grupo VI	2	0,8	0	0	0	0	1	0,25	3	0,37
Totais	251	100	55	100	101	100	405	100	812	100

SEN BAIXA

	A CORUÑA	%	LUGO	%	OURENSE	%	PONTEVEDRA	%	Totais	%
Grupo I	4	3,33	2	28,57	1	1,47	10	6,58	17	4,9
Grupo II	62	51,67	2	28,57	49	72,06	113	74,34	226	65,13
Grupo III	1	0,83	0	0	0	0	2	1,32	3	0,86
Grupo IV	47	39,17	2	28,57	16	23,53	18	11,84	83	23,92
Grupo V	5	4,17	0	0	2	2,94	9	5,92	16	4,61
Grupo VI	1	0,83	1	14,29	0	0	0	0	2	0,58
Totais	120	100	7	100	68	100	152	100	347	100



ENFERMIDADES PROFESIONAIS
POR SECTORES DE ACTIVIDADE E GRUPOS
XANEIRO-NOVEMBRO 2009



A CORUÑA

		Homes			Mulleres			Totais	% Homes		% Mulleres	
		Con Baixa	Sen Baixa	Total	Con Baixa	Sen Baixa	Total		Con Baixa	Sen Baixa	Con Baixa	Sen Baixa
AGRICULTURA	GRUPO I	0	0	0	0	0	0	0	0	0	0	0
	GRUPO II	0	0	0	1	0	1	1	0	0	0,94	0
	GRUPO III	0	0	0	0	0	0	0	0	0	0	0
	GRUPO IV	0	0	0	0	0	0	0	0	0	0	0
	GRUPO V	0	0	0	0	0	0	0	0	0	0	0
	GRUPO VI	0	0	0	0	0	0	0	0	0	0	0
Subtotais		0	0	0	1	0	1	1	0	0	0,94	0
PESCA	GRUPO I	0	0	0	0	0	0	0	0	0	0	0
	GRUPO II	1	0	1	0	0	0	1	0,69	0	0	0
	GRUPO III	0	0	0	0	0	0	0	0	0	0	0
	GRUPO IV	0	0	0	0	0	0	0	0	0	0	0
	GRUPO V	1	0	1	0	0	0	1	0,69	0	0	0
	GRUPO VI	0	0	0	0	0	0	0	0	0	0	0
Subtotais		2	0	2	0	0	0	2	1,38	0	0	0
INDUSTRIA	GRUPO I	2	0	2	2	1	3	5	1,38	0	1,89	3,85
	GRUPO II	33	32	65	11	5	16	81	22,76	34,04	10,38	19,23
	GRUPO III	1	0	1	0	0	0	1	0,69	0	0	0
	GRUPO IV	3	36	39	2	1	3	42	2,07	38,3	1,89	3,85
	GRUPO V	0	1	1	2	0	2	3	0	1,06	1,89	0
	GRUPO VI	0	1	1	0	0	0	1	0	1,06	0	0
Subtotais		39	70	109	17	7	24	133	26,9	74,46	16,05	26,93
CONSTRUCCIÓN	GRUPO I	11	1	12	0	0	0	12	7,59	1,06	0	0
	GRUPO II	31	5	36	0	0	0	36	21,38	5,32	0	0
	GRUPO III	0	0	0	0	0	0	0	0	0	0	0
	GRUPO IV	1	5	6	1	1	2	8	0,69	5,32	0,94	3,85
	GRUPO V	8	3	11	0	0	0	11	5,52	3,19	0	0
	GRUPO VI	0	0	0	0	0	0	0	0	0	0	0
Subtotais		51	14	65	1	1	2	67	35,18	14,89	0,94	3,85
SERVIZOS	GRUPO I	1	1	2	1	1	2	4	0,69	1,06	0,94	3,85
	GRUPO II	41	6	47	74	14	88	135	28,28	6,38	69,81	53,85
	GRUPO III	2	1	3	5	0	5	8	1,38	1,06	4,72	0
	GRUPO IV	3	1	4	5	3	8	12	2,07	1,06	4,72	11,54
	GRUPO V	4	1	5	2	0	2	7	2,76	1,06	1,89	0
	GRUPO VI	2	0	2	0	0	0	2	1,38	0	0	0
Subtotais		53	10	63	87	18	105	168	36,56	10,62	82,08	69,24
Totais		145	94	239	106	26	132	371	100	100	100	100

LUGO

		Homes			Mulleres			Totais	% Homes		% Mulleres	
		Con Baixa	Sen Baixa	Total	Con Baixa	Sen Baixa	Total		Con Baixa	Sen Baixa	Con Baixa	Sen Baixa
AGRICULTURA	GRUPO I	0	0	0	0	0	0	0	0	0	0	0
	GRUPO II	0	0	0	0	0	0	0	0	0	0	0
	GRUPO III	0	0	0	0	0	0	0	0	0	0	0
	GRUPO IV	0	0	0	0	0	0	0	0	0	0	0
	GRUPO V	0	0	0	0	0	0	0	0	0	0	0
	GRUPO VI	0	0	0	0	0	0	0	0	0	0	0
Subtotais		0	0	0	0	0	0	0	0	0	0	0
PESCA	GRUPO I	0	0	0	0	0	0	0	0	0	0	0
	GRUPO II	0	0	0	0	0	0	0	0	0	0	0
	GRUPO III	0	0	0	0	0	0	0	0	0	0	0
	GRUPO IV	0	0	0	0	0	0	0	0	0	0	0
	GRUPO V	0	0	0	0	0	0	0	0	0	0	0
	GRUPO VI	0	0	0	0	0	0	0	0	0	0	0
Subtotais		0	0	0	0	0	0	0	0	0	0	0
INDUSTRIA	GRUPO I	1	0	1	0	0	0	1	4,35	0	0	0
	GRUPO II	3	1	4	2	0	2	6	13,04	20	6,25	0
	GRUPO III	0	0	0	0	0	0	0	0	0	0	0
	GRUPO IV	4	1	5	1	1	2	7	17,39	20	3,13	50
	GRUPO V	0	0	0	0	0	0	0	0	0	0	0
	GRUPO VI	0	0	0	0	0	0	0	0	0	0	0
Subtotais		8	2	10	3	1	4	14	34,78	40	9,38	50
CONSTRUCCIÓN	GRUPO I	0	2	2	0	0	0	2	0	40	0	0
	GRUPO II	8	0	8	0	0	0	8	34,78	0	0	0
	GRUPO III	0	0	0	0	0	0	0	0	0	0	0
	GRUPO IV	0	0	0	0	0	0	0	0	0	0	0
	GRUPO V	1	0	1	0	0	0	1	4,35	0	0	0
	GRUPO VI	0	1	1	0	0	0	1	0	20	0	0
Subtotais		9	3	12	0	0	0	12	39,13	60	0	0
SERVIZOS	GRUPO I	0	0	0	0	0	0	0	0	0	0	0
	GRUPO II	4	0	4	17	1	18	22	17,39	0	53,13	50
	GRUPO III	1	0	1	7	0	7	8	4,35	0	21,88	0
	GRUPO IV	1	0	1	0	0	0	1	4,35	0	0	0
	GRUPO V	0	0	0	5	0	5	5	0	0	15,63	0
	GRUPO VI	0	0	0	0	0	0	0	0	0	0	0
Subtotais		6	0	6	29	1	30	36	26,09	0	90,64	50
Totais		23	5	28	32	2	34	62	100	100	100	100



ENFERMIDADES PROFESIONAIS
POR SECTORES DE ACTIVIDADE E GRUPOS
XANEIRO-NOVEMBRO 2009



OURENSE

		Homes			Mulleres			Totais	% Homes		% Mulleres	
		Con Baixa	Sen Baixa	Total	Con Baixa	Sen Baixa	Total		Con Baixa	Sen Baixa	Con Baixa	Sen Baixa
AGRICULTURA	GRUPO I	0	0	0	0	0	0	0	0	0	0	0
	GRUPO II	1	0	1	0	0	0	1	2,08	0	0	0
	GRUPO III	0	0	0	0	0	0	0	0	0	0	0
	GRUPO IV	0	0	0	0	0	0	0	0	0	0	0
	GRUPO V	0	0	0	0	0	0	0	0	0	0	0
	GRUPO VI	0	0	0	0	0	0	0	0	0	0	0
Subtotais		1	0	1	0	0	0	1	2,08	0	0	0
PESCA	GRUPO I	0	0	0	0	0	0	0	0	0	0	0
	GRUPO II	0	0	0	0	0	0	0	0	0	0	0
	GRUPO III	0	0	0	0	0	0	0	0	0	0	0
	GRUPO IV	0	0	0	0	0	0	0	0	0	0	0
	GRUPO V	0	0	0	0	0	0	0	0	0	0	0
	GRUPO VI	0	0	0	0	0	0	0	0	0	0	0
Subtotais		0	0	0	0	0	0	0	0	0	0	0
INDUSTRIA	GRUPO I	0	1	1	0	0	0	1	0	2,44	0	0
	GRUPO II	23	18	41	27	14	41	82	47,92	43,9	50,94	51,85
	GRUPO III	0	0	0	0	0	0	0	0	0	0	0
	GRUPO IV	17	15	32	1	0	1	33	35,42	36,59	1,89	0
	GRUPO V	0	1	1	1	1	2	3	0	2,44	1,89	3,7
	GRUPO VI	0	0	0	0	0	0	0	0	0	0	0
Subtotais		40	35	75	29	15	44	119	83,34	85,37	54,72	55,55
CONSTRUCCIÓN	GRUPO I	0	0	0	0	0	0	0	0	0	0	0
	GRUPO II	2	1	3	0	0	0	3	4,17	2,44	0	0
	GRUPO III	0	0	0	0	0	0	0	0	0	0	0
	GRUPO IV	0	0	0	0	0	0	0	0	0	0	0
	GRUPO V	1	0	1	0	0	0	1	2,08	0	0	0
	GRUPO VI	0	0	0	0	0	0	0	0	0	0	0
Subtotais		3	1	4	0	0	0	4	6,25	2,44	0	0
SERVIZOS	GRUPO I	0	0	0	0	0	0	0	0	0	0	0
	GRUPO II	4	5	9	16	11	27	36	8,33	12,2	30,19	40,74
	GRUPO III	0	0	0	7	0	7	7	0	0	13,21	0
	GRUPO IV	0	0	0	0	1	1	1	0	0	0	3,7
	GRUPO V	0	0	0	1	0	1	1	0	0	1,89	0
	GRUPO VI	0	0	0	0	0	0	0	0	0	0	0
Subtotais		4	5	9	24	12	36	45	8,33	12,2	45,29	44,44
Totais		48	41	89	53	27	80	169	100	100	100	100

PONTEVEDRA

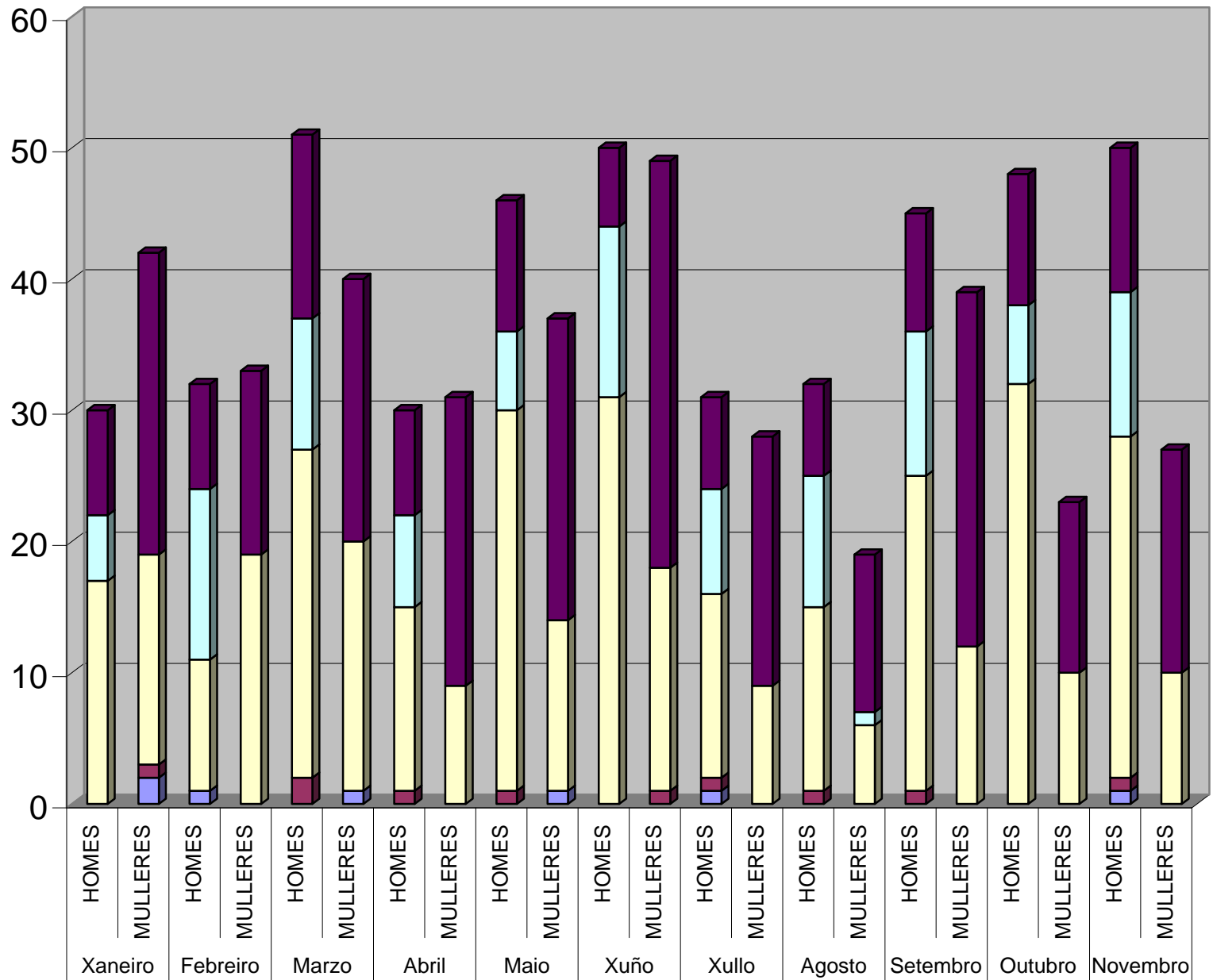
		Homes			Mulleres			Totais	% Homes		% Mulleres	
		Con Baixa	Sen Baixa	Total	Con Baixa	Sen Baixa	Total		Con Baixa	Sen Baixa	Con Baixa	Sen Baixa
AGRICULTURA	GRUPO I	0	0	0	0	0	0	0	0	0	0	0
	GRUPO II	2	0	2	3	0	3	5	0,87	0	1,7	0
	GRUPO III	0	0	0	0	0	0	0	0	0	0	0
	GRUPO IV	0	0	0	0	0	0	0	0	0	0	0
	GRUPO V	0	0	0	0	0	0	0	0	0	0	0
	GRUPO VI	0	0	0	0	0	0	0	0	0	0	0
Subtotais		2	0	2	3	0	3	5	0,87	0	1,7	0
PESCA	GRUPO I	0	0	0	0	0	0	0	0	0	0	0
	GRUPO II	5	2	7	1	0	1	8	2,18	2,25	0,57	0
	GRUPO III	1	0	1	0	0	0	1	0,44	0	0	0
	GRUPO IV	0	0	0	0	0	0	0	0	0	0	0
	GRUPO V	0	0	0	0	0	0	0	0	0	0	0
	GRUPO VI	0	0	0	0	0	0	0	0	0	0	0
Subtotais		6	2	8	1	0	1	9	2,62	2,25	0,57	0
INDUSTRIA	GRUPO I	10	3	13	9	2	11	24	4,37	3,37	5,11	3,17
	GRUPO II	116	39	155	79	22	101	256	50,66	43,82	44,89	34,92
	GRUPO III	0	0	0	0	0	0	0	0	0	0	0
	GRUPO IV	21	14	35	0	0	0	35	9,17	15,73	0	0
	GRUPO V	2	4	6	3	1	4	10	0,87	4,49	1,7	1,59
	GRUPO VI	0	0	0	0	0	0	0	0	0	0	0
Subtotais		149	60	209	91	25	116	325	65,07	67,41	51,7	39,68
CONSTRUCCIÓN	GRUPO I	3	2	5	0	0	0	5	1,31	2,25	0	0
	GRUPO II	26	7	33	0	0	0	33	11,35	7,87	0	0
	GRUPO III	0	0	0	0	0	0	0	0	0	0	0
	GRUPO IV	3	2	5	0	0	0	5	1,31	2,25	0	0
	GRUPO V	4	0	4	0	0	0	4	1,75	0	0	0
	GRUPO VI	1	0	1	0	0	0	1	0,44	0	0	0
Subtotais		37	11	48	0	0	0	48	16,16	12,37	0	0
SERVIZOS	GRUPO I	1	2	3	3	1	4	7	0,44	2,25	1,7	1,59
	GRUPO II	31	12	43	67	31	98	141	13,54	13,48	38,07	49,21
	GRUPO III	0	1	1	4	1	5	6	0	1,12	2,27	1,59
	GRUPO IV	2	0	2	1	2	3	5	0,87	0	0,57	3,17
	GRUPO V	1	1	2	6	3	9	11	0,44	1,12	3,41	4,76
	GRUPO VI	0	0	0	0	0	0	0	0	0	0	0
Subtotais		35	16	51	81	38	119	170	15,29	17,97	46,02	60,32
Totais		229	89	318	176	63	239	557	100	100	100	100

Con Baixa

	Xaneiro		Febreiro		Marzo		Abril		Maio		Xuño	
	HOMES	MULLERES	HOMES	MULLERES	HOMES	MULLERES	HOMES	MULLERES	HOMES	MULLERES	HOMES	MULLERES
AGRICULTURA	0	2	1	0	0	1	0	0	0	1	0	0
PESCA	0	1	0	0	2	0	1	0	1	0	0	1
INDUSTRIA	17	16	10	19	25	19	14	9	29	13	31	17
CONSTRUCCIÓN	5	0	13	0	10	0	7	0	6	0	13	0
SERVIZOS	8	23	8	14	14	20	8	22	10	23	6	31
Total	30	42	32	33	51	40	30	31	46	37	50	49

	Xullo		Agosto		Setembro		Outubro		Novembro	
	HOMES	MULLERES	HOMES	MULLERES	HOMES	MULLERES	HOMES	MULLERES	HOMES	MULLERES
AGRICULTURA	1	0	0	0	0	0	0	0	1	0
PESCA	1	0	1	0	1	0	0	0	1	0
INDUSTRIA	14	9	14	6	24	12	32	10	26	10
CONSTRUCCIÓN	8	0	10	1	11	0	6	0	11	0
SERVIZOS	7	19	7	12	9	27	10	13	11	17
Total	31	28	32	19	45	39	48	23	50	27

■ AGRICULTURA
 ■ PESCA
 ■ INDUSTRIA
 ■ CONSTRUCCIÓN
 ■ SERVICIOS

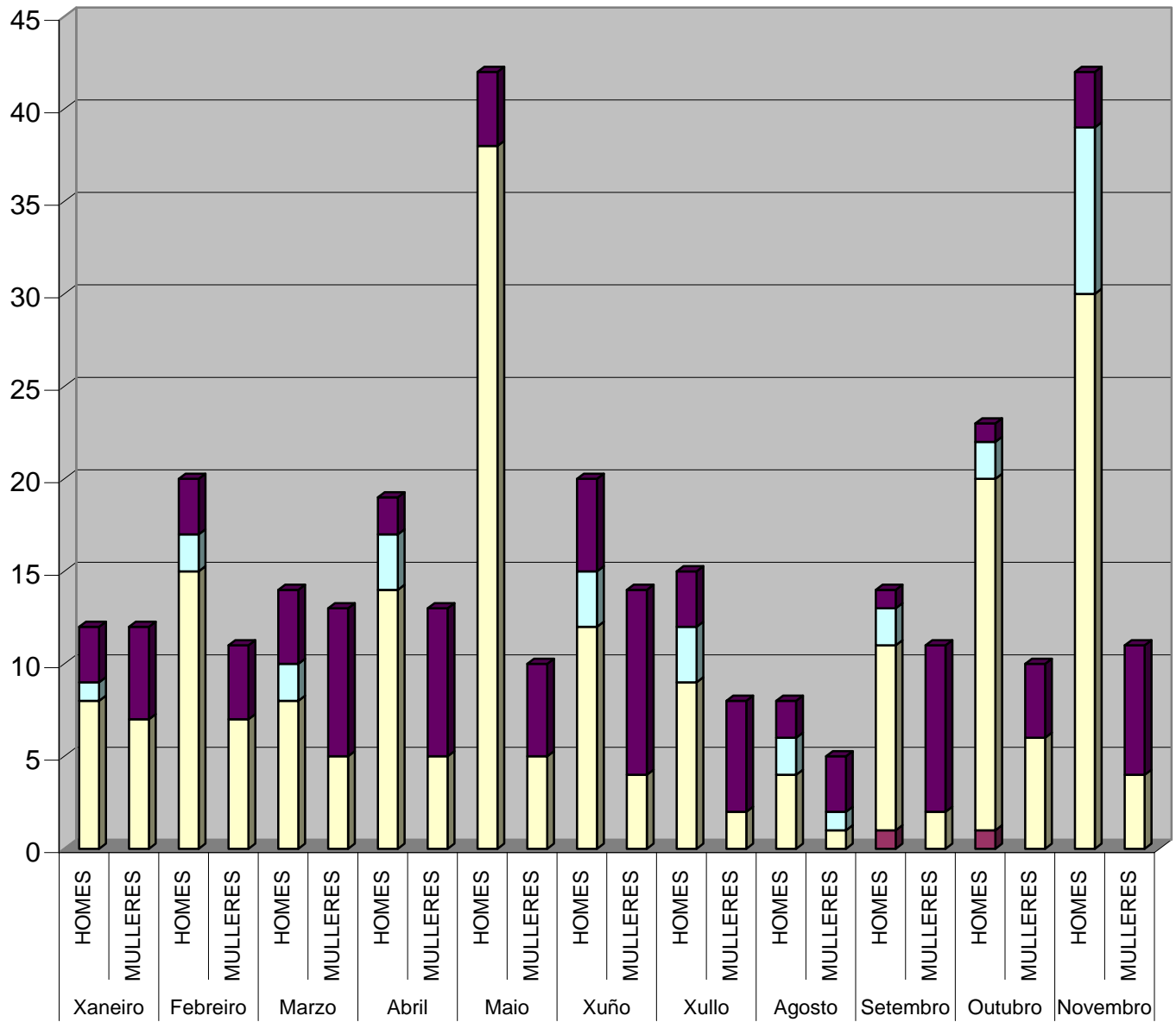


Sen Baixa

	Xaneiro		Febreiro		Marzo		Abril		Maio		Xuño	
	HOMES	MULLERES	HOMES	MULLERES	HOMES	MULLERES	HOMES	MULLERES	HOMES	MULLERES	HOMES	MULLERES
AGRICULTURA	0	0	0	0	0	0	0	0	0	0	0	0
PESCA	0	0	0	0	0	0	0	0	0	0	0	0
INDUSTRIA	8	7	15	7	8	5	14	5	38	5	12	4
CONSTRUCCIÓN	1	0	2	0	2	0	3	0	0	0	3	0
SERVIZOS	3	5	3	4	4	8	2	8	4	5	5	10
Total	12	12	20	11	14	13	19	13	42	10	20	14

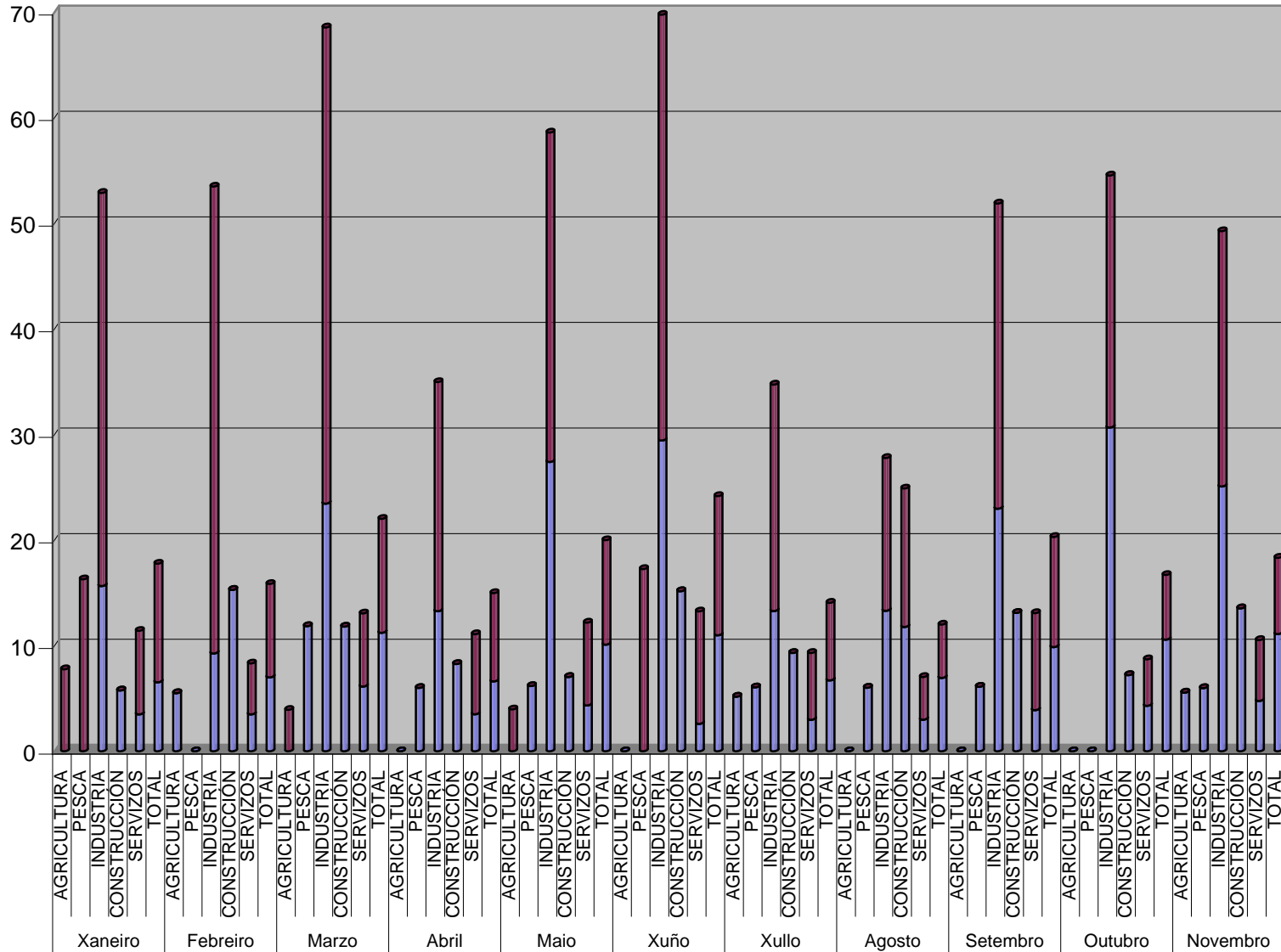
	Xullo		Agosto		Setembro		Outubro		Novembro	
	HOMES	MULLERES	HOMES	MULLERES	HOMES	MULLERES	HOMES	MULLERES	HOMES	MULLERES
AGRICULTURA	0	0	0	0	0	0	0	0	0	0
PESCA	0	0	0	0	1	0	1	0	0	0
INDUSTRIA	9	2	4	1	10	2	19	6	30	4
CONSTRUCCIÓN	3	0	2	1	2	0	2	0	9	0
SERVIZOS	3	6	2	3	1	9	1	4	3	7
Total	15	8	8	5	14	11	23	10	42	11

■ AGRICULTURA
 ■ PESCA
 ■ INDUSTRIA
 ■ CONSTRUCCIÓN
 ■ SERVICIOS

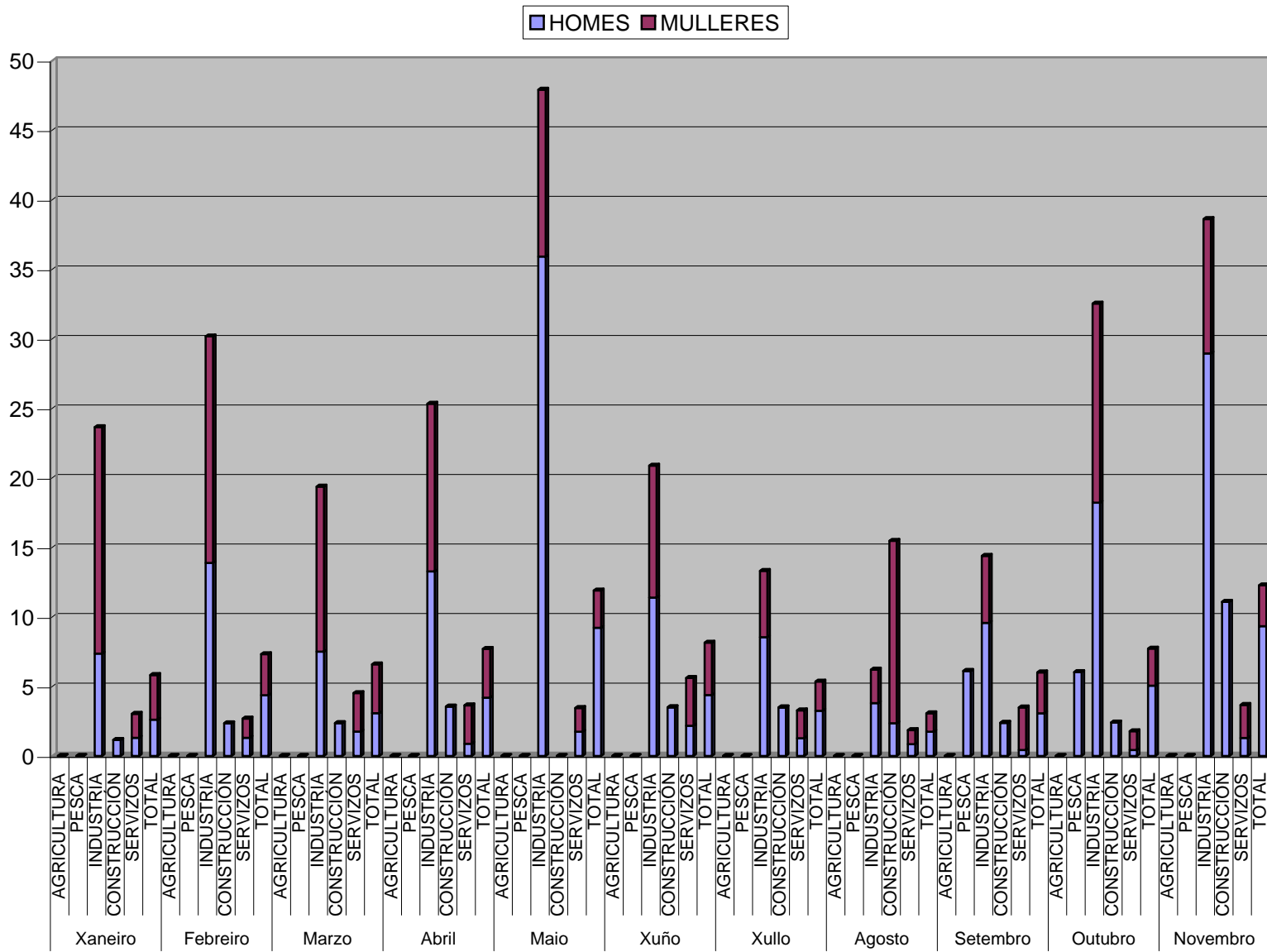


Con Baixa- I.Incidencia x100.000

■ HOMES ■ MULLERES

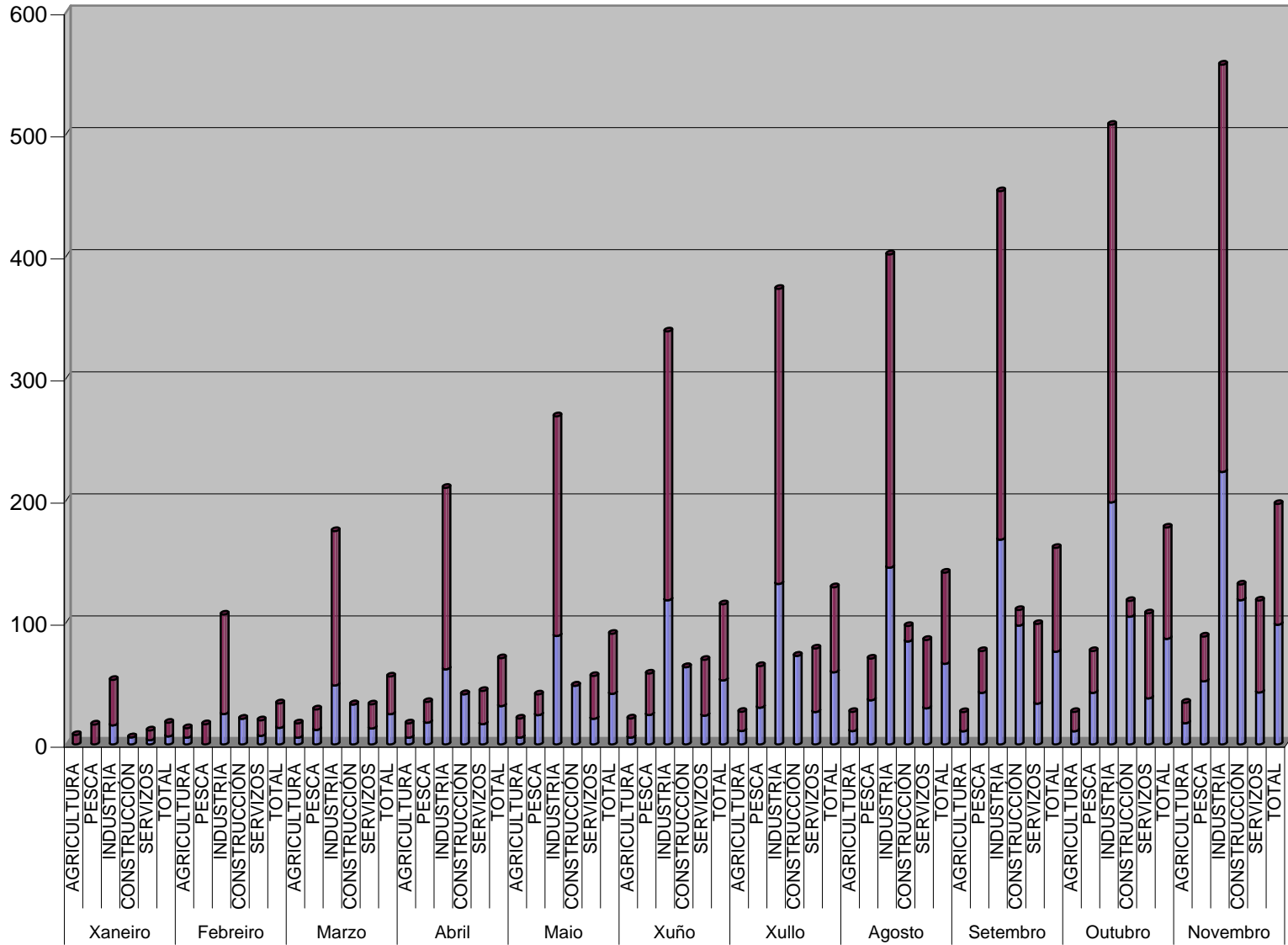


Sen Baixa- I.Incidencia x100.000



Con Baixa- Acumulados I.Incidencia x100.000

■ HOMES ■ MULLERES



Sen Baixa-Acumulados I.Incidencia x100.000

