



# Información estatística das enfermidades profesionais. -Resumo-

XANEIRO-OUTUBRO 2009

## CONTIDOS

1. Enfermidades profesionais por sectores de actividade e grupos. -Outubro, Galicia-.
2. Totais de enfermidades profesionais segundo grupos e provincias. -Outubro-.
3. Enfermidades profesionais por sectores de actividade e grupos. -Outubro, A Coruña- .
4. Enfermidades profesionais por sectores de actividade e grupos. -Outubro, Lugo- .
5. Enfermidades profesionais por sectores de actividade e grupos. -Outubro, Ourense- .
6. Enfermidades profesionais por sectores de actividade e grupos. -Outubro, Pontevedra- .
7. Enfermidades profesionais por sectores de actividade e grupos. -Acumuladas, Galicia-.
8. Totais de enfermidades profesionais segundo grupos e provincias. -Acumuladas-.
9. Enfermidades profesionais por sectores de actividade e grupos. -Acumuladas, A Coruña- .
10. Enfermidades profesionais por sectores de actividade e grupos. -Acumuladas, Lugo- .
11. Enfermidades profesionais por sectores de actividade e grupos. -Acumuladas, Ourense- .
12. Enfermidades profesionais por sectores de actividade e grupos. -Acumuladas, Pontevedra- .



- 
13. Gráfica de enfermidades mensuais con baixa.
  14. Gráfica de enfermidades mensuais sen baixa.
  15. Gráfica de enfermidades mensuais con baixa por índice de incidencia.
  16. Gráfica de enfermidades mensuais sen baixa por índice de incidencia.
  17. Gráfica de enfermidades acumuladas con baixa por índice de incidencia.
  18. Gráfica de enfermidades acumuladas sen baixa por índice de incidencia.

GALICIA		Homes			Mulleres			Totais	% Homes		% Mulleres	
		Con Baixa	Sen Baixa	Total	Con Baixa	Sen Baixa	Total		Con Baixa	Sen Baixa	Con Baixa	Sen Baixa
AGRICULTURA	GRUPO I	0	0	0	0	0	0	0	0	0	0	0
	GRUPO II	0	0	0	0	0	0	0	0	0	0	0
	GRUPO III	0	0	0	0	0	0	0	0	0	0	0
	GRUPO IV	0	0	0	0	0	0	0	0	0	0	0
	GRUPO V	0	0	0	0	0	0	0	0	0	0	0
	GRUPO VI	0	0	0	0	0	0	0	0	0	0	0
	<b>Subtotais</b>		0	0	0	0	0	0	0	0	0	0
PESCA	GRUPO I	0	0	0	0	0	0	0	0	0	0	0
	GRUPO II	0	1	1	0	0	0	1	0	4,35	0	0
	GRUPO III	0	0	0	0	0	0	0	0	0	0	0
	GRUPO IV	0	0	0	0	0	0	0	0	0	0	0
	GRUPO V	0	0	0	0	0	0	0	0	0	0	0
	GRUPO VI	0	0	0	0	0	0	0	0	0	0	0
	<b>Subtotais</b>		0	1	1	0	0	0	1	0	4,35	0
INDUSTRIA	GRUPO I	1	1	2	0	0	0	2	2,08	4,35	0	0
	GRUPO II	26	10	36	9	6	15	51	54,17	43,48	39,13	45,45
	GRUPO III	0	0	0	0	0	0	0	0	0	0	0
	GRUPO IV	5	7	12	1	0	1	13	10,42	30,43	4,35	3,03
	GRUPO V	0	1	1	0	0	0	1	0	4,35	0	0
	GRUPO VI	0	0	0	0	0	0	0	0	0	0	0
	<b>Subtotais</b>		32	19	51	10	6	16	67	66,67	82,61	43
CONSTRUCCIÓN	GRUPO I	1	1	2	0	0	0	2	2,08	4,35	0	0
	GRUPO II	4	0	4	0	0	0	4	8,33	0	0	0
	GRUPO III	0	0	0	0	0	0	0	0	0	0	0
	GRUPO IV	0	1	1	0	0	0	1	0	4,35	0	0
	GRUPO V	1	0	1	0	0	0	1	2,08	0	0	0
	GRUPO VI	0	0	0	0	0	0	0	0	0	0	0
	<b>Subtotais</b>		6	2	8	0	0	0	8	12,49	8,7	0
SERVIZOS	GRUPO I	0	0	0	0	0	0	0	0	0	0	0
	GRUPO II	8	1	9	12	4	16	25	16,67	4,35	52,17	48,48
	GRUPO III	1	0	1	0	0	0	1	2,08	0	0	0
	GRUPO IV	0	0	0	1	0	1	1	0	0	4,35	3,03
	GRUPO V	1	0	1	0	0	0	1	2,08	0	0	0,00
	GRUPO VI	0	0	0	0	0	0	0	0	0	0	0
	<b>Subtotais</b>		10	1	11	13	4	17	28	20,83	4,35	56,52
<b>Totais</b>		48	23	71	23	10	33	104	100	100	100	100

**Grupo I:** EP causadas por axentes químicos.  
**Grupo II:** EP causadas por axentes físicos.  
**Grupo III:** EP causadas por axentes biolóxicos.  
**Grupo IV:** EP causadas por inhalación de substancias e axentes non comprendidos noutros apartados.  
**Grupo V:** EP da pel causadas por substancias e axentes non comprendidos nalgún dos outros apartados.  
**Grupo VI:** EP causadas por axentes carcinóxenos.

**TOTAIS POR GRUPOS E PROVINCIAS**

**CON BAIXA**

	A CORUÑA	%	LUGO	%	OURENSE	%	PONTEVEDRA	%	Totais	%
Grupo I	1	4,55	0	0	0	0	1	2,78	2	2,82
Grupo II	16	72,73	5	83,33	5	71,43	33	91,67	59	83,10
Grupo III	1	4,55	0	0	0	0	0	0	1	1,41
Grupo IV	2	9,09	1	16,67	2	28,57	2	5,56	7	9,86
Grupo V	2	9,09	0	0	0	0	0	0	2	2,82
Grupo VI	0	0	0	0	0	0	0	0	0	0
<b>Totais</b>	<b>22</b>	<b>100</b>	<b>6</b>	<b>100</b>	<b>7</b>	<b>100</b>	<b>36</b>	<b>100</b>	<b>71</b>	<b>100</b>

**SEN BAIXA**

	A CORUÑA	%	LUGO	%	OURENSE	%	PONTEVEDRA	%	Totais	%
Grupo I	0	0	1	50	0	0	1	5,88	2	6,06
Grupo II	4	44,44	1	50	4	80	13	76,47	22	66,67
Grupo III	0	0	0	0	0	0	0	0	0	0
Grupo IV	5	55,56	0	0	1	20	2	11,76	8	24,24
Grupo V	0	0	0	0	0	0	1	5,88	1	3,03
Grupo VI	0	0	0	0	0	0	0	0	0	0
<b>Totais</b>	<b>9</b>	<b>100</b>	<b>2</b>	<b>100</b>	<b>5</b>	<b>100</b>	<b>17</b>	<b>99,99</b>	<b>33</b>	<b>100</b>

A CORUÑA

		Homes			Mulleres			Totais	% Homes		% Mulleres	
		Con Baixa	Sen Baixa	Total	Con Baixa	Sen Baixa	Total		Con Baixa	Sen Baixa	Con Baixa	Sen Baixa
AGRICULTURA	GRUPO I	0	0	0	0	0	0	0	0	0	0	0
	GRUPO II	0	0	0	0	0	0	0	0	0	0	0
	GRUPO III	0	0	0	0	0	0	0	0	0	0	0
	GRUPO IV	0	0	0	0	0	0	0	0	0	0	0
	GRUPO V	0	0	0	0	0	0	0	0	0	0	0
	GRUPO VI	0	0	0	0	0	0	0	0	0	0	0
Subtotais		0	0	0	0	0	0	0	0	0	0	0
PESCA	GRUPO I	0	0	0	0	0	0	0	0	0	0	0
	GRUPO II	0	0	0	0	0	0	0	0	0	0	0
	GRUPO III	0	0	0	0	0	0	0	0	0	0	0
	GRUPO IV	0	0	0	0	0	0	0	0	0	0	0
	GRUPO V	0	0	0	0	0	0	0	0	0	0	0
	GRUPO VI	0	0	0	0	0	0	0	0	0	0	0
Subtotais		0	0	0	0	0	0	0	0	0	0	0
INDUSTRIA	GRUPO I	0	0	0	0	0	0	0	0	0	0	0
	GRUPO II	5	2	7	1	0	1	8	33,33	25	14,29	0
	GRUPO III	0	0	0	0	0	0	0	0	0	0	0
	GRUPO IV	0	4	4	1	0	1	5	0	50	14,29	0
	GRUPO V	0	0	0	0	0	0	0	0	0	0	0
	GRUPO VI	0	0	0	0	0	0	0	0	0	0	0
Subtotais		5	6	11	2	0	2	13	33,33	75	28,58	0
CONSTRUCCIÓN	GRUPO I	1	0	1	0	0	0	1	6,67	0	0	0
	GRUPO II	2	0	2	0	0	0	2	13,33	0	0	0
	GRUPO III	0	0	0	0	0	0	0	0	0	0	0
	GRUPO IV	0	1	1	0	0	0	1	0	12,5	0	0
	GRUPO V	1	0	1	0	0	0	1	6,67	0	0	0
	GRUPO VI	0	0	0	0	0	0	0	0	0	0	0
Subtotais		4	1	5	0	0	0	5	26,67	12,5	0	0
SERVIZOS	GRUPO I	0	0	0	0	0	0	0	0	0	0	0
	GRUPO II	4	1	5	4	1	5	10	26,67	12,5	57,14	100
	GRUPO III	1	0	1	0	0	0	1	6,67	0	0	0
	GRUPO IV	0	0	0	1	0	1	1	0	0	14,29	0
	GRUPO V	1	0	1	0	0	0	1	6,67	0	0	0
	GRUPO VI	0	0	0	0	0	0	0	0	0	0	0
Subtotais		6	1	7	5	1	6	13	40,01	12,5	71,43	100
Totais		15	8	23	7	1	8	31	100	100	100	100

## LUGO

		Homes			Mulleres			Totais	% Homes		% Mulleres	
		Con Baixa	Sen Baixa	Total	Con Baixa	Sen Baixa	Total		Con Baixa	Sen Baixa	Con Baixa	Sen Baixa
AGRICULTURA	GRUPO I	0	0	0	0	0	0	0	0	0	0	0
	GRUPO II	0	0	0	0	0	0	0	0	0	0	0
	GRUPO III	0	0	0	0	0	0	0	0	0	0	0
	GRUPO IV	0	0	0	0	0	0	0	0	0	0	0
	GRUPO V	0	0	0	0	0	0	0	0	0	0	0
	GRUPO VI	0	0	0	0	0	0	0	0	0	0	0
Subtotais		0	0	0	0	0	0	0	0	0	0	0
PESCA	GRUPO I	0	0	0	0	0	0	0	0	0	0	0
	GRUPO II	0	0	0	0	0	0	0	0	0	0	0
	GRUPO III	0	0	0	0	0	0	0	0	0	0	0
	GRUPO IV	0	0	0	0	0	0	0	0	0	0	0
	GRUPO V	0	0	0	0	0	0	0	0	0	0	0
	GRUPO VI	0	0	0	0	0	0	0	0	0	0	0
Subtotais		0	0	0	0	0	0	0	0	0	0	0
INDUSTRIA	GRUPO I	0	0	0	0	0	0	0	0	0	0	0
	GRUPO II	0	0	0	0	0	0	0	0	0	0	0
	GRUPO III	0	0	0	0	0	0	0	0	0	0	0
	GRUPO IV	1	0	1	0	0	0	1	33,33	0	0	0
	GRUPO V	0	0	0	0	0	0	0	0	0	0	0
	GRUPO VI	0	0	0	0	0	0	0	0	0	0	0
Subtotais		1	0	1	0	0	0	1	33,33	0	0	0
CONSTRUCCIÓN	GRUPO I	0	1	1	0	0	0	1	0	100	0	0
	GRUPO II	2	0	2	0	0	0	2	66,67	0	0	0
	GRUPO III	0	0	0	0	0	0	0	0	0	0	0
	GRUPO IV	0	0	0	0	0	0	0	0	0	0	0
	GRUPO V	0	0	0	0	0	0	0	0	0	0	0
	GRUPO VI	0	0	0	0	0	0	0	0	0	0	0
Subtotais		2	1	3	0	0	0	3	66,67	100	0	0
SERVIZOS	GRUPO I	0	0	0	0	0	0	0	0	0	0	0
	GRUPO II	0	0	0	3	1	4	4	0	0	100	100
	GRUPO III	0	0	0	0	0	0	0	0	0	0	0
	GRUPO IV	0	0	0	0	0	0	0	0	0	0	0
	GRUPO V	0	0	0	0	0	0	0	0	0	0	0
	GRUPO VI	0	0	0	0	0	0	0	0	0	0	0
Subtotais		0	0	0	3	1	4	4	0	0	100	100
Totais		3	1	4	3	1	4	8	100	100	100	100

ENFERMIDADES PROFESIONAIS  
POR SECTORES DE ACTIVIDADE E GRUPOS  
OUTUBRO 2009

OURENSE		Homes			Mulleres			Totais	% Homes		% Mulleres	
		Con Baixa	Sen Baixa	Total	Con Baixa	Sen Baixa	Total		Con Baixa	Sen Baixa	Con Baixa	Sen Baixa
AGRICULTURA	GRUPO I	0	0	0	0	0	0	0	0	0	0	0
	GRUPO II	0	0	0	0	0	0	0	0	0	0	0
	GRUPO III	0	0	0	0	0	0	0	0	0	0	0
	GRUPO IV	0	0	0	0	0	0	0	0	0	0	0
	GRUPO V	0	0	0	0	0	0	0	0	0	0	0
	GRUPO VI	0	0	0	0	0	0	0	0	0	0	0
Subtotais		0	0	0	0	0	0	0	0	0	0	0
PESCA	GRUPO I	0	0	0	0	0	0	0	0	0	0	0
	GRUPO II	0	0	0	0	0	0	0	0	0	0	0
	GRUPO III	0	0	0	0	0	0	0	0	0	0	0
	GRUPO IV	0	0	0	0	0	0	0	0	0	0	0
	GRUPO V	0	0	0	0	0	0	0	0	0	0	0
	GRUPO VI	0	0	0	0	0	0	0	0	0	0	0
Subtotais		0	0	0	0	0	0	0	0	0	0	0
INDUSTRIA	GRUPO I	0	0	0	0	0	0	0	0	0	0	0
	GRUPO II	2	3	5	2	1	3	8	50	75	66,67	100
	GRUPO III	0	0	0	0	0	0	0	0	0	0	0
	GRUPO IV	2	1	3	0	0	0	3	50	25	0	0
	GRUPO V	0	0	0	0	0	0	0	0	0	0	0
	GRUPO VI	0	0	0	0	0	0	0	0	0	0	0
Subtotais		4	4	8	2	1	3	11	100	100	66,67	100
CONSTRUCCIÓN	GRUPO I	0	0	0	0	0	0	0	0	0	0	0
	GRUPO II	0	0	0	0	0	0	0	0	0	0	0
	GRUPO III	0	0	0	0	0	0	0	0	0	0	0
	GRUPO IV	0	0	0	0	0	0	0	0	0	0	0
	GRUPO V	0	0	0	0	0	0	0	0	0	0	0
	GRUPO VI	0	0	0	0	0	0	0	0	0	0	0
Subtotais		0	0	0	0	0	0	0	0	0	0	0
SERVIZOS	GRUPO I	0	0	0	0	0	0	0	0	0	0	0
	GRUPO II	0	0	0	1	0	1	1	0	0	33,33	0
	GRUPO III	0	0	0	0	0	0	0	0	0	0	0
	GRUPO IV	0	0	0	0	0	0	0	0	0	0	0
	GRUPO V	0	0	0	0	0	0	0	0	0	0	0
	GRUPO VI	0	0	0	0	0	0	0	0	0	0	0
Subtotais		0	0	0	1	0	1	1	0	0	33,33	0
Totais		4	4	8	3	1	4	12	100	100	100	100

PONTEVEDRA

		Homes			Mulleres			Totais	% Homes		% Mulleres	
		Con Baixa	Sen Baixa	Total	Con Baixa	Sen Baixa	Total		Con Baixa	Sen Baixa	Con Baixa	Sen Baixa
AGRICULTURA	GRUPO I	0	0	0	0	0	0	0	0	0	0	0
	GRUPO II	0	0	0	0	0	0	0	0	0	0	0
	GRUPO III	0	0	0	0	0	0	0	0	0	0	0
	GRUPO IV	0	0	0	0	0	0	0	0	0	0	0
	GRUPO V	0	0	0	0	0	0	0	0	0	0	0
	GRUPO VI	0	0	0	0	0	0	0	0	0	0	0
Subtotais		0	0	0	0	0	0	0	0	0	0	0
PESCA	GRUPO I	0	0	0	0	0	0	0	0	0	0	0
	GRUPO II	0	1	1	0	0	0	1	0	10	0	0
	GRUPO III	0	0	0	0	0	0	0	0	0	0	0
	GRUPO IV	0	0	0	0	0	0	0	0	0	0	0
	GRUPO V	0	0	0	0	0	0	0	0	0	0	0
	GRUPO VI	0	0	0	0	0	0	0	0	0	0	0
Subtotais		0	1	1	0	0	0	1	0	10	0	0
INDUSTRIA	GRUPO I	1	1	2	0	0	0	2	3,85	10	0	0
	GRUPO II	19	5	24	6	5	11	35	73,08	50	60	71,43
	GRUPO III	0	0	0	0	0	0	0	0	0	0	0
	GRUPO IV	2	2	4	0	0	0	4	7,69	20	0	0
	GRUPO V	0	1	1	0	0	0	1	0	10	0	0
	GRUPO VI	0	0	0	0	0	0	0	0	0	0	0
Subtotais		22	9	31	6	5	11	42	84,62	90	60	71,43
CONSTRUCCIÓN	GRUPO I	0	0	0	0	0	0	0	0	0	0	0
	GRUPO II	0	0	0	0	0	0	0	0	0	0	0
	GRUPO III	0	0	0	0	0	0	0	0	0	0	0
	GRUPO IV	0	0	0	0	0	0	0	0	0	0	0
	GRUPO V	0	0	0	0	0	0	0	0	0	0	0
	GRUPO VI	0	0	0	0	0	0	0	0	0	0	0
Subtotais		0	0	0	0	0	0	0	0	0	0	0
SERVIZOS	GRUPO I	0	0	0	0	0	0	0	0	0	0	0
	GRUPO II	4	0	4	4	2	6	10	15,38	0	40	28,57
	GRUPO III	0	0	0	0	0	0	0	0	0	0	0
	GRUPO IV	0	0	0	0	0	0	0	0	0	0	0
	GRUPO V	0	0	0	0	0	0	0	0	0	0	0
	GRUPO VI	0	0	0	0	0	0	0	0	0	0	0
Subtotais		4	0	4	4	2	6	10	15,38	0	40	28,57
Totais		26	10	36	10	7	17	53	100	100	100	100

GALICIA		Homes			Mulleres			Totais	% Homes		% Mulleres	
		Con Baixa	Sen Baixa	Total	Con Baixa	Sen Baixa	Total		Con Baixa	Sen Baixa	Con Baixa	Sen Baixa
AGRICULTURA	GRUPO I	0	0	0	0	0	0	0	0	0	0	0
	GRUPO II	2	0	2	4	0	4	6	0,51	0	1,17	0,89
	GRUPO III	0	0	0	0	0	0	0	0	0	0	0
	GRUPO IV	0	0	0	0	0	0	0	0	0	0	0
	GRUPO V	0	0	0	0	0	0	0	0	0	0	0
	GRUPO VI	0	0	0	0	0	0	0	0	0	0	0
Subtotais		2	0	2	4	0	4	6	0,51	0	1,17	0,89
PESCA	GRUPO I	0	0	0	0	0	0	0	0	0	0	0
	GRUPO II	5	2	7	2	0	2	9	1,27	1,07	0,59	0,45
	GRUPO III	1	0	1	0	0	0	1	0,25	0	0	0
	GRUPO IV	0	0	0	0	0	0	0	0	0	0	0
	GRUPO V	1	0	1	0	0	0	1	0,25	0	0	0
	GRUPO VI	0	0	0	0	0	0	0	0	0	0	0
Subtotais		7	2	9	2	0	2	11	1,77	1,07	0,59	0,45
INDUSTRIA	GRUPO I	12	3	15	10	3	13	28	3,04	1,6	2,93	2,9
	GRUPO II	152	73	225	110	37	147	372	38,48	39,04	32,26	32,81
	GRUPO III	1	0	1	0	0	0	1	0,25	0	0	0
	GRUPO IV	43	55	98	4	2	6	104	10,89	29,41	1,17	1,34
	GRUPO V	2	6	8	6	2	8	16	0,51	3,21	1,76	1,79
	GRUPO VI	0	0	0	0	0	0	0	0	0	0	0
Subtotais		210	137	347	130	44	174	521	53,17	73,26	38,12	38,84
CONSTRUCCIÓN	GRUPO I	12	5	17	0	0	0	17	3,04	2,67	0	0
	GRUPO II	60	8	68	0	0	0	68	15,19	4,28	0	0
	GRUPO III	0	0	0	0	0	0	0	0	0	0	0
	GRUPO IV	4	3	7	1	1	2	9	1,01	1,6	0,29	0,45
	GRUPO V	12	3	15	0	0	0	15	3,04	1,6	0	0
	GRUPO VI	1	1	2	0	0	0	2	0,25	0,53	0	0
Subtotais		89	20	109	1	1	2	111	22,53	10,68	0,29	0,45
SERVIZOS	GRUPO I	2	3	5	4	2	6	11	0,51	1,6	1,17	1,34
	GRUPO II	73	21	94	159	51	210	304	18,48	11,23	46,63	46,88
	GRUPO III	3	2	5	23	1	24	29	0,76	1,07	6,74	5,36
	GRUPO IV	4	0	4	6	6	12	16	1,01	0	1,76	2,68
	GRUPO V	3	2	5	12	2	14	19	0,76	1,07	3,52	3,13
	GRUPO VI	2	0	2	0	0	0	2	0,51	0	0	0
Subtotais		87	28	115	204	62	266	381	22,03	14,97	59,82	59,39
Totais		395	187	582	341	107	448	1030	100	100	100	100

Grupo I: EP causadas por axentes químicos.  
 Grupo II: EP causadas por axentes físicos.  
 Grupo III: EP causadas por axentes biolóxicos.  
 Grupo IV: EP causadas por inhalación de substancias e axentes non comprendidos noutros apartados.  
 Grupo V: EP da pel causadas por substancias e axentes non comprendidos nalgún dos outros apartados.  
 Grupo VI: EP causadas por axentes carcinóxenos.

\* Un parte de enfermidade no que non consta a provincia.

**TOTAIS POR GRUPOS E PROVINCIAS**

**CON BAIXA**

	A CORUÑA	%	LUGO	%	OURENSE	%	PONTEVEDRA	%	Totais	%
<b>Grupo I</b>	15	6,47	1	1,96	0	0	24	6,7	40	5,44
<b>Grupo II</b>	178	76,72	30	58,82	68	72,34	290	81,01	566	77,01
<b>Grupo III</b>	8	3,45	8	15,69	7	7,45	5	1,4	28	3,81
<b>Grupo IV</b>	15	6,47	6	11,76	16	17,02	25	6,98	62	8,44
<b>Grupo V</b>	14	6,03	6	11,76	3	3,19	13	3,63	36	4,9
<b>Grupo VI</b>	2	0,86	0	0	0	0	1	0,28	3	0,41
<b>Totais</b>	<b>232</b>	<b>100</b>	<b>51</b>	<b>100</b>	<b>94</b>	<b>100</b>	<b>358</b>	<b>100</b>	<b>735</b>	<b>100</b>

**SEN BAIXA**

	A CORUÑA	%	LUGO	%	OURENSE	%	PONTEVEDRA	%	Totais	%
<b>Grupo I</b>	4	4,4	2	28,57	1	1,54	9	6,87	16	5,44
<b>Grupo II</b>	45	49,45	2	28,57	47	72,31	98	74,81	192	65,31
<b>Grupo III</b>	1	1,1	0	0	0	0	2	1,53	3	1,02
<b>Grupo IV</b>	36	39,56	2	28,57	15	23,08	14	10,69	67	22,79
<b>Grupo V</b>	5	5,49	0	0	2	3,08	8	6,11	15	5,1
<b>Grupo VI</b>	0	0	1	14,29	0	0	0	0	1	0,34
<b>Totais</b>	<b>91</b>	<b>100</b>	<b>7</b>	<b>100</b>	<b>65</b>	<b>100</b>	<b>131</b>	<b>100</b>	<b>294</b>	<b>100</b>

A CORUÑA

		Homes			Mulleres			Totais	% Homes		% Mulleres	
		Con Baixa	Sen Baixa	Total	Con Baixa	Sen Baixa	Total		Con Baixa	Sen Baixa	Con Baixa	Sen Baixa
AGRICULTURA	GRUPO I	0	0	0	0	0	0	0	0	0	0	0
	GRUPO II	0	0	0	1	0	1	1	0	0	1	0
	GRUPO III	0	0	0	0	0	0	0	0	0	0	0
	GRUPO IV	0	0	0	0	0	0	0	0	0	0	0
	GRUPO V	0	0	0	0	0	0	0	0	0	0	0
	GRUPO VI	0	0	0	0	0	0	0	0	0	0	0
<b>Subtotais</b>		0	0	0	1	0	1	1	0	0	1	0
PESCA	GRUPO I	0	0	0	0	0	0	0	0	0	0	0
	GRUPO II	1	0	1	0	0	0	1	0,76	0	0	0
	GRUPO III	0	0	0	0	0	0	0	0	0	0	0
	GRUPO IV	0	0	0	0	0	0	0	0	0	0	0
	GRUPO V	1	0	1	0	0	0	1	0,76	0	0	0
	GRUPO VI	0	0	0	0	0	0	0	0	0	0	0
<b>Subtotais</b>		2	0	2	0	0	0	2	1,52	0	0	0
INDUSTRIA	GRUPO I	2	0	2	2	1	3	5	1,52	0	2	3,85
	GRUPO II	31	19	50	10	5	15	65	23,48	29,23	10	19,23
	GRUPO III	1	0	1	0	0	0	1	0,76	0	0	0
	GRUPO IV	3	29	32	2	1	3	35	2,27	44,62	2	3,85
	GRUPO V	0	1	1	2	0	2	3	0	1,54	2	0
	GRUPO VI	0	0	0	0	0	0	0	0	0	0	0
<b>Subtotais</b>		37	49	86	16	7	23	109	28,03	75,39	16	26,93
CONSTRUCCIÓN	GRUPO I	9	1	10	0	0	0	10	6,82	1,54	0	0
	GRUPO II	27	3	30	0	0	0	30	20,45	4,62	0	0
	GRUPO III	0	0	0	0	0	0	0	0	0	0	0
	GRUPO IV	1	2	3	1	1	2	5	0,76	3,08	1	3,85
	GRUPO V	8	3	11	0	0	0	11	6,06	4,62	0	0
	GRUPO VI	0	0	0	0	0	0	0	0	0	0	0
<b>Subtotais</b>		45	9	54	1	1	2	56	34,09	13,86	1	3,85
SERVIZOS	GRUPO I	1	1	2	1	1	2	4	0,76	1,54	1	3,85
	GRUPO II	38	4	42	70	14	84	126	28,79	6,15	70	53,85
	GRUPO III	2	1	3	5	0	5	8	1,52	1,54	5	0
	GRUPO IV	3	0	3	5	3	8	11	2,27	0	5	11,54
	GRUPO V	2	1	3	1	0	1	4	1,52	1,54	1	0
	GRUPO VI	2	0	2	0	0	0	2	1,52	0	0	0
<b>Subtotais</b>		48	7	55	82	18	100	155	36,38	10,77	82	69,24
<b>Totais</b>		132	65	197	100	26	126	323	100	100	100	100

## LUGO

		Homes			Mulleres			Totais	% Homes		% Mulleres	
		Con Baixa	Sen Baixa	Total	Con Baixa	Sen Baixa	Total		Con Baixa	Sen Baixa	Con Baixa	Sen Baixa
AGRICULTURA	GRUPO I	0	0	0	0	0	0	0	0	0	0	0
	GRUPO II	0	0	0	0	0	0	0	0	0	0	0
	GRUPO III	0	0	0	0	0	0	0	0	0	0	0
	GRUPO IV	0	0	0	0	0	0	0	0	0	0	0
	GRUPO V	0	0	0	0	0	0	0	0	0	0	0
	GRUPO VI	0	0	0	0	0	0	0	0	0	0	0
Subtotais		0	0	0	0	0	0	0	0	0	0	0
PESCA	GRUPO I	0	0	0	0	0	0	0	0	0	0	0
	GRUPO II	0	0	0	0	0	0	0	0	0	0	0
	GRUPO III	0	0	0	0	0	0	0	0	0	0	0
	GRUPO IV	0	0	0	0	0	0	0	0	0	0	0
	GRUPO V	0	0	0	0	0	0	0	0	0	0	0
	GRUPO VI	0	0	0	0	0	0	0	0	0	0	0
Subtotais		0	0	0	0	0	0	0	0	0	0	0
INDUSTRIA	GRUPO I	1	0	1	0	0	0	1	4,76	0	0	0
	GRUPO II	2	1	3	1	0	1	4	9,52	20	3,33	0
	GRUPO III	0	0	0	0	0	0	0	0	0	0	0
	GRUPO IV	4	1	5	1	1	2	7	19,05	20	3,33	50
	GRUPO V	0	0	0	0	0	0	0	0	0	0	0
	GRUPO VI	0	0	0	0	0	0	0	0	0	0	0
Subtotais		7	2	9	2	1	3	12	33,33	40	6,66	50
CONSTRUCCIÓN	GRUPO I	0	2	2	0	0	0	2	0	40	0	0
	GRUPO II	8	0	8	0	0	0	8	38,1	0	0	0
	GRUPO III	0	0	0	0	0	0	0	0	0	0	0
	GRUPO IV	0	0	0	0	0	0	0	0	0	0	0
	GRUPO V	1	0	1	0	0	0	1	4,76	0	0	0
	GRUPO VI	0	1	1	0	0	0	1	0	20	0	0
Subtotais		9	3	12	0	0	0	12	42,86	60	0	0
SERVIZOS	GRUPO I	0	0	0	0	0	0	0	0	0	0	0
	GRUPO II	3	0	3	16	1	17	20	14,29	0	53,33	50
	GRUPO III	1	0	1	7	0	7	8	4,76	0	23,33	0
	GRUPO IV	1	0	1	0	0	0	1	4,76	0	0	0
	GRUPO V	0	0	0	5	0	5	5	0	0	16,67	0
	GRUPO VI	0	0	0	0	0	0	0	0	0	0	0
Subtotais		5	0	5	28	1	29	34	23,81	0	93,33	50
Totais		21	5	26	30	2	32	58	100	100	100	100

ENFERMIDADES PROFESIONAIS  
POR SECTORES DE ACTIVIDADE E GRUPOS  
XANEIRO-OUTUBRO 2009

OURENSE

		Homes			Mulleres			Totais	% Homes		% Mulleres	
		Con Baixa	Sen Baixa	Total	Con Baixa	Sen Baixa	Total		Con Baixa	Sen Baixa	Con Baixa	Sen Baixa
AGRICULTURA	GRUPO I	0	0	0	0	0	0	0	0	0	0	0
	GRUPO II	1	0	1	0	0	0	1	2,22	0	0	0
	GRUPO III	0	0	0	0	0	0	0	0	0	0	0
	GRUPO IV	0	0	0	0	0	0	0	0	0	0	0
	GRUPO V	0	0	0	0	0	0	0	0	0	0	0
	GRUPO VI	0	0	0	0	0	0	0	0	0	0	0
Subtotais		1	0	1	0	0	0	1	2,22	0	0	0
PESCA	GRUPO I	0	0	0	0	0	0	0	0	0	0	0
	GRUPO II	0	0	0	0	0	0	0	0	0	0	0
	GRUPO III	0	0	0	0	0	0	0	0	0	0	0
	GRUPO IV	0	0	0	0	0	0	0	0	0	0	0
	GRUPO V	0	0	0	0	0	0	0	0	0	0	0
	GRUPO VI	0	0	0	0	0	0	0	0	0	0	0
Subtotais		0	0	0	0	0	0	0	0	0	0	0
INDUSTRIA	GRUPO I	0	1	1	0	0	0	1	0	2,5	0	0
	GRUPO II	22	18	40	24	12	36	76	48,89	45	48,98	48
	GRUPO III	0	0	0	0	0	0	0	0	0	0	0
	GRUPO IV	15	14	29	1	0	1	30	33,33	35	2,04	0
	GRUPO V	0	1	1	1	1	2	3	0	2,5	2,04	4
	GRUPO VI	0	0	0	0	0	0	0	0	0	0	0
Subtotais		37	34	71	26	13	39	110	82,22	85	53,06	52
CONSTRUCCIÓN	GRUPO I	0	0	0	0	0	0	0	0	0	0	0
	GRUPO II	2	1	3	0	0	0	3	4,44	2,5	0	0
	GRUPO III	0	0	0	0	0	0	0	0	0	0	0
	GRUPO IV	0	0	0	0	0	0	0	0	0	0	0
	GRUPO V	1	0	1	0	0	0	1	2,22	0	0	0
	GRUPO VI	0	0	0	0	0	0	0	0	0	0	0
Subtotais		3	1	4	0	0	0	4	6,66	2,5	0	0
SERVIZOS	GRUPO I	0	0	0	0	0	0	0	0	0	0	0
	GRUPO II	4	5	9	15	11	26	35	8,89	12,5	30,61	44
	GRUPO III	0	0	0	7	0	7	7	0	0	14,29	0
	GRUPO IV	0	0	0	0	1	1	1	0	0	0	4
	GRUPO V	0	0	0	1	0	1	1	0	0	2,04	0
	GRUPO VI	0	0	0	0	0	0	0	0	0	0	0
Subtotais		4	5	9	23	12	35	44	8,89	12,5	46,94	48
Totais		45	40	85	49	25	74	159	100	100	100	100

PONTEVEDRA

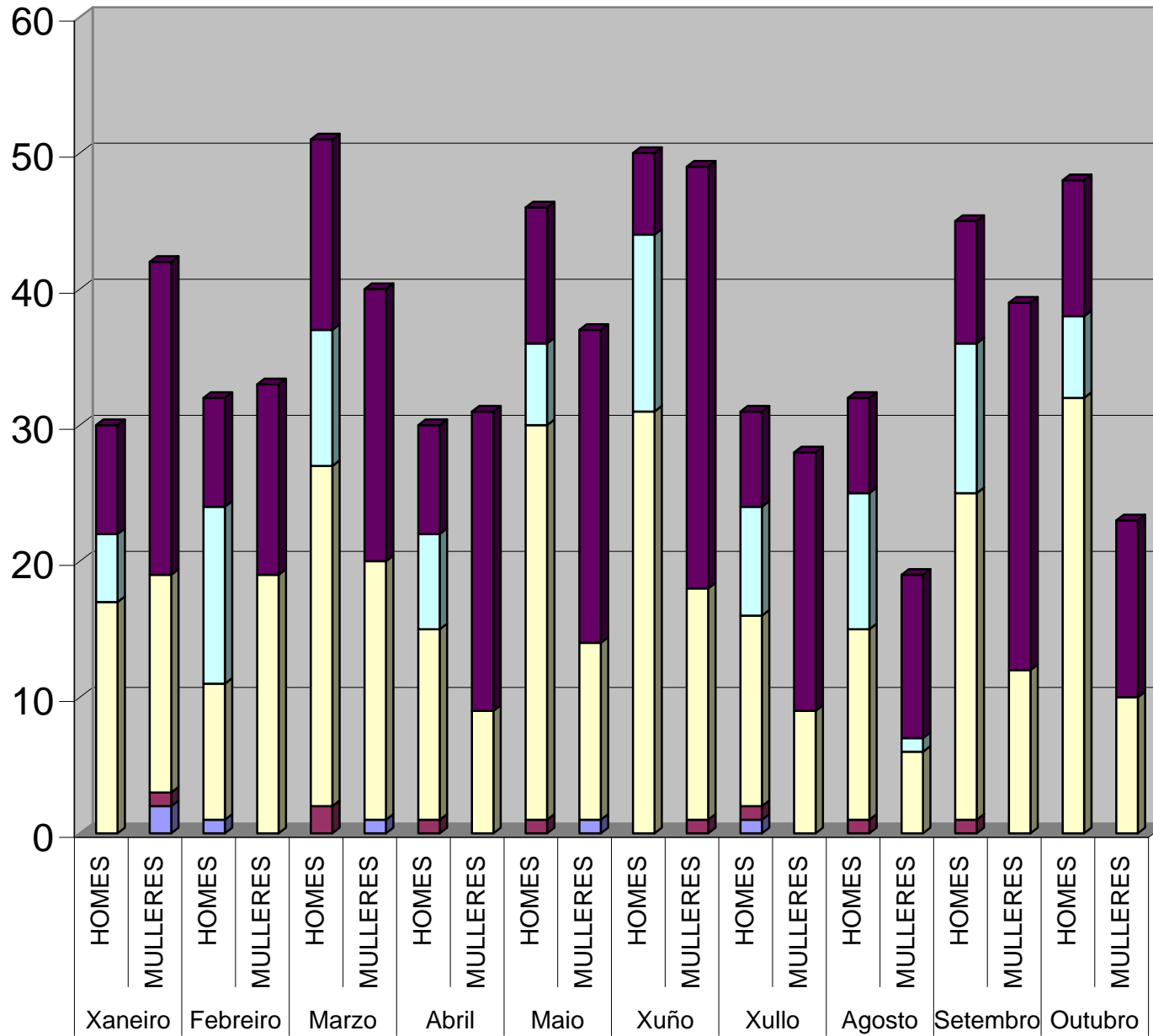
		Homes			Mulleres			Totais	% Homes		% Mulleres	
		Con Baixa	Sen Baixa	Total	Con Baixa	Sen Baixa	Total		Con Baixa	Sen Baixa	Con Baixa	Sen Baixa
AGRICULTURA	GRUPO I	0	0	0	0	0	0	0	0	0	0	0
	GRUPO II	1	0	1	3	0	3	4	0,51	0	1,86	0
	GRUPO III	0	0	0	0	0	0	0	0	0	0	0
	GRUPO IV	0	0	0	0	0	0	0	0	0	0	0
	GRUPO V	0	0	0	0	0	0	0	0	0	0	0
	GRUPO VI	0	0	0	0	0	0	0	0	0	0	0
Subtotais		1	0	1	3	0	3	4	0,51	0	1,86	0
PESCA	GRUPO I	0	0	0	0	0	0	0	0	0	0	0
	GRUPO II	4	2	6	1	0	1	7	2,03	2,6	0,62	0
	GRUPO III	1	0	1	0	0	0	1	0,51	0	0	0
	GRUPO IV	0	0	0	0	0	0	0	0	0	0	0
	GRUPO V	0	0	0	0	0	0	0	0	0	0	0
	GRUPO VI	0	0	0	0	0	0	0	0	0	0	0
Subtotais		5	2	7	1	0	1	8	2,54	2,6	0,62	0
INDUSTRIA	GRUPO I	9	2	11	8	2	10	21	4,57	2,6	4,97	3,7
	GRUPO II	97	35	132	75	20	95	227	49,24	45,45	46,58	37,04
	GRUPO III	0	0	0	0	0	0	0	0	0	0	0
	GRUPO IV	21	11	32	0	0	0	32	10,66	14,29	0	0
	GRUPO V	2	4	6	3	1	4	10	1,02	5,19	1,86	1,85
	GRUPO VI	0	0	0	0	0	0	0	0	0	0	0
Subtotais		129	52	181	86	23	109	290	65,49	67,53	53,41	42,59
CONSTRUCCIÓN	GRUPO I	3	2	5	0	0	0	5	1,52	2,6	0	0
	GRUPO II	23	4	27	0	0	0	27	11,68	5,19	0	0
	GRUPO III	0	0	0	0	0	0	0	0	0	0	0
	GRUPO IV	3	1	4	0	0	0	4	1,52	1,3	0	0
	GRUPO V	2	0	2	0	0	0	2	1,02	0	0	0
	GRUPO VI	1	0	1	0	0	0	1	0,51	0	0	0
Subtotais		32	7	39	0	0	0	39	16,25	9,09	0	0
SERVIZOS	GRUPO I	1	2	3	3	1	4	7	0,51	2,6	1,86	1,85
	GRUPO II	28	12	40	58	25	83	123	14,21	15,58	36,02	46,3
	GRUPO III	0	1	1	4	1	5	6	0	1,3	2,48	1,85
	GRUPO IV	0	0	0	1	2	3	3	0	0	0,62	3,7
	GRUPO V	1	1	2	5	2	7	9	0,51	1,3	3,11	3,7
	GRUPO VI	0	0	0	0	0	0	0	0	0	0	0
Subtotais		30	16	46	71	31	102	148	15,23	20,78	44,09	57,4
Totais		197	77	274	161	54	215	489	100	100	100	100

**Con Baixa**

	Xaneiro		Febreiro		Marzo		Abril		Maio		Xuño	
	HOMES	MULLERES	HOMES	MULLERES	HOMES	MULLERES	HOMES	MULLERES	HOMES	MULLERES	HOMES	MULLERES
AGRICULTURA	0	2	1	0	0	1	0	0	0	1	0	0
PESCA	0	1	0	0	2	0	1	0	1	0	0	1
INDUSTRIA	17	16	10	19	25	19	14	9	29	13	31	17
CONSTRUCCIÓN	5	0	13	0	10	0	7	0	6	0	13	0
SERVIZOS	8	23	8	14	14	20	8	22	10	23	6	31
<b>Total</b>	30	42	32	33	51	40	30	31	46	37	50	49

	Xullo		Agosto		Setembro		Outubro	
	HOMES	MULLERES	HOMES	MULLERES	HOMES	MULLERES	HOMES	MULLERES
AGRICULTURA	1	0	0	0	0	0	0	0
PESCA	1	0	1	0	1	0	0	0
INDUSTRIA	14	9	14	6	24	12	32	10
CONSTRUCCIÓN	8	0	10	1	11	0	6	0
SERVIZOS	7	19	7	12	9	27	10	13
<b>Total</b>	31	28	32	19	45	39	48	23

■ AGRICULTURA 
 ■ PESCA 
 ■ INDUSTRIA 
 ■ CONSTRUCCIÓN 
 ■ SERVICIOS

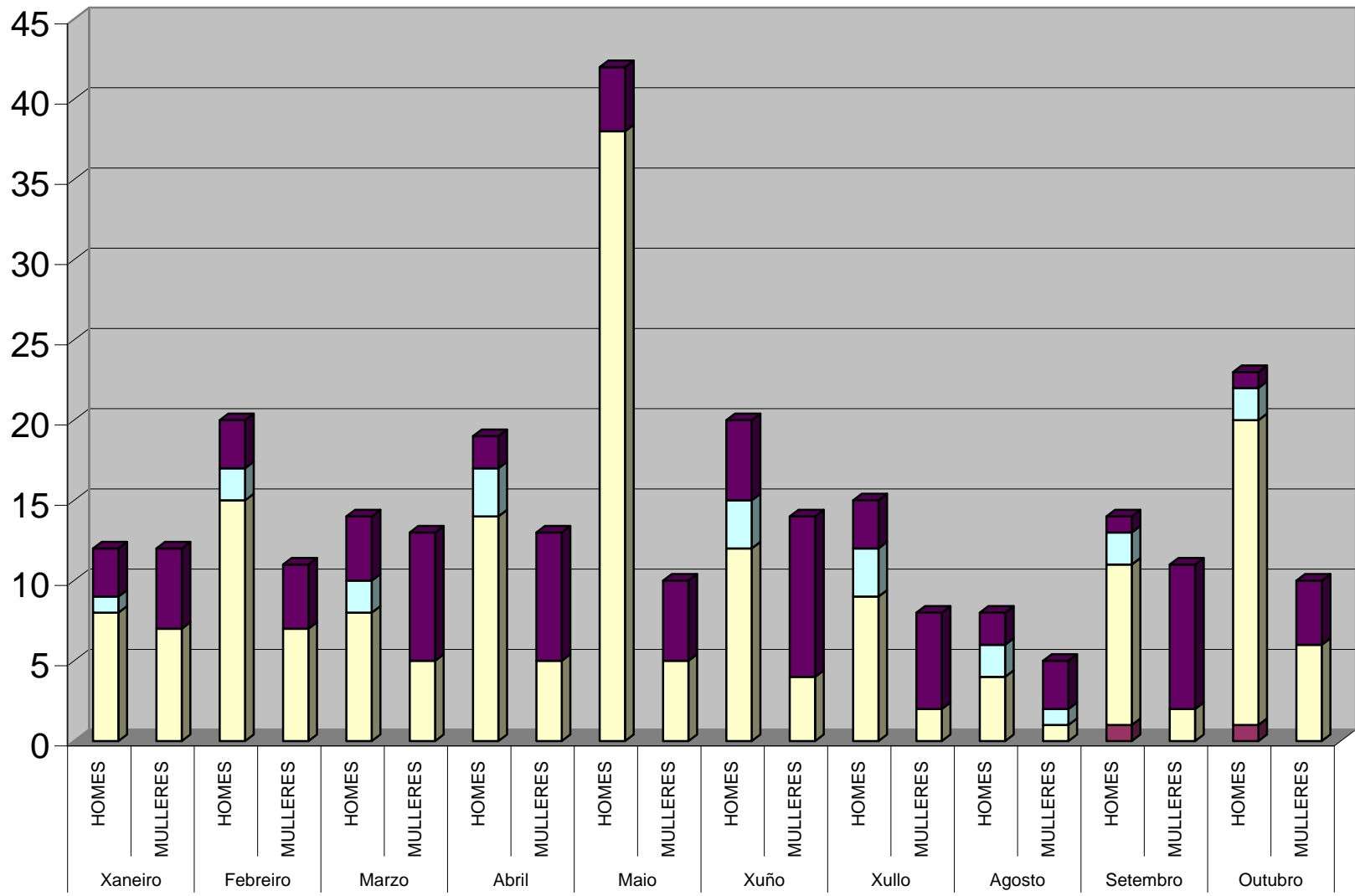


**Sen Baixa**

	Xaneiro		Febreiro		Marzo		Abril		Maio		Xuño	
	HOMES	MULLERES	HOMES	MULLERES	HOMES	MULLERES	HOMES	MULLERES	HOMES	MULLERES	HOMES	MULLERES
AGRICULTURA	0	0	0	0	0	0	0	0	0	0	0	0
PESCA	0	0	0	0	0	0	0	0	0	0	0	0
INDUSTRIA	8	7	15	7	8	5	14	5	38	5	12	4
CONSTRUCCIÓN	1	0	2	0	2	0	3	0	0	0	3	0
SERVIZOS	3	5	3	4	4	8	2	8	4	5	5	10
<b>Total</b>	12	12	20	11	14	13	19	13	42	10	20	14

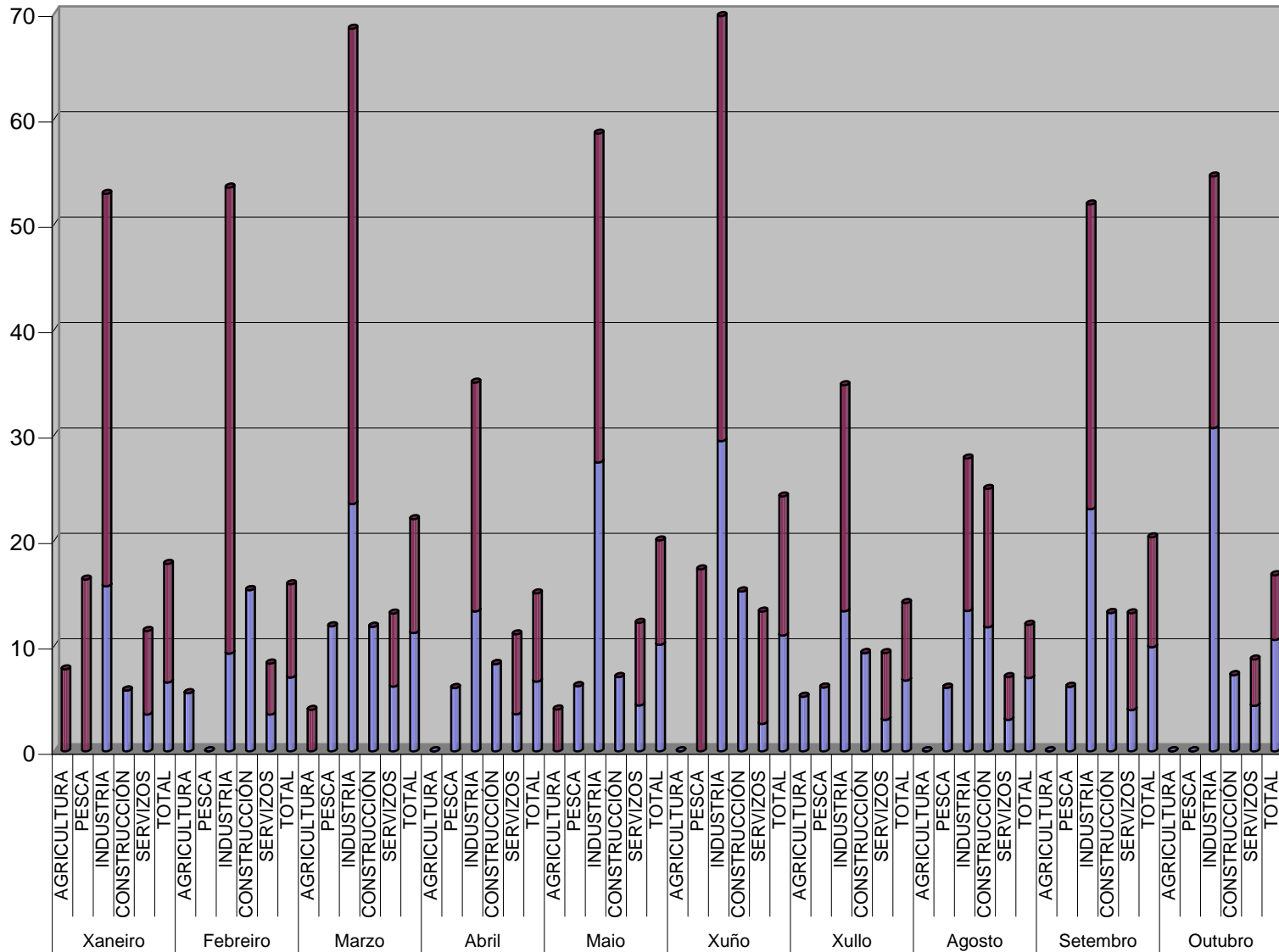
	Xullo		Agosto		Setembro		Outubro	
	HOMES	MULLERES	HOMES	MULLERES	HOMES	MULLERES	HOMES	MULLERES
AGRICULTURA	0	0	0	0	0	0	0	0
PESCA	0	0	0	0	1	0	1	0
INDUSTRIA	9	2	4	1	10	2	19	6
CONSTRUCCIÓN	3	0	2	1	2	0	2	0
SERVIZOS	3	6	2	3	1	9	1	4
<b>Total</b>	15	8	8	5	14	11	23	10

■ AGRICULTURA 
 ■ PESCA 
 ■ INDUSTRIA 
 ■ CONSTRUCCIÓN 
 ■ SERVICIOS

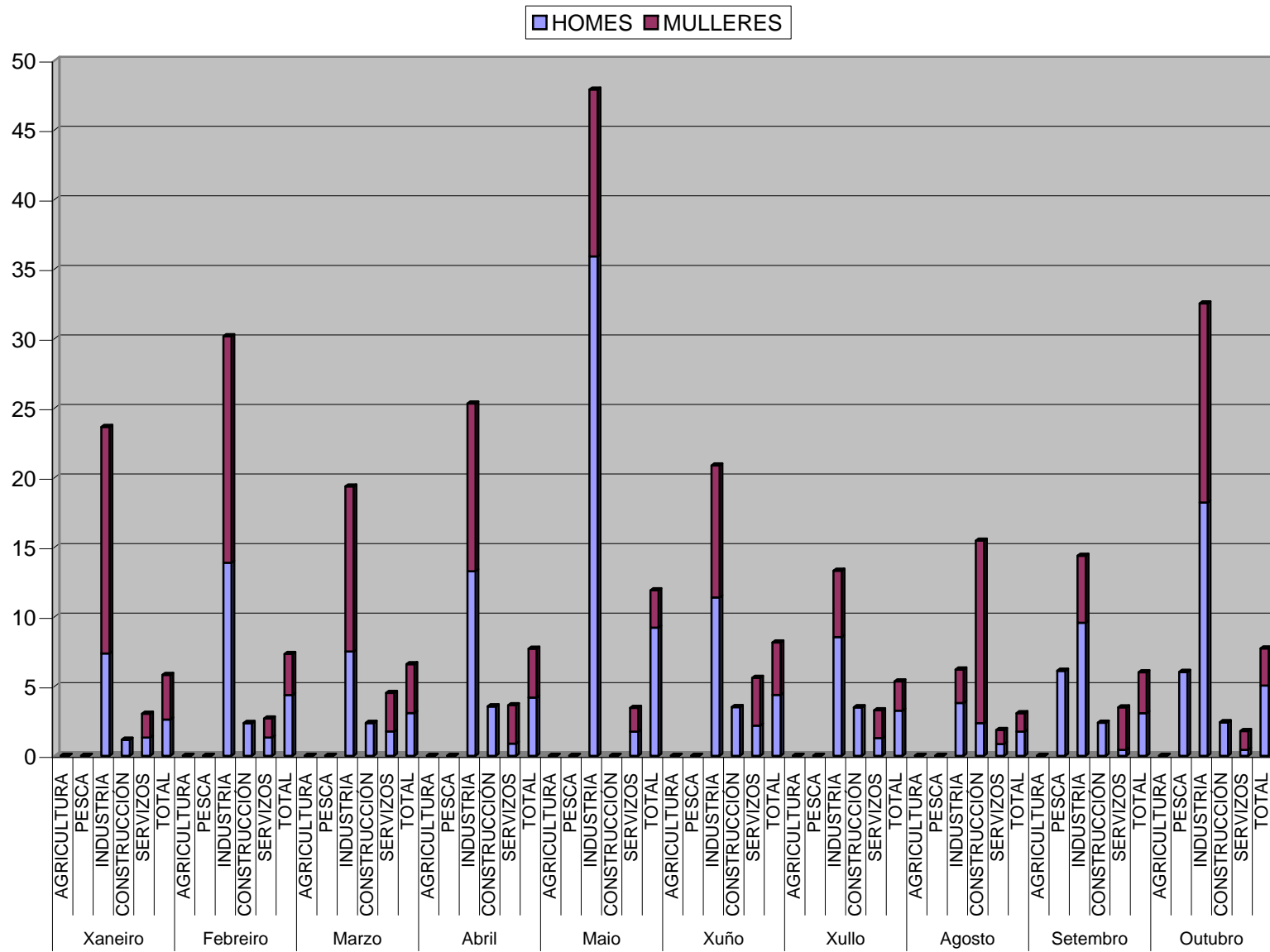


### Con Baixa- I.Incidencia x100.000

■ HOMES ■ MULLERES

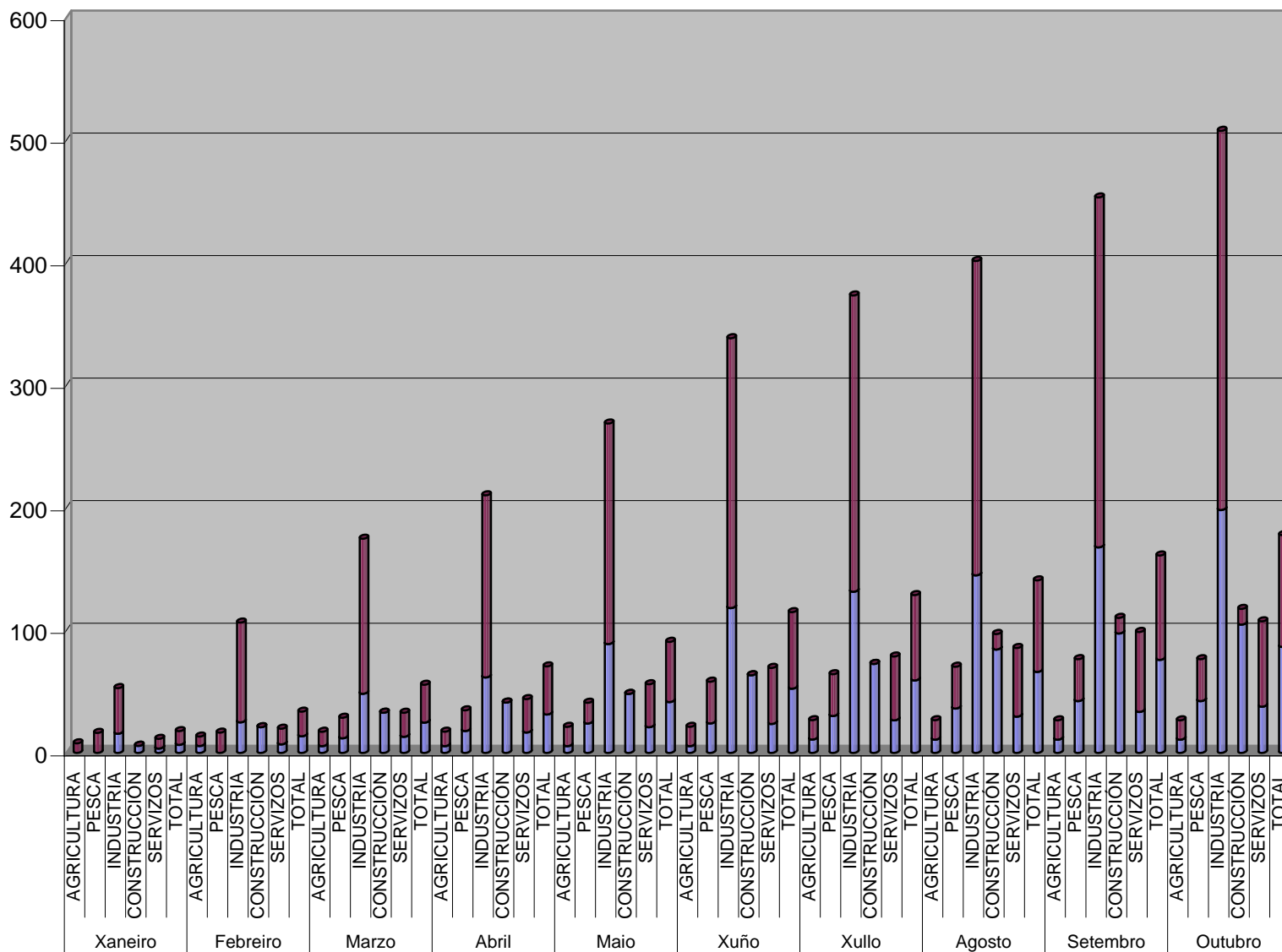


### Sen Baixa- I.Incidencia x100.000



### Con Baixa- Acumulados I.Incidencia x100.000

HOMES MULLERES



### Sen Baixa-Acumulados I.Incidencia x100.000

