

Información estatística das enfermidades profesionais. -Resumo-

XANEIRO-AGOSTO 2009

CONTIDOS

1. Enfermidades profesionais por sectores de actividade e grupos. -Agosto, Galicia-.
2. Totais de enfermidades profesionais segundo grupos e provincias. -Agosto-.
3. Enfermidades profesionais por sectores de actividade e grupos. -Agosto, A Coruña- .
4. Enfermidades profesionais por sectores de actividade e grupos. -Agosto, Lugo- .
5. Enfermidades profesionais por sectores de actividade e grupos. -Agosto,Ourense- .
6. Enfermidades profesionais por sectores de actividade e grupos. -Agosto,Pontevedra- .
7. Enfermidades profesionais por sectores de actividade e grupos. -Acumuladas, Galicia-.
8. Totais de enfermidades profesionais segundo grupos e provincias. -Acumuladas-.
9. Enfermidades profesionais por sectores de actividade e grupos. -Acumuladas, A Coruña- .
10. Enfermidades profesionais por sectores de actividade e grupos. -Acumuladas, Lugo- .
11. Enfermidades profesionais por sectores de actividade e grupos. -Acumuladas, Ourense- .
12. Enfermidades profesionais por sectores de actividade e grupos. -Acumuladas, Pontevedra- .

-
13. Gráfica de enfermidades mensuais con baixa.
 14. Gráfica de enfermidades mensuais sen baixa.
 15. Gráfica de enfermidades mensuais con baixa por índice de incidencia.
 16. Gráfica de enfermidades mensuais sen baixa por índice de incidencia.
 17. Gráfica de enfermidades acumuladas con baixa por índice de incidencia.
 18. Gráfica de enfermidades acumuladas sen baixa por índice de incidencia.

GALICIA		Homes			Mulleres			Totais	% Homes		% Mulleres	
		Con Baixa	Sen Baixa	Total	Con Baixa	Sen Baixa	Total		Con Baixa	Sen Baixa	Con Baixa	Sen Baixa
AGRICULTURA	GRUPO I	0	0	0	0	0	0	0	0	0	0	0
	GRUPO II	0	0	0	0	0	0	0	0	0	0	0
	GRUPO III	0	0	0	0	0	0	0	0	0	0	0
	GRUPO IV	0	0	0	0	0	0	0	0	0	0	0
	GRUPO V	0	0	0	0	0	0	0	0	0	0	0
	GRUPO VI	0	0	0	0	0	0	0	0	0	0	0
	Subtotais		0	0	0	0	0	0	0	0	0	0
PESCA	GRUPO I	0	0	0	0	0	0	0	0	0	0	0
	GRUPO II	1	0	1	0	0	0	1	3,13	0	0	0
	GRUPO III	0	0	0	0	0	0	0	0	0	0	0
	GRUPO IV	0	0	0	0	0	0	0	0	0	0	0
	GRUPO V	0	0	0	0	0	0	0	0	0	0	0
	GRUPO VI	0	0	0	0	0	0	0	0	0	0	0
	Subtotais		1	0	1	0	0	0	1	3,13	0	0
INDUSTRIA	GRUPO I	0	0	0	1	0	1	1	0	0	5,26	4,17
	GRUPO II	11	2	13	4	1	5	18	34,38	25	21,05	20,83
	GRUPO III	0	0	0	0	0	0	0	0	0	0	0
	GRUPO IV	3	2	5	0	0	0	5	9,38	25	0	0,00
	GRUPO V	0	0	0	1	0	1	1	0	0	5,26	4,17
	GRUPO VI	0	0	0	0	0	0	0	0	0	0	0
	Subtotais		14	4	18	6	1	7	25	43,76	50	32
CONSTRUCCIÓN	GRUPO I	0	1	1	0	0	0	1	0	12,5	0	0
	GRUPO II	5	0	5	0	0	0	5	15,63	0	0	0
	GRUPO III	0	0	0	0	0	0	0	0	0	0	0
	GRUPO IV	2	0	2	1	1	2	4	6,25	0	5,26	8,33
	GRUPO V	3	0	3	0	0	0	3	9,38	0	0	0
	GRUPO VI	0	1	1	0	0	0	1	0	12,5	0	0
	Subtotais		10	2	12	1	1	2	14	31,26	25	5,26
SERVIZOS	GRUPO I	0	1	1	0	0	0	1	0	12,5	0	0
	GRUPO II	7	1	8	9	2	11	19	21,88	12,5	47,37	45,83
	GRUPO III	0	0	0	2	0	2	2	0	0	10,53	8,33
	GRUPO IV	0	0	0	0	0	0	0	0	0	0	0
	GRUPO V	0	0	0	1	1	2	2	0	0	5,26	8,33
	GRUPO VI	0	0	0	0	0	0	0	0	0	0	0
	Subtotais		7	2	9	12	3	15	24	21,88	25	63,16
Totais		32	8	40	19	5	24	64	100	100	100	100

Grupo I: EP causadas por axentes químicos.
Grupo II: EP causadas por axentes físicos.
Grupo III: EP causadas por axentes biolóxicos.
Grupo IV: EP causadas por inhalación de substancias e axentes non comprendidos noutros apartados.
Grupo V: EP da pel causadas por substancias e axentes non comprendidos nalgún dos outros apartados.
Grupo VI: EP causadas por axentes carcinógenos.

TOTAIS POR GRUPOS E PROVINCIAS

CON BAIXA

	A CORUÑA	%	LUGO	%	OURENSE	%	PONTEVEDRA	%	Totais	%
Grupo I	0	0	0	0	0	0	1	4,35	1	1,96
Grupo II	14	63,64	2	100	3	75	18	78,26	37	72,55
Grupo III	2	9,09	0	0	0	0	0	0	2	3,92
Grupo IV	2	9,09	0	0	1	25	3	13,04	6	11,76
Grupo V	4	18,18	0	0	0	0	1	4,35	5	9,8
Grupo VI	0	0	0	0	0	0	0	0	0	0
Totais	22	100	2	100	4	100	23	100	51	100

SEN BAIXA

	A CORUÑA	%	LUGO	%	OURENSE	%	PONTEVEDRA	%	Totais	%
Grupo I	2	25	0	0	0	-	0	0	2	15,38
Grupo II	3	37,5	0	0	0	-	3	75	6	46,15
Grupo III	0	0	0	0	0	-	0	0	0	0
Grupo IV	3	37,5	0	0	0	-	0	0	3	23,08
Grupo V	0	0	0	0	0	-	1	25	1	7,69
Grupo VI	0	0	1	100	0	-	0	0	1	7,69
Totais	8	100	1	100	0	0	4	100	13	100

A CORUÑA

		Homes			Mulleres			Totais	% Homes		% Mulleres	
		Con Baixa	Sen Baixa	Total	Con Baixa	Sen Baixa	Total		Con Baixa	Sen Baixa	Con Baixa	Sen Baixa
AGRICULTURA	GRUPO I	0	0	0	0	0	0	0	0	0	0	0
	GRUPO II	0	0	0	0	0	0	0	0	0	0	0
	GRUPO III	0	0	0	0	0	0	0	0	0	0	0
	GRUPO IV	0	0	0	0	0	0	0	0	0	0	0
	GRUPO V	0	0	0	0	0	0	0	0	0	0	0
	GRUPO VI	0	0	0	0	0	0	0	0	0	0	0
Subtotais		0	0	0	0	0	0	0	0	0	0	0
PESCA	GRUPO I	0	0	0	0	0	0	0	0	0	0	0
	GRUPO II	0	0	0	0	0	0	0	0	0	0	0
	GRUPO III	0	0	0	0	0	0	0	0	0	0	0
	GRUPO IV	0	0	0	0	0	0	0	0	0	0	0
	GRUPO V	0	0	0	0	0	0	0	0	0	0	0
	GRUPO VI	0	0	0	0	0	0	0	0	0	0	0
Subtotais		0	0	0	0	0	0	0	0	0	0	0
INDUSTRIA	GRUPO I	0	0	0	0	0	0	0	0	0	0	0
	GRUPO II	4	1	5	1	1	2	7	28,57	16,67	12,5	50
	GRUPO III	0	0	0	0	0	0	0	0	0	0	0
	GRUPO IV	1	2	3	0	0	0	3	7,14	33,33	0	0
	GRUPO V	0	0	0	1	0	1	1	0	0	12,5	0
	GRUPO VI	0	0	0	0	0	0	0	0	0	0	0
Subtotais		5	3	8	2	1	3	11	35,71	50	25	50
CONSTRUCCIÓN	GRUPO I	0	1	1	0	0	0	1	0	16,67	0	0
	GRUPO II	1	0	1	0	0	0	1	7,14	0	0	0
	GRUPO III	0	0	0	0	0	0	0	0	0	0	0
	GRUPO IV	0	0	0	1	1	2	2	0	0	12,5	50
	GRUPO V	3	0	3	0	0	0	3	21,43	0	0	0
	GRUPO VI	0	0	0	0	0	0	0	0	0	0	0
Subtotais		4	1	5	1	1	2	7	28,57	16,67	12,5	50
SERVIZOS	GRUPO I	0	1	1	0	0	0	1	0	16,67	0	0
	GRUPO II	5	1	6	3	0	3	9	35,71	16,67	37,5	0
	GRUPO III	0	0	0	2	0	2	2	0	0	25	0
	GRUPO IV	0	0	0	0	0	0	0	0	0	0	0
	GRUPO V	0	0	0	0	0	0	0	0	0	0	0
	GRUPO VI	0	0	0	0	0	0	0	0	0	0	0
Subtotais		5	2	7	5	0	5	12	35,71	33,34	62,5	0
Totais		14	6	20	8	2	10	30	100	100	100	100

LUGO

		Homes			Mulleres			Totais	% Homes		% Mulleres	
		Con Baixa	Sen Baixa	Total	Con Baixa	Sen Baixa	Total		Con Baixa	Sen Baixa	Con Baixa	Sen Baixa
AGRICULTURA	GRUPO I	0	0	0	0	0	0	0	0	0	0	-
	GRUPO II	0	0	0	0	0	0	0	0	0	0	-
	GRUPO III	0	0	0	0	0	0	0	0	0	0	-
	GRUPO IV	0	0	0	0	0	0	0	0	0	0	-
	GRUPO V	0	0	0	0	0	0	0	0	0	0	-
	GRUPO VI	0	0	0	0	0	0	0	0	0	0	-
Subtotais		0	0	0	0	0	0	0	0	0	0	-
PESCA	GRUPO I	0	0	0	0	0	0	0	0	0	0	-
	GRUPO II	0	0	0	0	0	0	0	0	0	0	-
	GRUPO III	0	0	0	0	0	0	0	0	0	0	-
	GRUPO IV	0	0	0	0	0	0	0	0	0	0	-
	GRUPO V	0	0	0	0	0	0	0	0	0	0	-
	GRUPO VI	0	0	0	0	0	0	0	0	0	0	-
Subtotais		0	0	0	0	0	0	0	0	0	0	-
INDUSTRIA	GRUPO I	0	0	0	0	0	0	0	0	0	0	-
	GRUPO II	1	0	1	0	0	0	1	100	0	0	-
	GRUPO III	0	0	0	0	0	0	0	0	0	0	-
	GRUPO IV	0	0	0	0	0	0	0	0	0	0	-
	GRUPO V	0	0	0	0	0	0	0	0	0	0	-
	GRUPO VI	0	0	0	0	0	0	0	0	0	0	-
Subtotais		1	0	1	0	0	0	1	100	0	0	-
CONSTRUCCIÓN	GRUPO I	0	0	0	0	0	0	0	0	0	0	-
	GRUPO II	0	0	0	0	0	0	0	0	0	0	-
	GRUPO III	0	0	0	0	0	0	0	0	0	0	-
	GRUPO IV	0	0	0	0	0	0	0	0	0	0	-
	GRUPO V	0	0	0	0	0	0	0	0	0	0	-
	GRUPO VI	0	1	1	0	0	0	1	0	100	0	-
Subtotais		0	1	1	0	0	0	1	0	100	0	-
SERVIZOS	GRUPO I	0	0	0	0	0	0	0	0	0	0	-
	GRUPO II	0	0	0	1	0	1	1	0	0	100	-
	GRUPO III	0	0	0	0	0	0	0	0	0	0	-
	GRUPO IV	0	0	0	0	0	0	0	0	0	0	-
	GRUPO V	0	0	0	0	0	0	0	0	0	0	-
	GRUPO VI	0	0	0	0	0	0	0	0	0	0	-
Subtotais		0	0	0	1	0	1	1	0	0	100	-
Totais		1	1	2	1	0	1	3	100	100	100	-

ENFERMIDADES PROFESIONAIS
POR SECTORES DE ACTIVIDADE E GRUPOS
AGOSTO 2009

OURENSE		Homes			Mulleres			Totais	% Homes		% Mulleres	
		Con Baixa	Sen Baixa	Total	Con Baixa	Sen Baixa	Total		Con Baixa	Sen Baixa	Con Baixa	Sen Baixa
AGRICULTURA	GRUPO I	0	0	0	0	0	0	0	-	0	-	
	GRUPO II	0	0	0	0	0	0	0	-	0	-	
	GRUPO III	0	0	0	0	0	0	0	-	0	-	
	GRUPO IV	0	0	0	0	0	0	0	-	0	-	
	GRUPO V	0	0	0	0	0	0	0	-	0	-	
	GRUPO VI	0	0	0	0	0	0	0	-	0	-	
Subtotais		0	0	0	0	0	0	0	0	0	0	
PESCA	GRUPO I	0	0	0	0	0	0	0	-	0	-	
	GRUPO II	0	0	0	0	0	0	0	-	0	-	
	GRUPO III	0	0	0	0	0	0	0	-	0	-	
	GRUPO IV	0	0	0	0	0	0	0	-	0	-	
	GRUPO V	0	0	0	0	0	0	0	-	0	-	
	GRUPO VI	0	0	0	0	0	0	0	-	0	-	
Subtotais		0	0	0	0	0	0	0	0	0	0	
INDUSTRIA	GRUPO I	0	0	0	0	0	0	0	-	0	-	
	GRUPO II	2	0	2	1	0	1	3	66,67	-	100	
	GRUPO III	0	0	0	0	0	0	0	-	0	-	
	GRUPO IV	1	0	1	0	0	0	1	33,33	-	0	
	GRUPO V	0	0	0	0	0	0	0	-	0	-	
	GRUPO VI	0	0	0	0	0	0	0	-	0	-	
Subtotais		3	0	3	1	0	1	4	100	0	100	
CONSTRUCCIÓN	GRUPO I	0	0	0	0	0	0	0	-	0	-	
	GRUPO II	0	0	0	0	0	0	0	-	0	-	
	GRUPO III	0	0	0	0	0	0	0	-	0	-	
	GRUPO IV	0	0	0	0	0	0	0	-	0	-	
	GRUPO V	0	0	0	0	0	0	0	-	0	-	
	GRUPO VI	0	0	0	0	0	0	0	-	0	-	
Subtotais		0	0	0	0	0	0	0	0	0	0	
SERVIZOS	GRUPO I	0	0	0	0	0	0	0	-	0	-	
	GRUPO II	0	0	0	0	0	0	0	-	0	-	
	GRUPO III	0	0	0	0	0	0	0	-	0	-	
	GRUPO IV	0	0	0	0	0	0	0	-	0	-	
	GRUPO V	0	0	0	0	0	0	0	-	0	-	
	GRUPO VI	0	0	0	0	0	0	0	-	0	-	
Subtotais		0	0	0	0	0	0	0	0	0	0	
Totais		3	0	3	1	0	1	4	100	0	100	

PONTEVEDRA

		Homes			Mulleres			Totais	% Homes		% Mulleres	
		Con Baixa	Sen Baixa	Total	Con Baixa	Sen Baixa	Total		Con Baixa	Sen Baixa	Con Baixa	Sen Baixa
AGRICULTURA	GRUPO I	0	0	0	0	0	0	0	0	0	0	0
	GRUPO II	0	0	0	0	0	0	0	0	0	0	0
	GRUPO III	0	0	0	0	0	0	0	0	0	0	0
	GRUPO IV	0	0	0	0	0	0	0	0	0	0	0
	GRUPO V	0	0	0	0	0	0	0	0	0	0	0
	GRUPO VI	0	0	0	0	0	0	0	0	0	0	0
Subtotais		0	0	0	0	0	0	0	0	0	0	0
PESCA	GRUPO I	0	0	0	0	0	0	0	0	0	0	0
	GRUPO II	1	0	1	0	0	0	1	7,14	0	0	0
	GRUPO III	0	0	0	0	0	0	0	0	0	0	0
	GRUPO IV	0	0	0	0	0	0	0	0	0	0	0
	GRUPO V	0	0	0	0	0	0	0	0	0	0	0
	GRUPO VI	0	0	0	0	0	0	0	0	0	0	0
Subtotais		1	0	1	0	0	0	1	7,14	0	0	0
INDUSTRIA	GRUPO I	0	0	0	1	0	1	1	0	0	11,11	0
	GRUPO II	4	1	5	2	0	2	7	28,57	100	22,22	0
	GRUPO III	0	0	0	0	0	0	0	0	0	0	0
	GRUPO IV	1	0	1	0	0	0	1	7,14	0	0	0
	GRUPO V	0	0	0	0	0	0	0	0	0	0	0
	GRUPO VI	0	0	0	0	0	0	0	0	0	0	0
Subtotais		5	1	6	3	0	3	9	35,71	100	33,33	0
CONSTRUCCIÓN	GRUPO I	0	0	0	0	0	0	0	0	0	0	0
	GRUPO II	4	0	4	0	0	0	4	28,57	0	0	0
	GRUPO III	0	0	0	0	0	0	0	0	0	0	0
	GRUPO IV	2	0	2	0	0	0	2	14,29	0	0	0
	GRUPO V	0	0	0	0	0	0	0	0	0	0	0
	GRUPO VI	0	0	0	0	0	0	0	0	0	0	0
Subtotais		6	0	6	0	0	0	6	42,86	0	0	0
SERVIZOS	GRUPO I	0	0	0	0	0	0	0	0	0	0	0
	GRUPO II	2	0	2	5	2	7	9	14,29	0	55,56	66,67
	GRUPO III	0	0	0	0	0	0	0	0	0	0	0
	GRUPO IV	0	0	0	0	0	0	0	0	0	0	0
	GRUPO V	0	0	0	1	1	2	2	0	0	11,11	33,33
	GRUPO VI	0	0	0	0	0	0	0	0	0	0	0
Subtotais		2	0	2	6	3	9	11	14,29	0	66,67	100
Totais		14	1	15	9	3	12	27	100	100	100	100

GALICIA		Homes			Mulleres			Totais	% Homes		% Mulleres	
		Con Baixa	Sen Baixa	Total	Con Baixa	Sen Baixa	Total		Con Baixa	Sen Baixa	Con Baixa	Sen Baixa
AGRICULTURA	GRUPO I	0	0	0	0	0	0	0	0	0	0	0
	GRUPO II	2	0	2	4	0	4	6	0,66	0	1,43	1,10
	GRUPO III	0	0	0	0	0	0	0	0	0	0	0
	GRUPO IV	0	0	0	0	0	0	0	0	0	0	0
	GRUPO V	0	0	0	0	0	0	0	0	0	0	0
	GRUPO VI	0	0	0	0	0	0	0	0	0	0	0
Subtotais		2	0	2	4	0	4	6	0,66	0	1,43	1,10
PESCA	GRUPO I	0	0	0	0	0	0	0	0	0	0	0
	GRUPO II	4	0	4	2	0	2	6	1,32	0	0,72	0,55
	GRUPO III	1	0	1	0	0	0	1	0,33	0	0	0
	GRUPO IV	0	0	0	0	0	0	0	0	0	0	0
	GRUPO V	1	0	1	0	0	0	1	0,33	0	0	0
	GRUPO VI	0	0	0	0	0	0	0	0	0	0	0
Subtotais		6	0	6	2	0	2	8	1,98	0	0,72	0,55
INDUSTRIA	GRUPO I	11	2	13	7	2	9	22	3,64	1,33	2,51	2,47
	GRUPO II	106	56	162	94	30	124	286	35,1	37,33	33,69	33,97
	GRUPO III	1	0	1	0	0	0	1	0,33	0	0	0
	GRUPO IV	34	46	80	2	2	4	84	11,26	30,67	0,72	1,10
	GRUPO V	2	4	6	5	2	7	13	0,66	2,67	1,79	1,92
	GRUPO VI	0	0	0	0	0	0	0	0	0	0	0
Subtotais		154	108	262	108	36	144	406	50,99	72	38,71	39,46
CONSTRUCCIÓN	GRUPO I	10	3	13	0	0	0	13	3,31	2	0	0
	GRUPO II	47	7	54	0	0	0	54	15,56	4,67	0	0
	GRUPO III	0	0	0	0	0	0	0	0	0	0	0
	GRUPO IV	4	2	6	1	1	2	8	1,32	1,33	0,36	0,55
	GRUPO V	10	3	13	0	0	0	13	3,31	2	0	0
	GRUPO VI	1	1	2	0	0	0	2	0,33	0,67	0	0
Subtotais		72	16	88	1	1	2	90	23,83	10,67	0,36	0,55
SERVIZOS	GRUPO I	2	3	5	3	0	3	8	0,66	2	1,08	0,82
	GRUPO II	56	20	76	124	40	164	240	18,54	13,33	44,44	44,93
	GRUPO III	2	2	4	22	1	23	27	0,66	1,33	7,89	6,3
	GRUPO IV	4	0	4	4	6	10	14	1,32	0	1,43	2,74
	GRUPO V	2	1	3	11	2	13	16	0,66	0,67	3,94	3,56
	GRUPO VI	2	0	2	0	0	0	2	0,66	0	0	0
Subtotais		68	26	94	164	49	213	307	22,5	17,33	58,78	58,35
Totais		302	150	452	279	86	365	817	100	100	100	100

Grupo I: EP causadas por axentes químicos.
Grupo II: EP causadas por axentes físicos.
Grupo III: EP causadas por axentes biolóxicos.
Grupo IV: EP causadas por inhalación de substancias e axentes non comprendidos noutros apartados.
Grupo V: EP da pel causadas por substancias e axentes non comprendidos nalgún dos outros apartados.
Grupo VI: EP causadas por axentes carcinóxenos.

* Un parte de enfermidade no que non consta a provincia.

TOTAIS POR GRUPOS E PROVINCIAS

CON BAIXA

	A CORUÑA	%	LUGO	%	OURENSE	%	PONTEVEDRA	%	Totais	%
Grupo I	12	6,82	1	2,44	0	0	20	6,94	33	5,69
Grupo II	134	76,14	21	51,22	54	72	229	79,51	438	75,52
Grupo III	7	3,98	8	19,51	7	9,33	4	1,39	26	4,48
Grupo IV	12	6,82	5	12,2	11	14,67	21	7,29	49	8,45
Grupo V	9	5,11	6	14,63	3	4	13	4,51	31	5,34
Grupo VI	2	1,14	0	0	0	0	1	0,35	3	0,52
Totais	176	100	41	100	75	100	288	100	580	100

SEN BAIXA

	A CORUÑA	%	LUGO	%	OURENSE	%	PONTEVEDRA	%	Totais	%
Grupo I	3	4	1	20	1	1,79	5	5	10	4,24
Grupo II	37	49,33	1	20	41	73,21	74	74	153	64,83
Grupo III	1	1,33	0	0	0	0	2	2	3	1,27
Grupo IV	30	40	2	40	13	23,21	12	12	57	24,15
Grupo V	4	5,33	0	0	1	1,79	7	7	12	5,08
Grupo VI	0	0	1	20	0	0	0	0	1	0,42
Totais	75	100	5	100	56	100	100	100	236	100

ENFERMIDADES PROFESIONAIS
POR SECTORES DE ACTIVIDADE E GRUPOS
XANEIRO-AGOSTO 2009

A CORUÑA

		Homes			Mulleres			Totais	% Homes		% Mulleres	
		Con Baixa	Sen Baixa	Total	Con Baixa	Sen Baixa	Total		Con Baixa	Sen Baixa	Con Baixa	Sen Baixa
AGRICULTURA	GRUPO I	0	0	0	0	0	0	0	0	0	0	0
	GRUPO II	0	0	0	1	0	1	1	0	0	1,3	0
	GRUPO III	0	0	0	0	0	0	0	0	0	0	0
	GRUPO IV	0	0	0	0	0	0	0	0	0	0	0
	GRUPO V	0	0	0	0	0	0	0	0	0	0	0
	GRUPO VI	0	0	0	0	0	0	0	0	0	0	0
Subtotais		0	0	0	1	0	1	1	0	0	1,3	0
PESCA	GRUPO I	0	0	0	0	0	0	0	0	0	0	0
	GRUPO II	0	0	0	0	0	0	0	0	0	0	0
	GRUPO III	0	0	0	0	0	0	0	0	0	0	0
	GRUPO IV	0	0	0	0	0	0	0	0	0	0	0
	GRUPO V	1	0	1	0	0	0	1	1,01	0	0	0
	GRUPO VI	0	0	0	0	0	0	0	0	0	0	0
Subtotais		1	0	1	0	0	0	1	1,01	0	0	0
INDUSTRIA	GRUPO I	2	0	2	1	1	2	4	2,02	0	1,3	4,55
	GRUPO II	20	15	35	8	5	13	48	20,2	28,3	10,39	22,73
	GRUPO III	1	0	1	0	0	0	1	1,01	0	0	0
	GRUPO IV	3	24	27	1	1	2	29	3,03	45,28	1,3	4,55
	GRUPO V	0	1	1	1	0	1	2	0	1,89	1,3	0
	GRUPO VI	0	0	0	0	0	0	0	0	0	0	0
Subtotais		26	40	66	11	7	18	84	26,26	75,47	14,29	31,83
CONSTRUCCIÓN	GRUPO I	7	1	8	0	0	0	8	7,07	1,89	0	0
	GRUPO II	21	3	24	0	0	0	24	21,21	5,66	0	0
	GRUPO III	0	0	0	0	0	0	0	0	0	0	0
	GRUPO IV	1	1	2	1	1	2	4	1,01	1,89	1,3	4,55
	GRUPO V	6	3	9	0	0	0	9	6,06	5,66	0	0
	GRUPO VI	0	0	0	0	0	0	0	0	0	0	0
Subtotais		35	8	43	1	1	2	45	35,35	15,1	1,3	4,55
SERVIZOS	GRUPO I	1	1	2	1	0	1	3	1,01	1,89	1,3	0
	GRUPO II	29	3	32	55	11	66	98	29,29	5,66	71,43	50
	GRUPO III	1	1	2	5	0	5	7	1,01	1,89	6,49	0
	GRUPO IV	3	0	3	3	3	6	9	3,03	0	3,9	13,64
	GRUPO V	1	0	1	0	0	0	1	1,01	0	0	0
	GRUPO VI	2	0	2	0	0	0	2	2,02	0	0	0
Subtotais		37	5	42	64	14	78	120	37,37	9,44	83,12	63,64
Totais		99	53	152	77	22	99	251	100	100	100	100

LUGO

		Homes			Mulleres			Totais	% Homes		% Mulleres	
		Con Baixa	Sen Baixa	Total	Con Baixa	Sen Baixa	Total		Con Baixa	Sen Baixa	Con Baixa	Sen Baixa
AGRICULTURA	GRUPO I	0	0	0	0	0	0	0	0	0	0	0
	GRUPO II	0	0	0	0	0	0	0	0	0	0	0
	GRUPO III	0	0	0	0	0	0	0	0	0	0	0
	GRUPO IV	0	0	0	0	0	0	0	0	0	0	0
	GRUPO V	0	0	0	0	0	0	0	0	0	0	0
	GRUPO VI	0	0	0	0	0	0	0	0	0	0	0
Subtotais		0	0	0	0	0	0	0	0	0	0	0
PESCA	GRUPO I	0	0	0	0	0	0	0	0	0	0	0
	GRUPO II	0	0	0	0	0	0	0	0	0	0	0
	GRUPO III	0	0	0	0	0	0	0	0	0	0	0
	GRUPO IV	0	0	0	0	0	0	0	0	0	0	0
	GRUPO V	0	0	0	0	0	0	0	0	0	0	0
	GRUPO VI	0	0	0	0	0	0	0	0	0	0	0
Subtotais		0	0	0	0	0	0	0	0	0	0	0
INDUSTRIA	GRUPO I	1	0	1	0	0	0	1	5,56	0	0	0
	GRUPO II	2	1	3	1	0	1	4	11,11	25	4,35	0
	GRUPO III	0	0	0	0	0	0	0	0	0	0	0
	GRUPO IV	3	1	4	1	1	2	6	16,67	25	4,35	100
	GRUPO V	0	0	0	0	0	0	0	0	0	0	0
	GRUPO VI	0	0	0	0	0	0	0	0	0	0	0
Subtotais		6	2	8	2	1	3	11	33,34	50	8,7	100
CONSTRUCCIÓN	GRUPO I	0	1	1	0	0	0	1	0	25	0	0
	GRUPO II	6	0	6	0	0	0	6	33,33	0	0	0
	GRUPO III	0	0	0	0	0	0	0	0	0	0	0
	GRUPO IV	0	0	0	0	0	0	0	0	0	0	0
	GRUPO V	1	0	1	0	0	0	1	5,56	0	0	0
	GRUPO VI	0	1	1	0	0	0	1	0	25	0	0
Subtotais		7	2	9	0	0	0	9	38,89	50	0	0
SERVIZOS	GRUPO I	0	0	0	0	0	0	0	0	0	0	0
	GRUPO II	3	0	3	9	0	9	12	16,67	0	39,13	0
	GRUPO III	1	0	1	7	0	7	8	5,56	0	30,43	0
	GRUPO IV	1	0	1	0	0	0	1	5,56	0	0	0
	GRUPO V	0	0	0	5	0	5	5	0	0	21,74	0
	GRUPO VI	0	0	0	0	0	0	0	0	0	0	0
Subtotais		5	0	5	21	0	21	26	27,79	0	91,3	0
Totais		18	4	22	23	1	24	46	100	100	100	100

ENFERMIDADES PROFESIONAIS
POR SECTORES DE ACTIVIDADE E GRUPOS
XANEIRO-AGOSTO 2009

OURENSE		Homes			Mulleres			Totais	% Homes		% Mulleres	
		Con Baixa	Sen Baixa	Total	Con Baixa	Sen Baixa	Total		Con Baixa	Sen Baixa	Con Baixa	Sen Baixa
AGRICULTURA	GRUPO I	0	0	0	0	0	0	0	0	0	0	0
	GRUPO II	1	0	1	0	0	0	1	2,94	0	0	0
	GRUPO III	0	0	0	0	0	0	0	0	0	0	0
	GRUPO IV	0	0	0	0	0	0	0	0	0	0	0
	GRUPO V	0	0	0	0	0	0	0	0	0	0	0
	GRUPO VI	0	0	0	0	0	0	0	0	0	0	0
Subtotais		1	0	1	0	0	0	1	2,94	0	0	0
PESCA	GRUPO I	0	0	0	0	0	0	0	0	0	0	0
	GRUPO II	0	0	0	0	0	0	0	0	0	0	0
	GRUPO III	0	0	0	0	0	0	0	0	0	0	0
	GRUPO IV	0	0	0	0	0	0	0	0	0	0	0
	GRUPO V	0	0	0	0	0	0	0	0	0	0	0
	GRUPO VI	0	0	0	0	0	0	0	0	0	0	0
Subtotais		0	0	0	0	0	0	0	0	0	0	0
INDUSTRIA	GRUPO I	0	1	1	0	0	0	1	0	3,03	0	0
	GRUPO II	15	14	29	19	10	29	58	44,12	42,42	46,34	43,48
	GRUPO III	0	0	0	0	0	0	0	0	0	0	0
	GRUPO IV	11	12	23	0	0	0	23	32,35	36,36	0	0
	GRUPO V	0	0	0	1	1	2	2	0	0	2,44	4,35
	GRUPO VI	0	0	0	0	0	0	0	0	0	0	0
Subtotais		26	27	53	20	11	31	84	76,47	81,81	48,78	47,83
CONSTRUCCIÓN	GRUPO I	0	0	0	0	0	0	0	0	0	0	0
	GRUPO II	2	1	3	0	0	0	3	5,88	3,03	0	0
	GRUPO III	0	0	0	0	0	0	0	0	0	0	0
	GRUPO IV	0	0	0	0	0	0	0	0	0	0	0
	GRUPO V	1	0	1	0	0	0	1	2,94	0	0	0
	GRUPO VI	0	0	0	0	0	0	0	0	0	0	0
Subtotais		3	1	4	0	0	0	4	8,82	3,03	0	0
SERVIZOS	GRUPO I	0	0	0	0	0	0	0	0	0	0	0
	GRUPO II	4	5	9	13	11	24	33	11,76	15,15	31,71	47,83
	GRUPO III	0	0	0	7	0	7	7	0	0	17,07	0
	GRUPO IV	0	0	0	0	1	1	1	0	0	0	4,35
	GRUPO V	0	0	0	1	0	1	1	0	0	2,44	0
	GRUPO VI	0	0	0	0	0	0	0	0	0	0	0
Subtotais		4	5	9	21	12	33	42	11,76	15,15	51,22	52,18
Totais		34	33	67	41	23	64	131	100	100	100	100

PONTEVEDRA

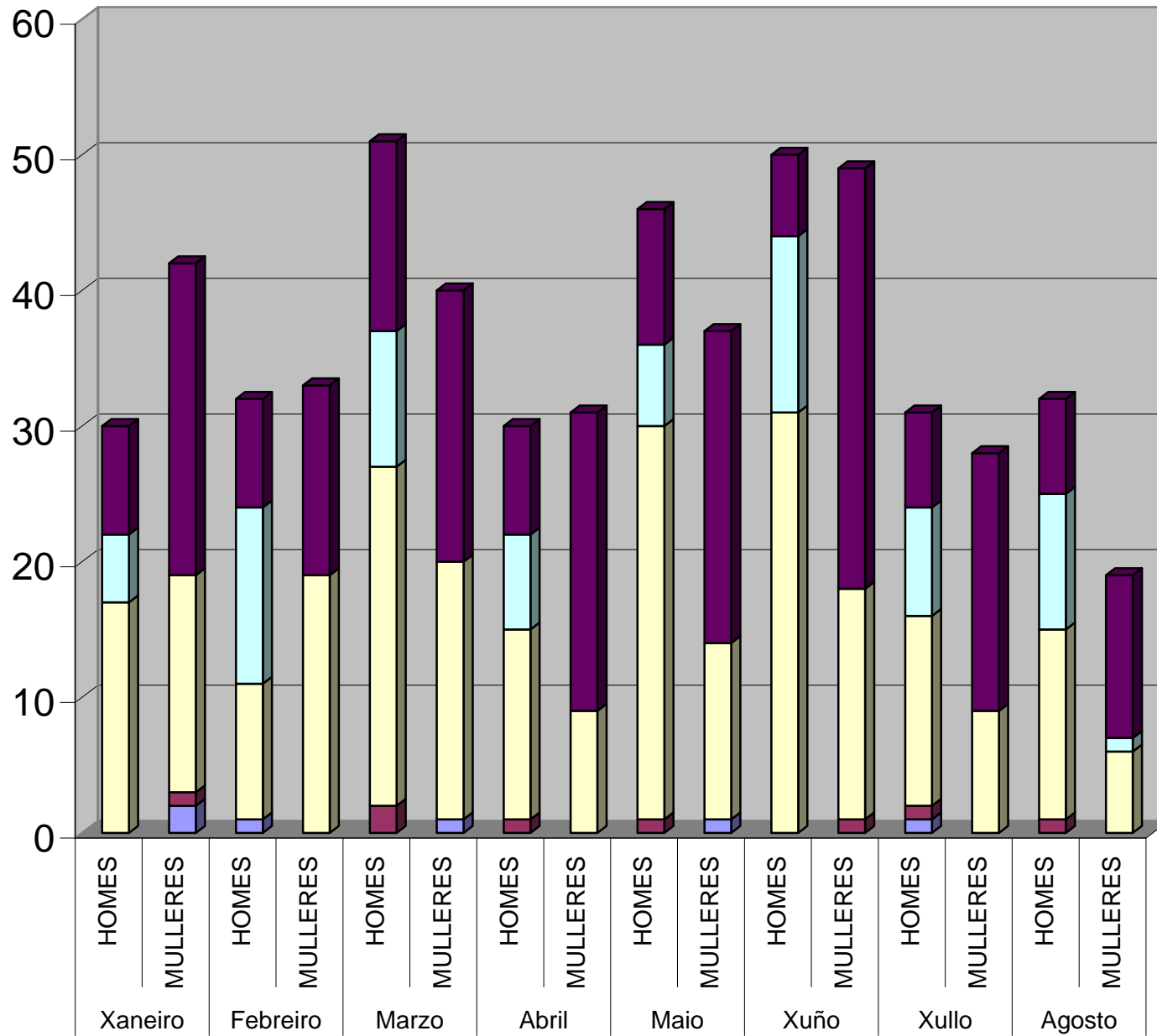
		Homes			Mulleres			Totais	% Homes		% Mulleres	
		Con Baixa	Sen Baixa	Total	Con Baixa	Sen Baixa	Total		Con Baixa	Sen Baixa	Con Baixa	Sen Baixa
AGRICULTURA	GRUPO I	0	0	0	0	0	0	0	0	0	0	0
	GRUPO II	1	0	1	3	0	3	4	0,66	0	2,19	0
	GRUPO III	0	0	0	0	0	0	0	0	0	0	0
	GRUPO IV	0	0	0	0	0	0	0	0	0	0	0
	GRUPO V	0	0	0	0	0	0	0	0	0	0	0
	GRUPO VI	0	0	0	0	0	0	0	0	0	0	0
Subtotais		1	0	1	3	0	3	4	0,66	0	2,19	0
PESCA	GRUPO I	0	0	0	0	0	0	0	0	0	0	0
	GRUPO II	4	0	4	1	0	1	5	2,65	0	0,73	0
	GRUPO III	1	0	1	0	0	0	1	0,66	0	0	0
	GRUPO IV	0	0	0	0	0	0	0	0	0	0	0
	GRUPO V	0	0	0	0	0	0	0	0	0	0	0
	GRUPO VI	0	0	0	0	0	0	0	0	0	0	0
Subtotais		5	0	5	1	0	1	6	3,31	0	0,73	0
INDUSTRIA	GRUPO I	8	1	9	6	1	7	16	5,3	1,67	4,38	2,5
	GRUPO II	69	26	95	66	15	81	176	45,7	43,33	48,18	37,5
	GRUPO III	0	0	0	0	0	0	0	0	0	0	0
	GRUPO IV	17	9	26	0	0	0	26	11,26	15	0	0
	GRUPO V	2	3	5	3	1	4	9	1,32	5	2,19	2,5
	GRUPO VI	0	0	0	0	0	0	0	0	0	0	0
Subtotais		96	39	135	75	17	92	227	63,58	65	54,75	42,5
CONSTRUCCIÓN	GRUPO I	3	1	4	0	0	0	4	1,99	1,67	0	0
	GRUPO II	18	3	21	0	0	0	21	11,92	5	0	0
	GRUPO III	0	0	0	0	0	0	0	0	0	0	0
	GRUPO IV	3	1	4	0	0	0	4	1,99	1,67	0	0
	GRUPO V	2	0	2	0	0	0	2	1,32	0	0	0
	GRUPO VI	1	0	1	0	0	0	1	0,66	0	0	0
Subtotais		27	5	32	0	0	0	32	17,88	8,34	0	0
SERVIZOS	GRUPO I	1	2	3	2	0	2	5	0,66	3,33	1,46	0
	GRUPO II	20	12	32	47	18	65	97	13,25	20	34,31	45
	GRUPO III	0	1	1	3	1	4	5	0	1,67	2,19	2,5
	GRUPO IV	0	0	0	1	2	3	3	0	0	0,73	5
	GRUPO V	1	1	2	5	2	7	9	0,66	1,67	3,65	5
	GRUPO VI	0	0	0	0	0	0	0	0	0	0	0
Subtotais		22	16	38	58	23	81	119	14,57	26,67	42,34	57,5
Totais		151	60	211	137	40	177	388	100	100	100	100

Con Baixa

	Xaneiro		Febreiro		Marzo		Abril		Maio		Xuño	
	HOMES	MULLERES	HOMES	MULLERES	HOMES	MULLERES	HOMES	MULLERES	HOMES	MULLERES	HOMES	MULLERES
AGRICULTURA	0	2	1	0	0	1	0	0	0	1	0	0
PESCA	0	1	0	0	2	0	1	0	1	0	0	1
INDUSTRIA	17	16	10	19	25	19	14	9	29	13	31	17
CONSTRUCCIÓN	5	0	13	0	10	0	7	0	6	0	13	0
SERVIZOS	8	23	8	14	14	20	8	22	10	23	6	31
Total	30	42	32	33	51	40	30	31	46	37	50	49

	Xullo		Agosto	
	HOMES	MULLERES	HOMES	MULLERES
AGRICULTURA	1	0	0	0
PESCA	1	0	1	0
INDUSTRIA	14	9	14	6
CONSTRUCCIÓN	8	0	10	1
SERVIZOS	7	19	7	12
Total	31	28	32	19

■ AGRICULTURA
 ■ PESCA
 ■ INDUSTRIA
 ■ CONSTRUCCIÓN
 ■ SERVICIOS

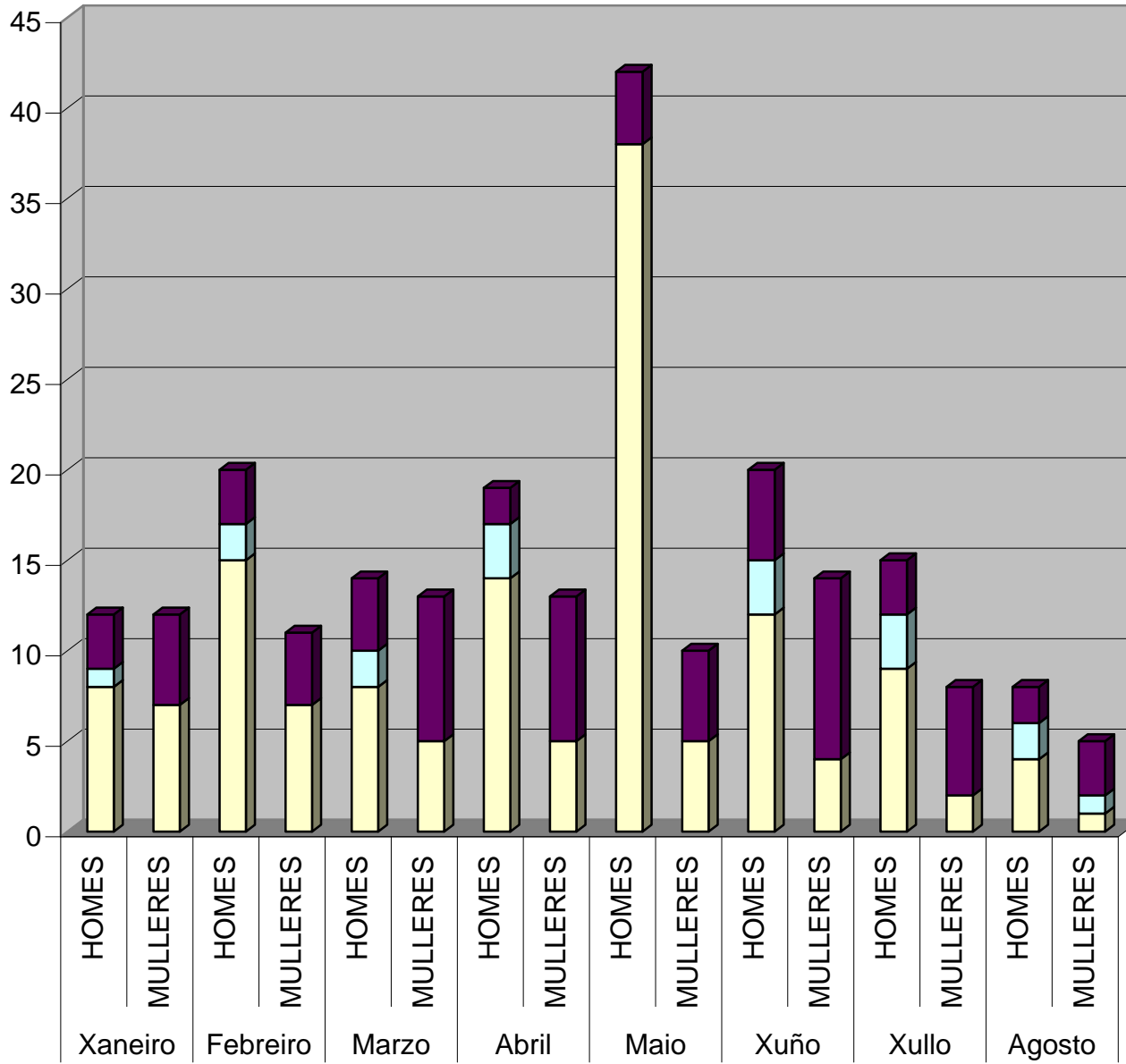


Sen Baixa

	Xaneiro		Febreiro		Marzo		Abril		Maio		Xuño	
	HOMES	MULLERES	HOMES	MULLERES	HOMES	MULLERES	HOMES	MULLERES	HOMES	MULLERES	HOMES	MULLERES
AGRICULTURA	0	0	0	0	0	0	0	0	0	0	0	0
PESCA	0	0	0	0	0	0	0	0	0	0	0	0
INDUSTRIA	8	7	15	7	8	5	14	5	38	5	12	4
CONSTRUCCIÓN	1	0	2	0	2	0	3	0	0	0	3	0
SERVIZOS	3	5	3	4	4	8	2	8	4	5	5	10
Total	12	12	20	11	14	13	19	13	42	10	20	14

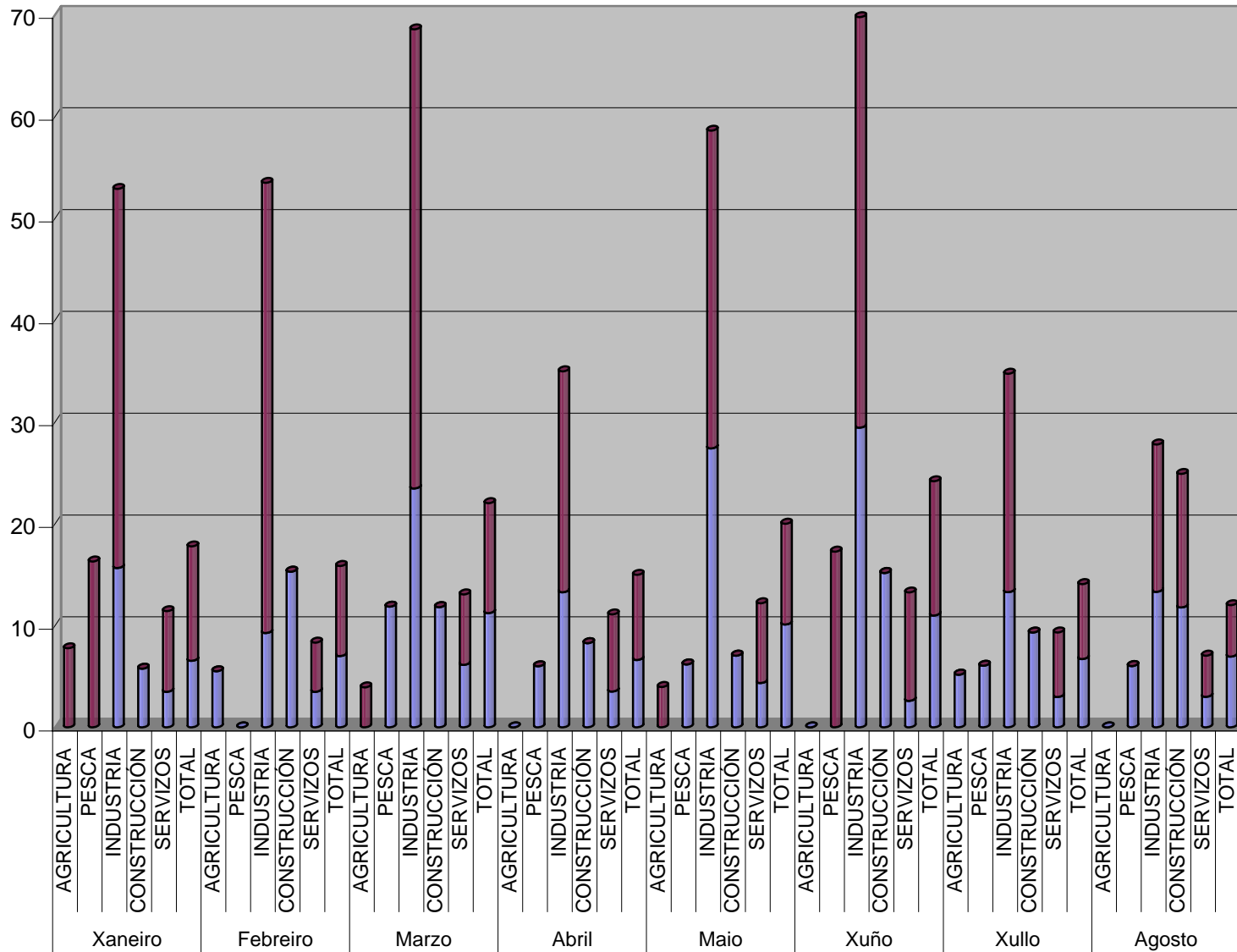
	Xullo		Agosto	
	HOMES	MULLERES	HOMES	MULLERES
AGRICULTURA	0	0	0	0
PESCA	0	0	0	0
INDUSTRIA	9	2	4	1
CONSTRUCCIÓN	3	0	2	1
SERVIZOS	3	6	2	3
Total	15	8	8	5

■ AGRICULTURA
 ■ PESCA
 ■ INDUSTRIA
 ■ CONSTRUCCIÓN
 ■ SERVICIOS

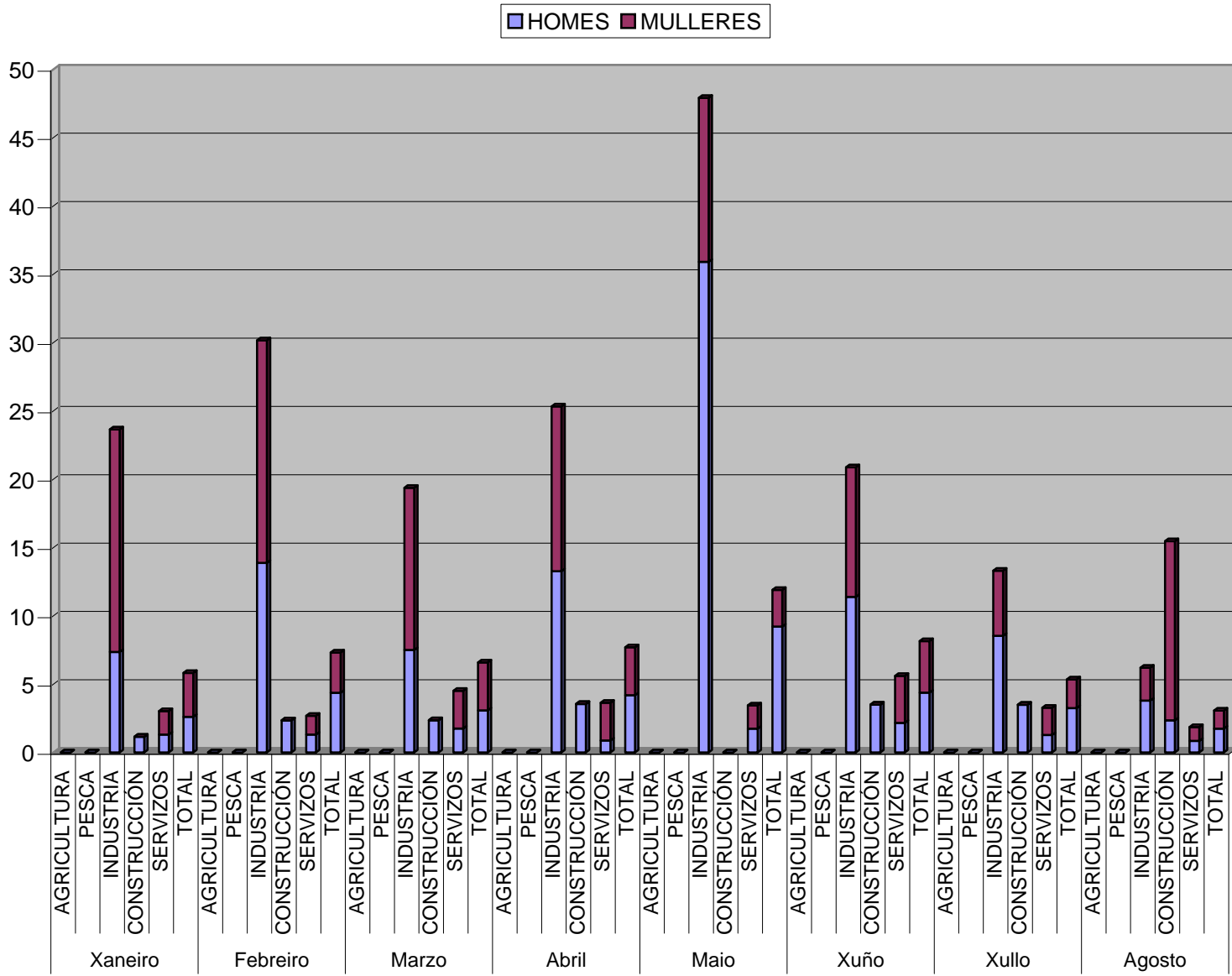


Con Baixa- I.Incidencia x100.000

HOMES MULLERES

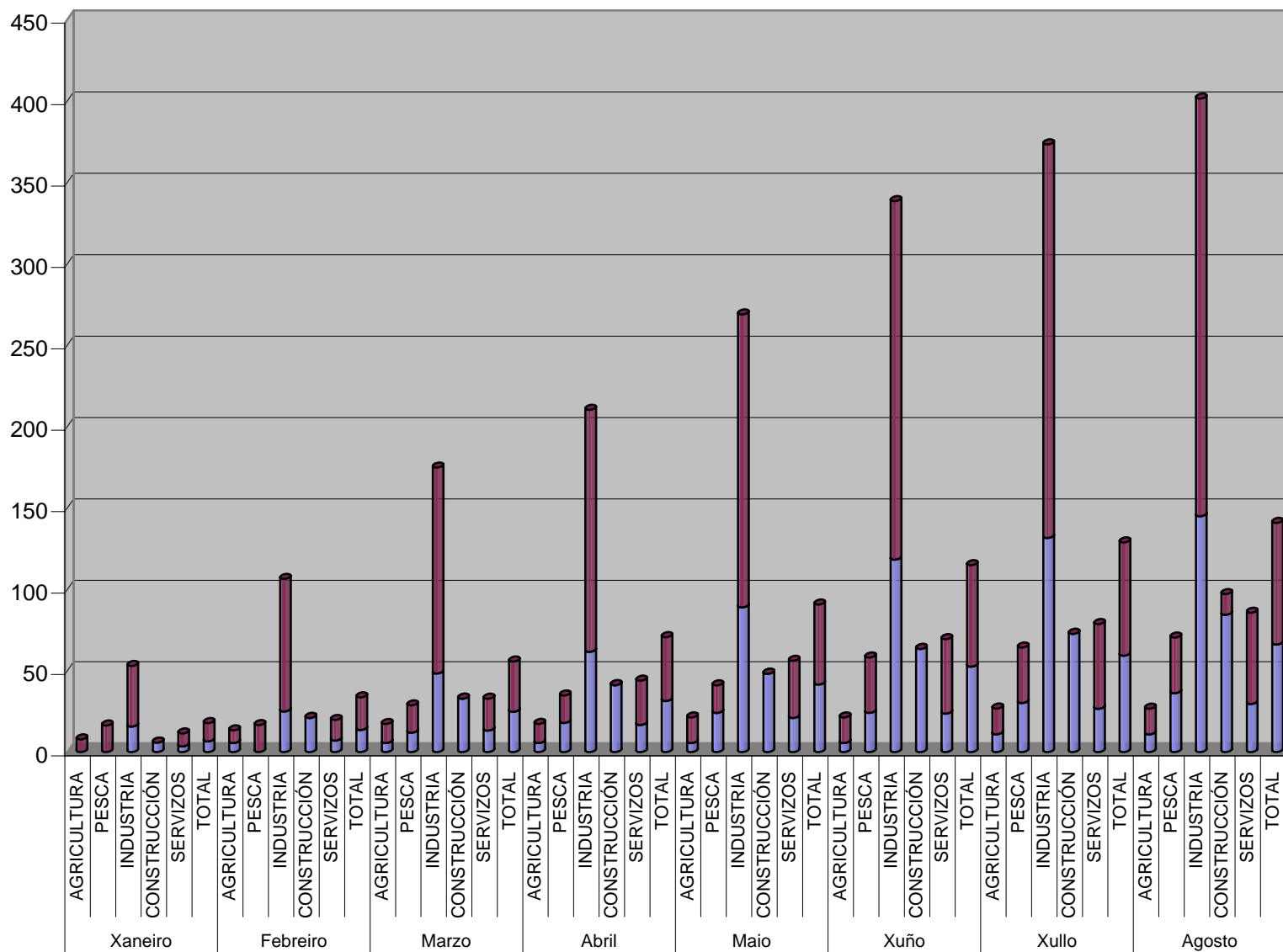


Sen Baixa- I.Incidencia x100.000



Con Baixa- Acumulados I.Incidencia x100.000

HOMES MULLERES



Sen Baixa-Acumulados I.Incidencia x100.000

