

Información estatística das enfermidades profesionais. -Resumo-

XANEIRO-XULLO 2009

CONTIDOS

1. Enfermidades profesionais por sectores de actividade e grupos. -Xullo, Galicia-.
2. Totais de enfermidades profesionais segundo grupos e provincias. -Xullo-.
3. Enfermidades profesionais por sectores de actividade e grupos. -Xullo, A Coruña- .
4. Enfermidades profesionais por sectores de actividade e grupos. -Xullo, Lugo- .
5. Enfermidades profesionais por sectores de actividade e grupos. -Xullo,Ourense- .
6. Enfermidades profesionais por sectores de actividade e grupos. -Xullo,Pontevedra- .
7. Enfermidades profesionais por sectores de actividade e grupos. -Acumuladas, Galicia-.
8. Totais de enfermidades profesionais segundo grupos e provincias. -Acumuladas-.
9. Enfermidades profesionais por sectores de actividade e grupos. -Acumuladas, A Coruña- .
10. Enfermidades profesionais por sectores de actividade e grupos. -Acumuladas, Lugo- .
11. Enfermidades profesionais por sectores de actividade e grupos. -Acumuladas, Ourense- .
12. Enfermidades profesionais por sectores de actividade e grupos. -Acumuladas, Pontevedra- .



-
13. Gráfica de enfermidades mensuais con Baixa.
 14. Gráfica de enfermidades mensuais sen Baixa.
 15. Gráfica de enfermidades mensuais con baixa por índice de incidencia.
 16. Gráfica de enfermidades mensuais sen baixa por índice de incidencia.
 17. Gráfica de enfermidades acumuladas con baixa por índice de incidencia.
 18. Gráfica de enfermidades acumuladas sen baixa por índice de incidencia.

GALICIA		Homes			Mulleres			Totais	% Homes		% Mulleres	
		Con Baixa	Sen Baixa	Total	Con Baixa	Sen Baixa	Total		Con Baixa	Sen Baixa	Con Baixa	Sen Baixa
AGRICULTURA	GRUPO I	0	0	0	0	0	0	0	0	0	0	0
	GRUPO II	1	0	1	0	0	0	1	3,23	0	0	0
	GRUPO III	0	0	0	0	0	0	0	0	0	0	0
	GRUPO IV	0	0	0	0	0	0	0	0	0	0	0
	GRUPO V	0	0	0	0	0	0	0	0	0	0	0
	GRUPO VI	0	0	0	0	0	0	0	0	0	0	0
	Subtotais		1	0	1	0	0	0	1	3,23	0	0
PESCA	GRUPO I	0	0	0	0	0	0	0	0	0	0	0
	GRUPO II	1	0	1	0	0	0	1	3,23	0	0	0
	GRUPO III	0	0	0	0	0	0	0	0	0	0	0
	GRUPO IV	0	0	0	0	0	0	0	0	0	0	0
	GRUPO V	0	0	0	0	0	0	0	0	0	0	0
	GRUPO VI	0	0	0	0	0	0	0	0	0	0	0
	Subtotais		1	0	1	0	0	0	1	3,23	0	0
INDUSTRIA	GRUPO I	2	0	2	0	0	0	2	6,45	0	0	0
	GRUPO II	8	5	13	8	1	9	22	25,81	33,33	28,57	25
	GRUPO III	1	0	1	0	0	0	1	3,23	0	0	0
	GRUPO IV	3	3	6	0	0	0	6	9,68	20	0	0,00
	GRUPO V	0	1	1	1	1	2	3	0	6,67	3,57	5,56
	GRUPO VI	0	0	0	0	0	0	0	0	0	0	0
	Subtotais		14	9	23	9	2	11	34	45,17	60	32
CONSTRUCCIÓN	GRUPO I	0	1	1	0	0	0	1	0	6,67	0	0
	GRUPO II	6	1	7	0	0	0	7	19,35	6,67	0	0
	GRUPO III	0	0	0	0	0	0	0	0	0	0	0
	GRUPO IV	0	1	1	0	0	0	1	0	6,67	0	0
	GRUPO V	2	0	2	0	0	0	2	6,45	0	0	0
	GRUPO VI	0	0	0	0	0	0	0	0	0	0	0
	Subtotais		8	3	11	0	0	0	11	25,8	20,01	0
SERVIZOS	GRUPO I	0	1	1	0	0	0	1	0	6,67	0	0
	GRUPO II	6	2	8	12	4	16	24	19,35	13,33	42,86	44,44
	GRUPO III	1	0	1	2	0	2	3	3,23	0	7,14	5,56
	GRUPO IV	0	0	0	0	1	1	1	0	0	0	2,78
	GRUPO V	0	0	0	5	1	6	6	0	0	17,86	16,67
	GRUPO VI	0	0	0	0	0	0	0	0	0	0	0
	Subtotais		7	3	10	19	6	25	35	22,58	20	67,86
Totais		31	15	46	28	8	36	82	100	100	100	100

Grupo I: EP causadas por axentes químicos.
Grupo II: EP causadas por axentes físicos.
Grupo III: EP causadas por axentes biolóxicos.
Grupo IV: EP causadas por inhalación de substancias e axentes non comprendidos noutros apartados.
Grupo V: EP da pel causadas por substancias e axentes non comprendidos nalgún dos outros apartados.
Grupo VI: EP causadas por axentes carcinóxenos.

TOTAIS POR GRUPOS E PROVINCIAS

CON BAIXA

	A CORUÑA	%	LUGO	%	OURENSE	%	PONTEVEDRA	%	Totais	%
Grupo I	1	5	0	0	0	0	1	3,45	2	3,39
Grupo II	13	65	1	20	3	60	25	86,21	42	71,19
Grupo III	3	15	0	0	1	20	0	0	4	6,78
Grupo IV	1	5	0	0	0	0	2	6,9	3	5,08
Grupo V	2	10	4	80	1	20	1	3,45	8	13,56
Grupo VI	0	0	0	0	0	0	0	0	0	0
Totais	20	100	5	100	5	100	29	100	59	100

SEN BAIXA

	A CORUÑA	%	LUGO	%	OURENSE	%	PONTEVEDRA	%	Totais	%
Grupo I	0	0	1	100	0	0	1	6,67	2	8,7
Grupo II	3	75	0	0	2	66,67	8	53,33	13	56,52
Grupo III	0	0	0	0	0	0	0	0	0	0
Grupo IV	1	25	0	0	0	0	4	26,67	5	21,74
Grupo V	0	0	0	0	1	33,33	2	13,33	3	13,04
Grupo VI	0	0	0	0	0	0	0	0	0	0
Totais	4	100	1	100	3	100	15	100	23	100

A CORUÑA

		Homes			Mulleres			Totais	% Homes		% Mulleres	
		Con Baixa	Sen Baixa	Total	Con Baixa	Sen Baixa	Total		Con Baixa	Sen Baixa	Con Baixa	Sen Baixa
AGRICULTURA	GRUPO I	0	0	0	0	0	0	0	0	0	0	0
	GRUPO II	0	0	0	0	0	0	0	0	0	0	0
	GRUPO III	0	0	0	0	0	0	0	0	0	0	0
	GRUPO IV	0	0	0	0	0	0	0	0	0	0	0
	GRUPO V	0	0	0	0	0	0	0	0	0	0	0
	GRUPO VI	0	0	0	0	0	0	0	0	0	0	0
Subtotais		0	0	0	0	0	0	0	0	0	0	0
PESCA	GRUPO I	0	0	0	0	0	0	0	0	0	0	0
	GRUPO II	0	0	0	0	0	0	0	0	0	0	0
	GRUPO III	0	0	0	0	0	0	0	0	0	0	0
	GRUPO IV	0	0	0	0	0	0	0	0	0	0	0
	GRUPO V	0	0	0	0	0	0	0	0	0	0	0
	GRUPO VI	0	0	0	0	0	0	0	0	0	0	0
Subtotais		0	0	0	0	0	0	0	0	0	0	0
INDUSTRIA	GRUPO I	1	0	1	0	0	0	1	7,14	0	0	0
	GRUPO II	2	1	3	0	1	1	4	14,29	33,33	0	100
	GRUPO III	1	0	1	0	0	0	1	7,14	0	0	0
	GRUPO IV	1	1	2	0	0	0	2	7,14	33,33	0	0
	GRUPO V	0	0	0	0	0	0	0	0	0	0	0
	GRUPO VI	0	0	0	0	0	0	0	0	0	0	0
Subtotais		5	2	7	0	1	1	8	35,71	66,66	0	100
CONSTRUCCIÓN	GRUPO I	0	0	0	0	0	0	0	0	0	0	0
	GRUPO II	2	1	3	0	0	0	3	14,29	33,33	0	0
	GRUPO III	0	0	0	0	0	0	0	0	0	0	0
	GRUPO IV	0	0	0	0	0	0	0	0	0	0	0
	GRUPO V	2	0	2	0	0	0	2	14,29	0	0	0
	GRUPO VI	0	0	0	0	0	0	0	0	0	0	0
Subtotais		4	1	5	0	0	0	5	28,58	33,33	0	0
SERVIZOS	GRUPO I	0	0	0	0	0	0	0	0	0	0	0
	GRUPO II	4	0	4	5	0	5	9	28,57	0	83,33	0
	GRUPO III	1	0	1	1	0	1	2	7,14	0	16,67	0
	GRUPO IV	0	0	0	0	0	0	0	0	0	0	0
	GRUPO V	0	0	0	0	0	0	0	0	0	0	0
	GRUPO VI	0	0	0	0	0	0	0	0	0	0	0
Subtotais		5	0	5	6	0	6	11	35,71	0	100	0
Totais		14	3	17	6	1	7	24	100	100	100	100

LUGO

		Homes			Mulleres			Totais	% Homes		% Mulleres	
		Con Baixa	Sen Baixa	Total	Con Baixa	Sen Baixa	Total		Con Baixa	Sen Baixa	Con Baixa	Sen Baixa
AGRICULTURA	GRUPO I	0	0	0	0	0	0	0	-	0	0	-
	GRUPO II	0	0	0	0	0	0	0	-	0	0	-
	GRUPO III	0	0	0	0	0	0	0	-	0	0	-
	GRUPO IV	0	0	0	0	0	0	0	-	0	0	-
	GRUPO V	0	0	0	0	0	0	0	-	0	0	-
	GRUPO VI	0	0	0	0	0	0	0	-	0	0	-
Subtotais		0	0	0	0	0	0	0	-	0	0	-
PESCA	GRUPO I	0	0	0	0	0	0	0	-	0	0	-
	GRUPO II	0	0	0	0	0	0	0	-	0	0	-
	GRUPO III	0	0	0	0	0	0	0	-	0	0	-
	GRUPO IV	0	0	0	0	0	0	0	-	0	0	-
	GRUPO V	0	0	0	0	0	0	0	-	0	0	-
	GRUPO VI	0	0	0	0	0	0	0	-	0	0	-
Subtotais		0	0	0	0	0	0	0	-	0	0	-
INDUSTRIA	GRUPO I	0	0	0	0	0	0	0	-	0	0	-
	GRUPO II	0	0	0	0	0	0	0	-	0	0	-
	GRUPO III	0	0	0	0	0	0	0	-	0	0	-
	GRUPO IV	0	0	0	0	0	0	0	-	0	0	-
	GRUPO V	0	0	0	0	0	0	0	-	0	0	-
	GRUPO VI	0	0	0	0	0	0	0	-	0	0	-
Subtotais		0	0	0	0	0	0	0	-	0	0	-
CONSTRUCCIÓN	GRUPO I	0	1	1	0	0	0	1	-	100	0	-
	GRUPO II	0	0	0	0	0	0	0	-	0	0	-
	GRUPO III	0	0	0	0	0	0	0	-	0	0	-
	GRUPO IV	0	0	0	0	0	0	0	-	0	0	-
	GRUPO V	0	0	0	0	0	0	0	-	0	0	-
	GRUPO VI	0	0	0	0	0	0	0	-	0	0	-
Subtotais		0	1	1	0	0	0	1	-	100	0	-
SERVIZOS	GRUPO I	0	0	0	0	0	0	0	-	0	0	-
	GRUPO II	0	0	0	1	0	1	1	-	0	20	-
	GRUPO III	0	0	0	0	0	0	0	-	0	0	-
	GRUPO IV	0	0	0	0	0	0	0	-	0	0	-
	GRUPO V	0	0	0	4	0	4	4	-	0	80	-
	GRUPO VI	0	0	0	0	0	0	0	-	0	0	-
Subtotais		0	0	0	5	0	5	5	-	0	100	-
Totais		0	1	1	5	0	5	6	-	100	100	-

OURENSE		Homes			Mulleres			Totais	% Homes		% Mulleres	
		Con Baixa	Sen Baixa	Total	Con Baixa	Sen Baixa	Total		Con Baixa	Sen Baixa	Con Baixa	Sen Baixa
AGRICULTURA	GRUPO I	0	0	0	0	0	0	0	-	0	0	0
	GRUPO II	0	0	0	0	0	0	0	-	0	0	0
	GRUPO III	0	0	0	0	0	0	0	-	0	0	0
	GRUPO IV	0	0	0	0	0	0	0	-	0	0	0
	GRUPO V	0	0	0	0	0	0	0	-	0	0	0
	GRUPO VI	0	0	0	0	0	0	0	-	0	0	0
Subtotais		0	0	0	0	0	0	0	-	0	0	0
PESCA	GRUPO I	0	0	0	0	0	0	0	-	0	0	0
	GRUPO II	0	0	0	0	0	0	0	-	0	0	0
	GRUPO III	0	0	0	0	0	0	0	-	0	0	0
	GRUPO IV	0	0	0	0	0	0	0	-	0	0	0
	GRUPO V	0	0	0	0	0	0	0	-	0	0	0
	GRUPO VI	0	0	0	0	0	0	0	-	0	0	0
Subtotais		0	0	0	0	0	0	0	-	0	0	0
INDUSTRIA	GRUPO I	0	0	0	0	0	0	0	-	0	0	0
	GRUPO II	0	1	1	2	0	2	3	-	50	40	0
	GRUPO III	0	0	0	0	0	0	0	-	0	0	0
	GRUPO IV	0	0	0	0	0	0	0	-	0	0	0
	GRUPO V	0	0	0	1	1	2	2	-	0	20	100
	GRUPO VI	0	0	0	0	0	0	0	-	0	0	0
Subtotais		0	1	1	3	1	4	5	-	50	60	100
CONSTRUCCIÓN	GRUPO I	0	0	0	0	0	0	0	-	0	0	0
	GRUPO II	0	0	0	0	0	0	0	-	0	0	0
	GRUPO III	0	0	0	0	0	0	0	-	0	0	0
	GRUPO IV	0	0	0	0	0	0	0	-	0	0	0
	GRUPO V	0	0	0	0	0	0	0	-	0	0	0
	GRUPO VI	0	0	0	0	0	0	0	-	0	0	0
Subtotais		0	0	0	0	0	0	0	-	0	0	0
SERVIZOS	GRUPO I	0	0	0	0	0	0	0	-	0	0	0
	GRUPO II	0	1	1	1	0	1	2	-	50	20	0
	GRUPO III	0	0	0	1	0	1	1	-	0	20	0
	GRUPO IV	0	0	0	0	0	0	0	-	0	0	0
	GRUPO V	0	0	0	0	0	0	0	-	0	0	0
	GRUPO VI	0	0	0	0	0	0	0	-	0	0	0
Subtotais		0	1	1	2	0	2	3	-	50	40	0
Totais		0	2	2	5	1	6	8	-	100	100	100

PONTEVEDRA

		Homes			Mulleres			Totais	% Homes		% Mulleres	
		Con Baixa	Sen Baixa	Total	Con Baixa	Sen Baixa	Total		Con Baixa	Sen Baixa	Con Baixa	Sen Baixa
AGRICULTURA	GRUPO I	0	0	0	0	0	0	0	0	0	0	0
	GRUPO II	1	0	1	0	0	0	1	5,88	0	0	0
	GRUPO III	0	0	0	0	0	0	0	0	0	0	0
	GRUPO IV	0	0	0	0	0	0	0	0	0	0	0
	GRUPO V	0	0	0	0	0	0	0	0	0	0	0
	GRUPO VI	0	0	0	0	0	0	0	0	0	0	0
Subtotais		1	0	1	0	0	0	1	5,88	0	0	0
PESCA	GRUPO I	0	0	0	0	0	0	0	0	0	0	0
	GRUPO II	1	0	1	0	0	0	1	5,88	0	0	0
	GRUPO III	0	0	0	0	0	0	0	0	0	0	0
	GRUPO IV	0	0	0	0	0	0	0	0	0	0	0
	GRUPO V	0	0	0	0	0	0	0	0	0	0	0
	GRUPO VI	0	0	0	0	0	0	0	0	0	0	0
Subtotais		1	0	1	0	0	0	1	5,88	0	0	0
INDUSTRIA	GRUPO I	1	0	1	0	0	0	1	5,88	0	0	0
	GRUPO II	6	3	9	6	0	6	15	35,29	33,33	50	0
	GRUPO III	0	0	0	0	0	0	0	0	0	0	0
	GRUPO IV	2	2	4	0	0	0	4	11,76	22,22	0	0
	GRUPO V	0	1	1	0	0	0	1	0	11,11	0	0
	GRUPO VI	0	0	0	0	0	0	0	0	0	0	0
Subtotais		9	6	15	6	0	6	21	52,93	66,66	50	0
CONSTRUCCIÓN	GRUPO I	0	0	0	0	0	0	0	0	0	0	0
	GRUPO II	4	0	4	0	0	0	4	23,53	0	0	0
	GRUPO III	0	0	0	0	0	0	0	0	0	0	0
	GRUPO IV	0	1	1	0	0	0	1	0	11,11	0	0
	GRUPO V	0	0	0	0	0	0	0	0	0	0	0
	GRUPO VI	0	0	0	0	0	0	0	0	0	0	0
Subtotais		4	1	5	0	0	0	5	23,53	11,11	0	0
SERVIZOS	GRUPO I	0	1	1	0	0	0	1	0	11,11	0	0
	GRUPO II	2	1	3	5	4	9	12	11,76	11,11	41,67	66,67
	GRUPO III	0	0	0	0	0	0	0	0	0	0	0
	GRUPO IV	0	0	0	0	1	1	1	0	0	0	16,67
	GRUPO V	0	0	0	1	1	2	2	0	0	8,33	16,67
	GRUPO VI	0	0	0	0	0	0	0	0	0	0	0
Subtotais		2	2	4	6	6	12	16	11,76	22,22	50	100,01
Totais		17	9	26	12	6	18	44	100	100	100	100

GALICIA

		Homes			Mulleres			Totais	% Homes		% Mulleres	
		Con Baixa	Sen Baixa	Total	Con Baixa	Sen Baixa	Total		Con Baixa	Sen Baixa	Con Baixa	Sen Baixa
AGRICULTURA	GRUPO I	0	0	0	0	0	0	0	0	0	0	0
	GRUPO II	2	0	2	4	0	4	6	0,74	0	1,54	1,17
	GRUPO III	0	0	0	0	0	0	0	0	0	0	0
	GRUPO IV	0	0	0	0	0	0	0	0	0	0	0
	GRUPO V	0	0	0	0	0	0	0	0	0	0	0
	GRUPO VI	0	0	0	0	0	0	0	0	0	0	0
Subtotais		2	0	2	4	0	4	6	0,74	0	1,54	1,17
PESCA	GRUPO I	0	0	0	0	0	0	0	0	0	0	0
	GRUPO II	3	0	3	2	0	2	5	1,11	0	0,77	0,59
	GRUPO III	1	0	1	0	0	0	1	0,37	0	0	0
	GRUPO IV	0	0	0	0	0	0	0	0	0	0	0
	GRUPO V	1	0	1	0	0	0	1	0,37	0	0	0
	GRUPO VI	0	0	0	0	0	0	0	0	0	0	0
Subtotais		5	0	5	2	0	2	7	1,85	0	0,77	0,59
INDUSTRIA	GRUPO I	11	2	13	6	2	8	21	4,07	1,41	2,31	2,35
	GRUPO II	95	54	149	90	29	119	268	35,19	38,03	34,62	34,9
	GRUPO III	1	0	1	0	0	0	1	0,37	0	0	0
	GRUPO IV	31	44	75	2	2	4	79	11,48	30,99	0,77	1,17
	GRUPO V	2	4	6	4	2	6	12	0,74	2,82	1,54	1,76
	GRUPO VI	0	0	0	0	0	0	0	0	0	0	0
Subtotais		140	104	244	102	35	137	381	51,85	73,25	39,24	40,18
CONSTRUCCIÓN	GRUPO I	10	2	12	0	0	0	12	3,7	1,41	0	0
	GRUPO II	42	7	49	0	0	0	49	15,56	4,93	0	0
	GRUPO III	0	0	0	0	0	0	0	0	0	0	0
	GRUPO IV	2	2	4	0	0	0	4	0,74	1,41	0	0
	GRUPO V	7	3	10	0	0	0	10	2,59	2,11	0	0
	GRUPO VI	1	0	1	0	0	0	1	0,37	0	0	0
Subtotais		62	14	76	0	0	0	76	22,96	9,86	0	0
SERVIZOS	GRUPO I	2	2	4	3	0	3	7	0,74	1,41	1,15	0,88
	GRUPO II	49	19	68	115	38	153	221	18,15	13,38	44,23	44,87
	GRUPO III	2	2	4	20	1	21	25	0,74	1,41	7,69	6,16
	GRUPO IV	4	0	4	4	6	10	14	1,48	0	1,54	2,93
	GRUPO V	2	1	3	10	1	11	14	0,74	0,7	3,85	3,23
	GRUPO VI	2	0	2	0	0	0	2	0,74	0	0	0
Subtotais		61	24	85	152	46	198	283	22,59	16,9	58,46	58,07
Totais		270	142	412	260	81	341	753	100	100	100	100

Grupo I: EP causadas por axentes químicos.
Grupo II: EP causadas por axentes físicos.
Grupo III: EP causadas por axentes biolóxicos.
Grupo IV: EP causadas por inhalación de sustancias e axentes non comprendidos noutros apartados.
Grupo V: EP da pel causadas por sustancias e axentes non comprendidos ningún dos outros apartados.
Grupo VI: EP causadas por axentes carcinóxicos.

* Un parte de enfermidade no que non consta a provincia.

TOTAIS POR GRUPOS E PROVINCIAS

CON BAIXA

	A CORUÑA	%	LUGO	%	OURENSE	%	PONTEVEDRA	%	Totais	%
Grupo I	12	7,79	1	2,56	0	0	19	7,17	32	6,05
Grupo II	120	77,92	19	48,72	51	71,83	211	79,62	401	75,80
Grupo III	5	3,25	8	20,51	7	9,86	4	1,51	24	4,54
Grupo IV	10	6,49	5	12,82	10	14,08	18	6,79	43	8,13
Grupo V	5	3,25	6	15,38	3	4,23	12	4,53	26	4,91
Grupo VI	2	1,3	0	0	0	0	1	0,38	3	0,57
Totais	154	100	39	100	71	100	265	100	529	100

SEN BAIXA

	A CORUÑA	%	LUGO	%	OURENSE	%	PONTEVEDRA	%	Totais	%
Grupo I	1	1,49	1	25	1	1,79	5	5,21	8	3,59
Grupo II	34	50,75	1	25	41	73,21	71	73,96	147	65,92
Grupo III	1	1,49	0	0	0	0	2	2,08	3	1,35
Grupo IV	27	40,3	2	50	13	23,21	12	12,5	54	24,22
Grupo V	4	5,97	0	0	1	1,79	6	6,25	11	4,93
Grupo VI	0	0	0	0	0	0	0	0	0	0
Totais	67	100	4	100	56	100	96	100	223	100

A CORUÑA

		Homes			Mulleres			Totais	% Homes		% Mulleres	
		Con Baixa	Sen Baixa	Total	Con Baixa	Sen Baixa	Total		Con Baixa	Sen Baixa	Con Baixa	Sen Baixa
AGRICULTURA	GRUPO I	0	0	0	0	0	0	0	0	0	0	0
	GRUPO II	0	0	0	1	0	1	1	0	0	1,45	0
	GRUPO III	0	0	0	0	0	0	0	0	0	0	0
	GRUPO IV	0	0	0	0	0	0	0	0	0	0	0
	GRUPO V	0	0	0	0	0	0	0	0	0	0	0
	GRUPO VI	0	0	0	0	0	0	0	0	0	0	0
Subtotais		0	0	0	1	0	1	1	0	0	1,45	0
PESCA	GRUPO I	0	0	0	0	0	0	0	0	0	0	0
	GRUPO II	0	0	0	0	0	0	0	0	0	0	0
	GRUPO III	0	0	0	0	0	0	0	0	0	0	0
	GRUPO IV	0	0	0	0	0	0	0	0	0	0	0
	GRUPO V	1	0	1	0	0	0	1	1,18	0	0	0
	GRUPO VI	0	0	0	0	0	0	0	0	0	0	0
Subtotais		1	0	1	0	0	0	1	1,18	0	0	0
INDUSTRIA	GRUPO I	2	0	2	1	1	2	4	2,35	0	1,45	5
	GRUPO II	16	14	30	7	4	11	41	18,82	29,79	10,14	20
	GRUPO III	1	0	1	0	0	0	1	1,18	0	0	0
	GRUPO IV	2	22	24	1	1	2	26	2,35	46,81	1,45	5
	GRUPO V	0	1	1	0	0	0	1	0	2,13	0	0
	GRUPO VI	0	0	0	0	0	0	0	0	0	0	0
Subtotais		21	37	58	9	6	15	73	24,7	78,73	13,04	30
CONSTRUCCIÓN	GRUPO I	7	0	7	0	0	0	7	8,24	0	0	0
	GRUPO II	20	3	23	0	0	0	23	23,53	6,38	0	0
	GRUPO III	0	0	0	0	0	0	0	0	0	0	0
	GRUPO IV	1	1	2	0	0	0	2	1,18	2,13	0	0
	GRUPO V	3	3	6	0	0	0	6	3,53	6,38	0	0
	GRUPO VI	0	0	0	0	0	0	0	0	0	0	0
Subtotais		31	7	38	0	0	0	38	36,48	14,89	0	0
SERVIZOS	GRUPO I	1	0	1	1	0	1	2	1,18	0	1,45	0
	GRUPO II	24	2	26	52	11	63	89	28,24	4,26	75,36	55
	GRUPO III	1	1	2	3	0	3	5	1,18	2,13	4,35	0
	GRUPO IV	3	0	3	3	3	6	9	3,53	0	4,35	15
	GRUPO V	1	0	1	0	0	0	1	1,18	0	0	0
	GRUPO VI	2	0	2	0	0	0	2	2,35	0	0	0
Subtotais		32	3	35	59	14	73	108	37,66	6,39	85,51	70
Totais		85	47	132	69	20	89	221	100	100	100	100

LUGO

		Homes			Mulleres			Totais	% Homes		% Mulleres	
		Con Baixa	Sen Baixa	Total	Con Baixa	Sen Baixa	Total		Con Baixa	Sen Baixa	Con Baixa	Sen Baixa
AGRICULTURA	GRUPO I	0	0	0	0	0	0	0	0	0	0	0
	GRUPO II	0	0	0	0	0	0	0	0	0	0	0
	GRUPO III	0	0	0	0	0	0	0	0	0	0	0
	GRUPO IV	0	0	0	0	0	0	0	0	0	0	0
	GRUPO V	0	0	0	0	0	0	0	0	0	0	0
	GRUPO VI	0	0	0	0	0	0	0	0	0	0	0
Subtotais		0	0	0	0	0	0	0	0	0	0	0
PESCA	GRUPO I	0	0	0	0	0	0	0	0	0	0	0
	GRUPO II	0	0	0	0	0	0	0	0	0	0	0
	GRUPO III	0	0	0	0	0	0	0	0	0	0	0
	GRUPO IV	0	0	0	0	0	0	0	0	0	0	0
	GRUPO V	0	0	0	0	0	0	0	0	0	0	0
	GRUPO VI	0	0	0	0	0	0	0	0	0	0	0
Subtotais		0	0	0	0	0	0	0	0	0	0	0
INDUSTRIA	GRUPO I	1	0	1	0	0	0	1	5,88	0	0	0
	GRUPO II	1	1	2	1	0	1	3	5,88	33,33	4,55	0
	GRUPO III	0	0	0	0	0	0	0	0	0	0	0
	GRUPO IV	3	1	4	1	1	2	6	17,65	33,33	4,55	100
	GRUPO V	0	0	0	0	0	0	0	0	0	0	0
	GRUPO VI	0	0	0	0	0	0	0	0	0	0	0
Subtotais		5	2	7	2	1	3	10	29,41	66,66	9,1	100
CONSTRUCCIÓN	GRUPO I	0	1	1	0	0	0	1	0	33,33	0	0
	GRUPO II	6	0	6	0	0	0	6	35,29	0	0	0
	GRUPO III	0	0	0	0	0	0	0	0	0	0	0
	GRUPO IV	0	0	0	0	0	0	0	0	0	0	0
	GRUPO V	1	0	1	0	0	0	1	5,88	0	0	0
	GRUPO VI	0	0	0	0	0	0	0	0	0	0	0
Subtotais		7	1	8	0	0	0	8	41,17	33,33	0	0
SERVIZOS	GRUPO I	0	0	0	0	0	0	0	0	0	0	0
	GRUPO II	3	0	3	8	0	8	11	17,65	0	36,36	0
	GRUPO III	1	0	1	7	0	7	8	5,88	0	31,82	0
	GRUPO IV	1	0	1	0	0	0	1	5,88	0	0	0
	GRUPO V	0	0	0	5	0	5	5	0	0	22,73	0
	GRUPO VI	0	0	0	0	0	0	0	0	0	0	0
Subtotais		5	0	5	20	0	20	25	29,41	0	90,91	0
Totais		17	3	20	22	1	23	43	100	100	100	100

ENFERMIDADES PROFESIONAIS
POR SECTORES DE ACTIVIDADE E GRUPOS
XANEIRO-XULLO 2009

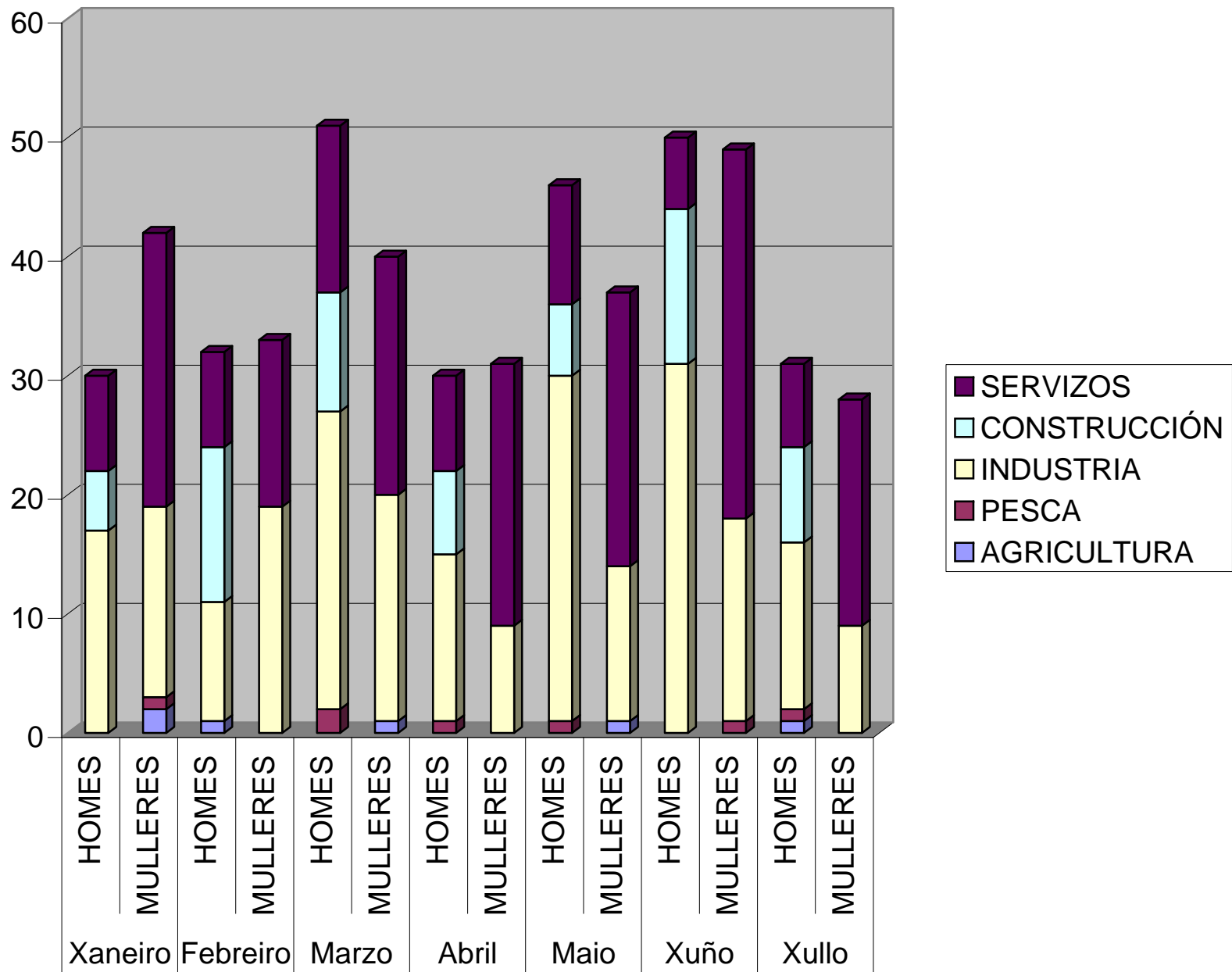
OURENSE		Homes			Mulleres			Totais	% Homes		% Mulleres	
		Con Baixa	Sen Baixa	Total	Con Baixa	Sen Baixa	Total		Con Baixa	Sen Baixa	Con Baixa	Sen Baixa
AGRICULTURA	GRUPO I	0	0	0	0	0	0	0	0	0	0	0
	GRUPO II	1	0	1	0	0	0	1	3,23	0	0	0
	GRUPO III	0	0	0	0	0	0	0	0	0	0	0
	GRUPO IV	0	0	0	0	0	0	0	0	0	0	0
	GRUPO V	0	0	0	0	0	0	0	0	0	0	0
	GRUPO VI	0	0	0	0	0	0	0	0	0	0	0
Subtotais		1	0	1	0	0	0	1	3,23	0	0	0
PESCA	GRUPO I	0	0	0	0	0	0	0	0	0	0	0
	GRUPO II	0	0	0	0	0	0	0	0	0	0	0
	GRUPO III	0	0	0	0	0	0	0	0	0	0	0
	GRUPO IV	0	0	0	0	0	0	0	0	0	0	0
	GRUPO V	0	0	0	0	0	0	0	0	0	0	0
	GRUPO VI	0	0	0	0	0	0	0	0	0	0	0
Subtotais		0	0	0	0	0	0	0	0	0	0	0
INDUSTRIA	GRUPO I	0	1	1	0	0	0	1	0	3,03	0	0
	GRUPO II	13	14	27	18	10	28	55	41,94	42,42	45	43,48
	GRUPO III	0	0	0	0	0	0	0	0	0	0	0
	GRUPO IV	10	12	22	0	0	0	22	32,26	36,36	0	0
	GRUPO V	0	0	0	1	1	2	2	0	0	2,5	4,35
	GRUPO VI	0	0	0	0	0	0	0	0	0	0	0
Subtotais		23	27	50	19	11	30	80	74,2	81,81	47,5	47,83
CONSTRUCCIÓN	GRUPO I	0	0	0	0	0	0	0	0	0	0	0
	GRUPO II	2	1	3	0	0	0	3	6,45	3,03	0	0
	GRUPO III	0	0	0	0	0	0	0	0	0	0	0
	GRUPO IV	0	0	0	0	0	0	0	0	0	0	0
	GRUPO V	1	0	1	0	0	0	1	3,23	0	0	0
	GRUPO VI	0	0	0	0	0	0	0	0	0	0	0
Subtotais		3	1	4	0	0	0	4	9,68	3,03	0	0
SERVIZOS	GRUPO I	0	0	0	0	0	0	0	0	0	0	0
	GRUPO II	4	5	9	13	11	24	33	12,9	15,15	32,5	47,83
	GRUPO III	0	0	0	7	0	7	7	0	0	17,5	0
	GRUPO IV	0	0	0	0	1	1	1	0	0	0	4,35
	GRUPO V	0	0	0	1	0	1	1	0	0	2,5	0
	GRUPO VI	0	0	0	0	0	0	0	0	0	0	0
Subtotais		4	5	9	21	12	33	42	12,9	15,15	52,5	52,18
Totais		31	33	64	40	23	63	127	100	100	100	100

PONTEVEDRA		Homes			Mulleres			Totais	% Homes		% Mulleres	
		Con Baixa	Sen Baixa	Total	Con Baixa	Sen Baixa	Total		Con Baixa	Sen Baixa	Con Baixa	Sen Baixa
AGRICULTURA	GRUPO I	0	0	0	0	0	0	0	0	0	0	0
	GRUPO II	1	0	1	3	0	3	4	0,73	0	2,34	0
	GRUPO III	0	0	0	0	0	0	0	0	0	0	0
	GRUPO IV	0	0	0	0	0	0	0	0	0	0	0
	GRUPO V	0	0	0	0	0	0	0	0	0	0	0
	GRUPO VI	0	0	0	0	0	0	0	0	0	0	0
Subtotais		1	0	1	3	0	3	4	0,73	0	2,34	0
PESCA	GRUPO I	0	0	0	0	0	0	0	0	0	0	0
	GRUPO II	3	0	3	1	0	1	4	2,19	0	0,78	0
	GRUPO III	1	0	1	0	0	0	1	0,73	0	0	0
	GRUPO IV	0	0	0	0	0	0	0	0	0	0	0
	GRUPO V	0	0	0	0	0	0	0	0	0	0	0
	GRUPO VI	0	0	0	0	0	0	0	0	0	0	0
Subtotais		4	0	4	1	0	1	5	2,92	0	0,78	0
INDUSTRIA	GRUPO I	8	1	9	5	1	6	15	5,84	1,69	3,91	2,7
	GRUPO II	65	25	90	64	15	79	169	47,45	42,37	50	40,54
	GRUPO III	0	0	0	0	0	0	0	0	0	0	0
	GRUPO IV	16	9	25	0	0	0	25	11,68	15,25	0	0
	GRUPO V	2	3	5	3	1	4	9	1,46	5,08	2,34	2,7
	GRUPO VI	0	0	0	0	0	0	0	0	0	0	0
Subtotais		91	38	129	72	17	89	218	66,43	64,39	56,25	45,94
CONSTRUCCIÓN	GRUPO I	3	1	4	0	0	0	4	2,19	1,69	0	0
	GRUPO II	14	3	17	0	0	0	17	10,22	5,08	0	0
	GRUPO III	0	0	0	0	0	0	0	0	0	0	0
	GRUPO IV	1	1	2	0	0	0	2	0,73	1,69	0	0
	GRUPO V	2	0	2	0	0	0	2	1,46	0	0	0
	GRUPO VI	1	0	1	0	0	0	1	0,73	0	0	0
Subtotais		21	5	26	0	0	0	26	15,33	8,46	0	0
SERVIZOS	GRUPO I	1	2	3	2	0	2	5	0,73	3,39	1,56	0
	GRUPO II	18	12	30	42	16	58	88	13,14	20,34	32,81	43,24
	GRUPO III	0	1	1	3	1	4	5	0	1,69	2,34	2,7
	GRUPO IV	0	0	0	1	2	3	3	0	0	0,78	5,41
	GRUPO V	1	1	2	4	1	5	7	0,73	1,69	3,13	2,7
	GRUPO VI	0	0	0	0	0	0	0	0	0	0	0
Subtotais		20	16	36	52	20	72	108	14,6	27,11	40,62	54,05
Totais		137	59	196	128	37	165	361	100	100	100	100

Con Baixa

	Xaneiro		Febreiro		Marzo		Abril		Maio		Xuño	
	HOMES	MULLERES	HOMES	MULLERES	HOMES	MULLERES	HOMES	MULLERES	HOMES	MULLERES	HOMES	MULLERES
AGRICULTURA	0	2	1	0	0	1	0	0	0	1	0	0
PESCA	0	1	0	0	2	0	1	0	1	0	0	1
INDUSTRIA	17	16	10	19	25	19	14	9	29	13	31	17
CONSTRUCCIÓN	5	0	13	0	10	0	7	0	6	0	13	0
SERVIZOS	8	23	8	14	14	20	8	22	10	23	6	31
Total	30	42	32	33	51	40	30	31	46	37	50	49

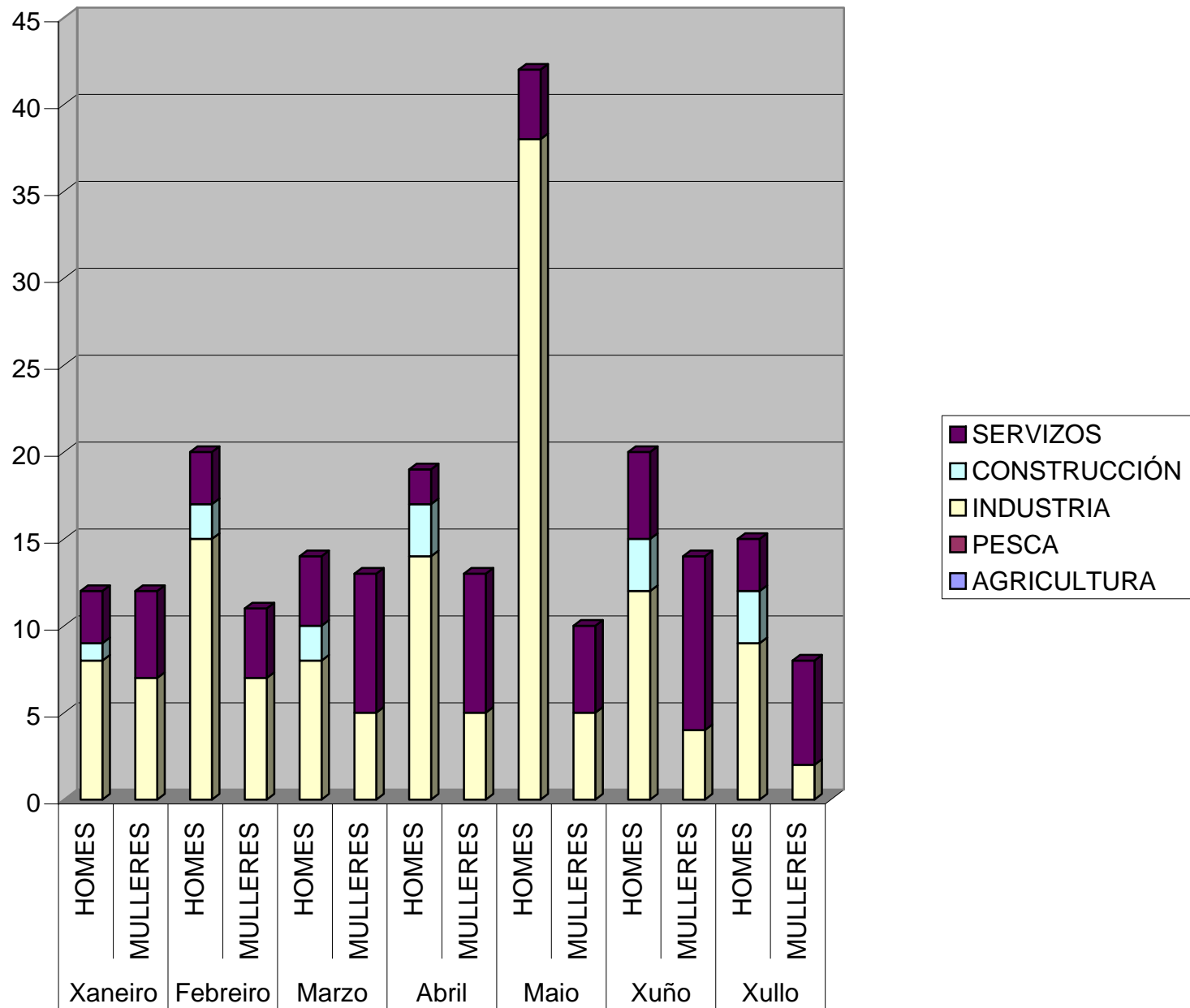
	Xullo	
	HOMES	MULLERES
AGRICULTURA	1	0
PESCA	1	0
INDUSTRIA	14	9
CONSTRUCCIÓN	8	0
SERVIZOS	7	19
Total	31	28



Sen Baixa

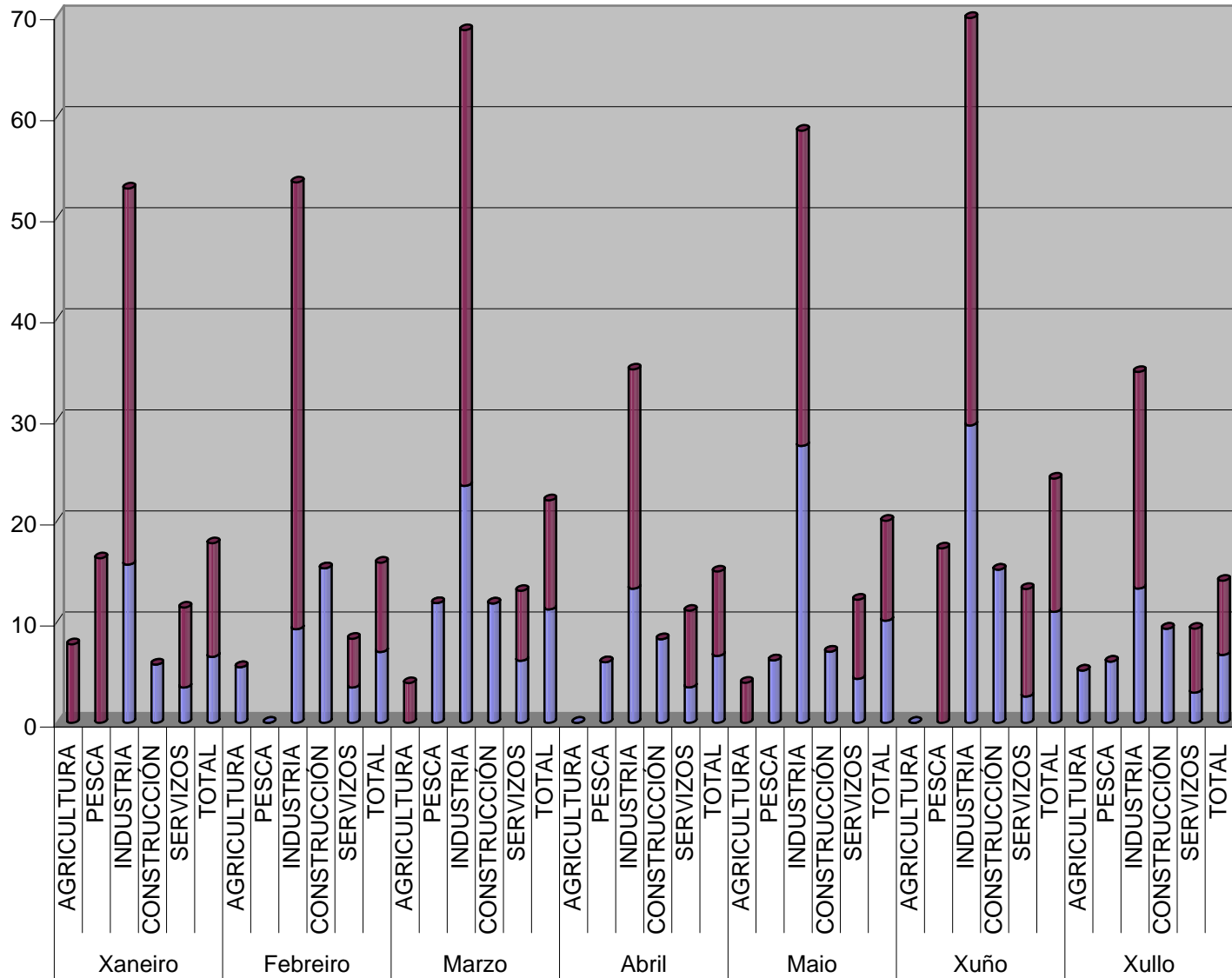
	Xaneiro		Febreiro		Marzo		Abril		Maio		Xuño	
	HOMES	MULLERES	HOMES	MULLERES	HOMES	MULLERES	HOMES	MULLERES	HOMES	MULLERES	HOMES	MULLERES
AGRICULTURA	0	0	0	0	0	0	0	0	0	0	0	0
PESCA	0	0	0	0	0	0	0	0	0	0	0	0
INDUSTRIA	8	7	15	7	8	5	14	5	38	5	12	4
CONSTRUCCIÓN	1	0	2	0	2	0	3	0	0	0	3	0
SERVIZOS	3	5	3	4	4	8	2	8	4	5	5	10
Total	12	12	20	11	14	13	19	13	42	10	20	14

	Xullo	
	HOMES	MULLERES
AGRICULTURA	0	0
PESCA	0	0
INDUSTRIA	9	2
CONSTRUCCIÓN	3	0
SERVIZOS	3	6
Total	15	8

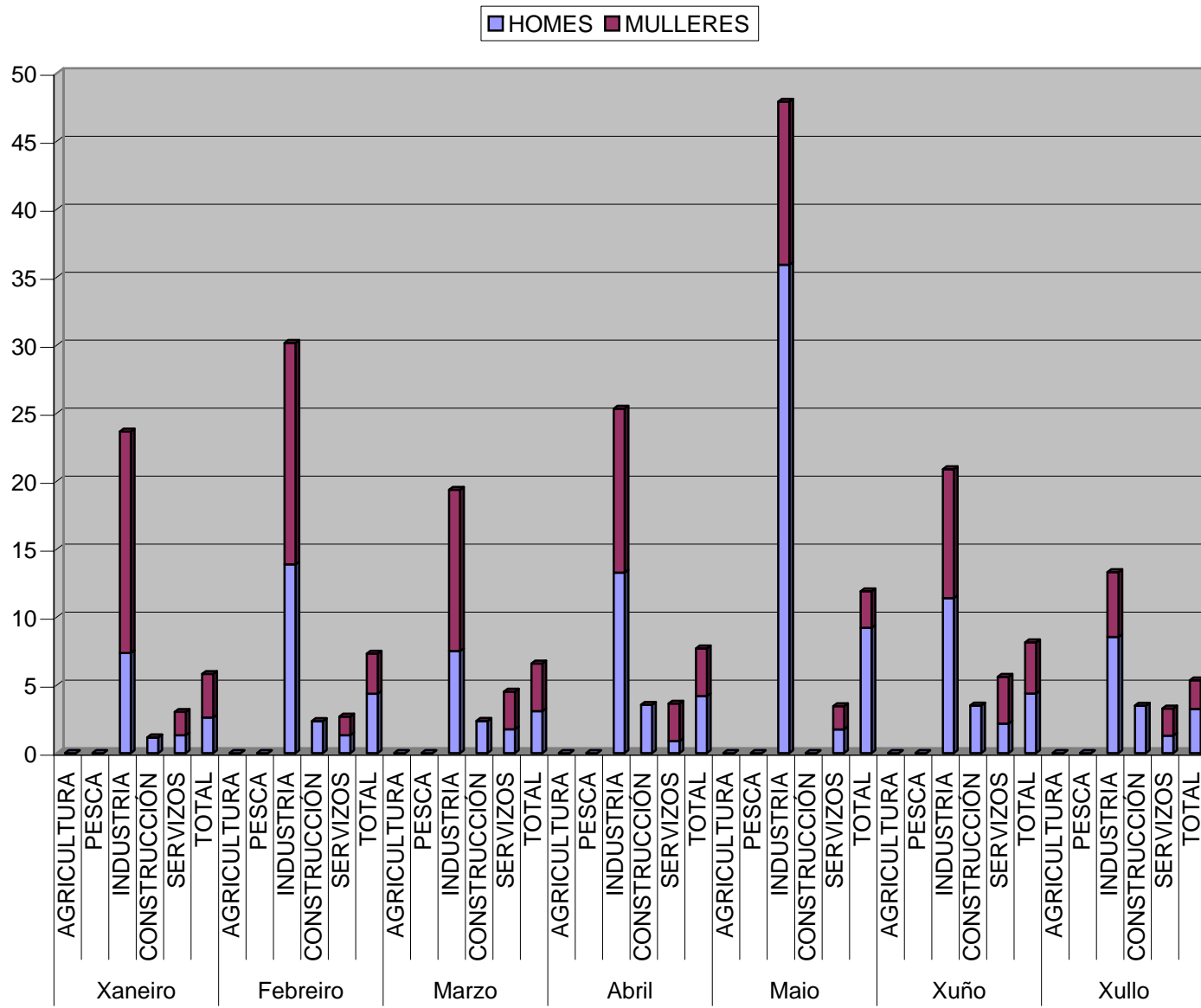


Con Baixa- I.Incidencia x100.000

HOMES MULLERES

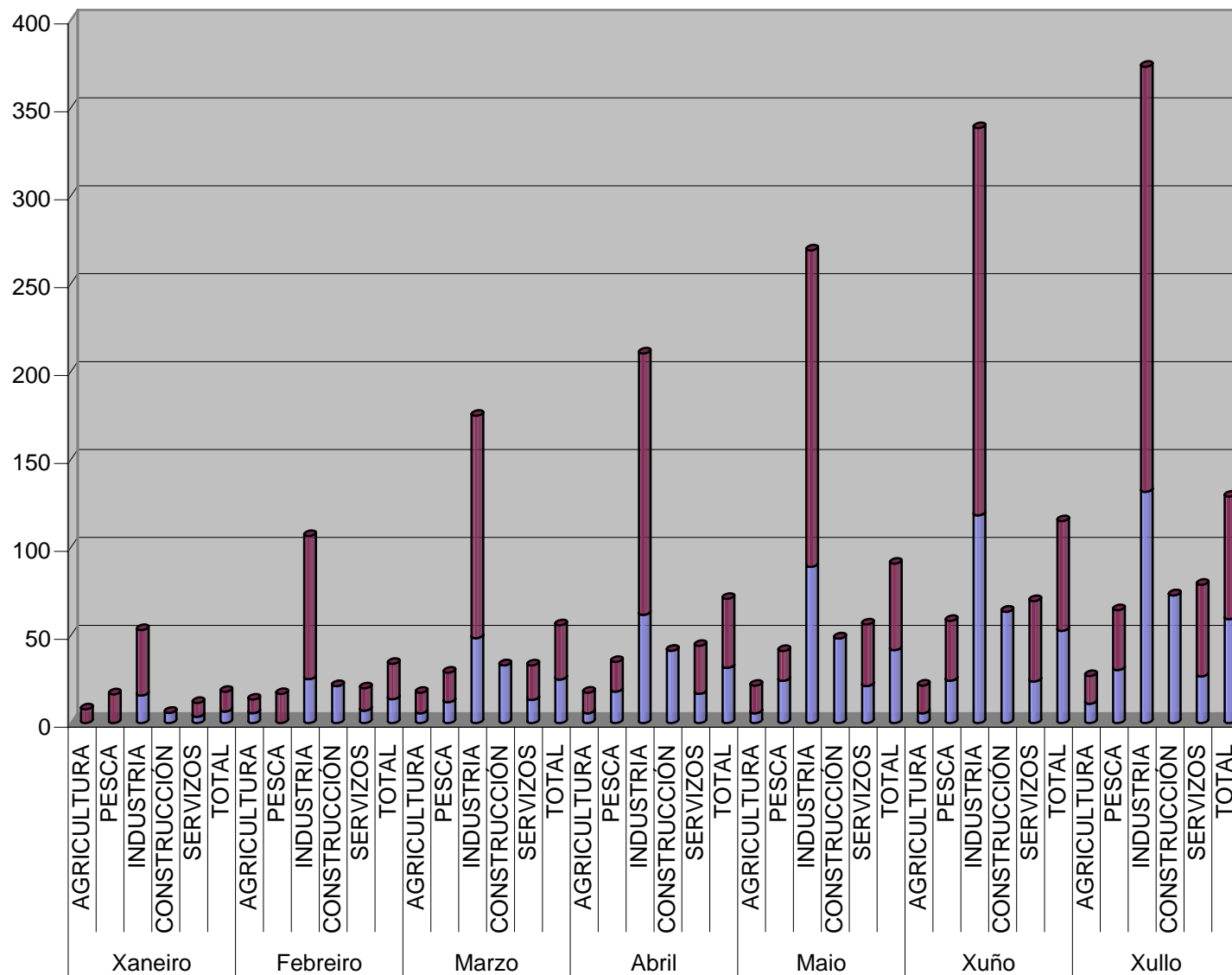


Sen Baixa- I.Incidencia x100.000



Con Baixa- Acumulados I.Incidencia x100.000

■ HOMES ■ MULLERES



Sen Baixa-Acumulados I.Incidencia x100.000

