

Información estatística das enfermidades profesionais. -Resumo-

XANEIRO-XUÑO 2009

CONTIDOS

1. Enfermidades profesionais por sectores de actividade e grupos. -Xuño, Galicia-.
2. Totais de enfermidades profesionais segundo grupos e provincias. -Xuño-.
3. Enfermidades profesionais por sectores de actividade e grupos. -Xuño, A Coruña- .
4. Enfermidades profesionais por sectores de actividade e grupos. -Xuño, Lugo- .
5. Enfermidades profesionais por sectores de actividade e grupos. -Xuño,Ourense- .
6. Enfermidades profesionais por sectores de actividade e grupos. -Xuño,Pontevedra- .
7. Enfermidades profesionais por sectores de actividade e grupos. -Acumuladas, Galicia-.
8. Totais de enfermidades profesionais segundo grupos e provincias. -Acumuladas-.
9. Enfermidades profesionais por sectores de actividade e grupos. -Acumuladas, A Coruña- .
10. Enfermidades profesionais por sectores de actividade e grupos. -Acumuladas, Lugo- .
11. Enfermidades profesionais por sectores de actividade e grupos. -Acumuladas, Ourense- .
12. Enfermidades profesionais por sectores de actividade e grupos. -Acumuladas, Pontevedra- .



-
13. Gráfica de enfermidades mensuais con Baixa.
 14. Gráfica de enfermidades mensuais sen Baixa.
 15. Gráfica de enfermidades mensuais con baixa por índice de incidencia.
 16. Gráfica de enfermidades mensuais sen baixa por índice de incidencia.
 17. Gráfica de enfermidades acumuladas con baixa por índice de incidencia.
 18. Gráfica de enfermidades acumuladas sen baixa por índice de incidencia.

GALICIA		Homes			Mulleres			Totais	% Homes		% Mulleres	
		Con Baixa	Sen Baixa	Total	Con Baixa	Sen Baixa	Total		Con Baixa	Sen Baixa	Con Baixa	Sen Baixa
AGRICULTURA	GRUPO I	0	0	0	0	0	0	0	0	0	0	0
	GRUPO II	0	0	0	0	0	0	0	0	0	0	0
	GRUPO III	0	0	0	0	0	0	0	0	0	0	0
	GRUPO IV	0	0	0	0	0	0	0	0	0	0	0
	GRUPO V	0	0	0	0	0	0	0	0	0	0	0
	GRUPO VI	0	0	0	0	0	0	0	0	0	0	0
	Subtotais		0	0	0	0	0	0	0	0	0	0
PESCA	GRUPO I	0	0	0	0	0	0	0	0	0	0	0
	GRUPO II	0	0	0	1	0	1	1	0	0	2,04	1,59
	GRUPO III	0	0	0	0	0	0	0	0	0	0	0
	GRUPO IV	0	0	0	0	0	0	0	0	0	0	0
	GRUPO V	0	0	0	0	0	0	0	0	0	0	0
	GRUPO VI	0	0	0	0	0	0	0	0	0	0	0
	Subtotais		0	0	0	1	0	1	1	0	0	2,04
INDUSTRIA	GRUPO I	3	1	4	1	0	1	5	6	5	2,04	1,59
	GRUPO II	23	5	28	14	4	18	46	46	25	28,57	28,57
	GRUPO III	0	0	0	0	0	0	0	0	0	0	0
	GRUPO IV	5	5	10	1	0	1	11	10	25	2,04	1,59
	GRUPO V	0	1	1	1	0	1	2	0	5	2,04	1,59
	GRUPO VI	0	0	0	0	0	0	0	0	0	0	0
	Subtotais		31	12	43	17	4	21	64	62	60	35
CONSTRUCCIÓN	GRUPO I	4	0	4	0	0	0	4	8	0	0	0
	GRUPO II	8	1	9	0	0	0	9	16	5	0	0
	GRUPO III	0	0	0	0	0	0	0	0	0	0	0
	GRUPO IV	0	1	1	0	0	0	1	0	5	0	0
	GRUPO V	1	1	2	0	0	0	2	2	5	0	0
	GRUPO VI	0	0	0	0	0	0	0	0	0	0	0
	Subtotais		13	3	16	0	0	0	16	26	15	0
SERVIZOS	GRUPO I	0	0	0	1	0	1	1	0	0	2,04	1,59
	GRUPO II	6	4	10	24	8	32	42	12	20	48,98	50,79
	GRUPO III	0	0	0	4	0	4	4	0	0	8,16	6,35
	GRUPO IV	0	0	0	1	2	3	3	0	0	2,04	4,76
	GRUPO V	0	1	1	1	0	1	2	0	5	2,04	1,59
	GRUPO VI	0	0	0	0	0	0	0	0	0	0	0
	Subtotais		6	5	11	31	10	41	52	12	25	63,26
Totais		50	20	70	49	14	63	133	100	100	100	100

Grupo I: EP causadas por axentes químicos.
Grupo II: EP causadas por axentes físicos.
Grupo III: EP causadas por axentes biolóxicos.
Grupo IV: EP causadas por inhalación de substancias e axentes non comprendidos noutros apartados.
Grupo V: EP da pel causadas por substancias e axentes non comprendidos nalgún dos outros apartados.
Grupo VI: EP causadas por axentes carcinóxenos.

TOTAIS POR GRUPOS E PROVINCIAS

CON BAIXA

	A CORUÑA	%	LUGO	%	OURENSE	%	PONTEVEDRA	%	Totais	%
Grupo I	5	17,86	0	0	0	0	4	7,27	9	9,09
Grupo II	20	71,43	5	71,43	6	66,67	45	81,82	76	76,77
Grupo III	1	3,57	1	14,29	2	22,22	0	0	4	4,04
Grupo IV	2	7,14	1	14,29	1	11,11	3	5,45	7	7,07
Grupo V	0	0	0	0	0	0	3	5,45	3	3,03
Grupo VI	0	0	0	0	0	0	0	0	0	0
Totais	28	100	7	100	9	100	55	100	99	100

SEN BAIXA

	A CORUÑA	%	LUGO	%	OURENSE	%	PONTEVEDRA	%	Totais	%
Grupo I	0	0	0	-	1	11,11	0	0	1	2,94
Grupo II	7	50	0	-	5	55,56	10	90,91	22	64,71
Grupo III	0	0	0	-	0	0	0	0	0	0
Grupo IV	5	35,71	0	-	3	33,33	0	0	8	23,53
Grupo V	2	14,29	0	-	0	0	1	9,09	3	8,82
Grupo VI	0	0	0	-	0	0	0	0	0	0
Totais	14	100	0	-	9	100	11	100	34	100

A CORUÑA

		Homes			Mulleres			Totais	% Homes		% Mulleres	
		Con Baixa	Sen Baixa	Total	Con Baixa	Sen Baixa	Total		Con Baixa	Sen Baixa	Con Baixa	Sen Baixa
AGRICULTURA	GRUPO I	0	0	0	0	0	0	0	0	0	0	0
	GRUPO II	0	0	0	0	0	0	0	0	0	0	0
	GRUPO III	0	0	0	0	0	0	0	0	0	0	0
	GRUPO IV	0	0	0	0	0	0	0	0	0	0	0
	GRUPO V	0	0	0	0	0	0	0	0	0	0	0
	GRUPO VI	0	0	0	0	0	0	0	0	0	0	0
Subtotais		0	0	0	0	0	0	0	0	0	0	0
PESCA	GRUPO I	0	0	0	0	0	0	0	0	0	0	0
	GRUPO II	0	0	0	0	0	0	0	0	0	0	0
	GRUPO III	0	0	0	0	0	0	0	0	0	0	0
	GRUPO IV	0	0	0	0	0	0	0	0	0	0	0
	GRUPO V	0	0	0	0	0	0	0	0	0	0	0
	GRUPO VI	0	0	0	0	0	0	0	0	0	0	0
Subtotais		0	0	0	0	0	0	0	0	0	0	0
INDUSTRIA	GRUPO I	0	0	0	1	0	1	1	0	0	5,56	0
	GRUPO II	2	2	4	3	2	5	9	20	22,22	16,67	40
	GRUPO III	0	0	0	0	0	0	0	0	0	0	0
	GRUPO IV	0	3	3	1	0	1	4	0	33,33	5,56	0
	GRUPO V	0	1	1	0	0	0	1	0	11,11	0	0
	GRUPO VI	0	0	0	0	0	0	0	0	0	0	0
Subtotais		2	6	8	5	2	7	15	20	66,66	27,79	40
CONSTRUCCIÓN	GRUPO I	3	0	3	0	0	0	3	30	0	0	0
	GRUPO II	3	1	4	0	0	0	4	30	11,11	0	0
	GRUPO III	0	0	0	0	0	0	0	0	0	0	0
	GRUPO IV	0	1	1	0	0	0	1	0	11,11	0	0
	GRUPO V	0	1	1	0	0	0	1	0	11,11	0	0
	GRUPO VI	0	0	0	0	0	0	0	0	0	0	0
Subtotais		6	3	9	0	0	0	9	60	33,33	0	0
SERVIZOS	GRUPO I	0	0	0	1	0	1	1	0	0	5,56	0
	GRUPO II	2	0	2	10	2	12	14	20	0	55,56	40
	GRUPO III	0	0	0	1	0	1	1	0	0	5,56	0
	GRUPO IV	0	0	0	1	1	2	2	0	0	5,56	20
	GRUPO V	0	0	0	0	0	0	0	0	0	0	0
	GRUPO VI	0	0	0	0	0	0	0	0	0	0	0
Subtotais		2	0	2	13	3	16	18	20	0	72,24	60
Totais		10	9	19	18	5	23	42	100	100	100	100

LUGO

		Homes			Mulleres			Totais	% Homes		% Mulleres	
		Con Baixa	Sen Baixa	Total	Con Baixa	Sen Baixa	Total		Con Baixa	Sen Baixa	Con Baixa	Sen Baixa
AGRICULTURA	GRUPO I	0	0	0	0	0	0	0	0	-	0	-
	GRUPO II	0	0	0	0	0	0	0	0	-	0	-
	GRUPO III	0	0	0	0	0	0	0	0	-	0	-
	GRUPO IV	0	0	0	0	0	0	0	0	-	0	-
	GRUPO V	0	0	0	0	0	0	0	0	-	0	-
	GRUPO VI	0	0	0	0	0	0	0	0	-	0	-
Subtotais		0	0	0	0	0	0	0	0	-	0	-
PESCA	GRUPO I	0	0	0	0	0	0	0	0	-	0	-
	GRUPO II	0	0	0	0	0	0	0	0	-	0	-
	GRUPO III	0	0	0	0	0	0	0	0	-	0	-
	GRUPO IV	0	0	0	0	0	0	0	0	-	0	-
	GRUPO V	0	0	0	0	0	0	0	0	-	0	-
	GRUPO VI	0	0	0	0	0	0	0	0	-	0	-
Subtotais		0	0	0	0	0	0	0	0	-	0	-
INDUSTRIA	GRUPO I	0	0	0	0	0	0	0	0	-	0	-
	GRUPO II	1	0	1	0	0	0	1	33,33	-	0	-
	GRUPO III	0	0	0	0	0	0	0	0	-	0	-
	GRUPO IV	1	0	1	0	0	0	1	33,33	-	0	-
	GRUPO V	0	0	0	0	0	0	0	0	-	0	-
	GRUPO VI	0	0	0	0	0	0	0	0	-	0	-
Subtotais		2	0	2	0	0	0	2	66,66	-	0	-
CONSTRUCCIÓN	GRUPO I	0	0	0	0	0	0	0	0	-	0	-
	GRUPO II	0	0	0	0	0	0	0	0	-	0	-
	GRUPO III	0	0	0	0	0	0	0	0	-	0	-
	GRUPO IV	0	0	0	0	0	0	0	0	-	0	-
	GRUPO V	0	0	0	0	0	0	0	0	-	0	-
	GRUPO VI	0	0	0	0	0	0	0	0	-	0	-
Subtotais		0	0	0	0	0	0	0	0	-	0	-
SERVIZOS	GRUPO I	0	0	0	0	0	0	0	0	-	0	-
	GRUPO II	1	0	1	3	0	3	4	33,33	-	75	-
	GRUPO III	0	0	0	1	0	1	1	0	-	25	-
	GRUPO IV	0	0	0	0	0	0	0	0	-	0	-
	GRUPO V	0	0	0	0	0	0	0	0	-	0	-
	GRUPO VI	0	0	0	0	0	0	0	0	-	0	-
Subtotais		1	0	1	4	0	4	5	33,33	-	100	-
Totais		3	0	3	4	0	4	7	100	-	100	-

OURENSE		Homes			Mulleres			Totais	% Homes		% Mulleres	
		Con Baixa	Sen Baixa	Total	Con Baixa	Sen Baixa	Total		Con Baixa	Sen Baixa	Con Baixa	Sen Baixa
AGRICULTURA	GRUPO I	0	0	0	0	0	0	0	0	0	0	0
	GRUPO II	0	0	0	0	0	0	0	0	0	0	0
	GRUPO III	0	0	0	0	0	0	0	0	0	0	0
	GRUPO IV	0	0	0	0	0	0	0	0	0	0	0
	GRUPO V	0	0	0	0	0	0	0	0	0	0	0
	GRUPO VI	0	0	0	0	0	0	0	0	0	0	0
Subtotais		0	0	0	0	0	0	0	0	0	0	0
PESCA	GRUPO I	0	0	0	0	0	0	0	0	0	0	0
	GRUPO II	0	0	0	0	0	0	0	0	0	0	0
	GRUPO III	0	0	0	0	0	0	0	0	0	0	0
	GRUPO IV	0	0	0	0	0	0	0	0	0	0	0
	GRUPO V	0	0	0	0	0	0	0	0	0	0	0
	GRUPO VI	0	0	0	0	0	0	0	0	0	0	0
Subtotais		0	0	0	0	0	0	0	0	0	0	0
INDUSTRIA	GRUPO I	0	1	1	0	0	0	1	0	100	0	0
	GRUPO II	3	1	4	1	2	3	7	60	100	25	50
	GRUPO III	0	0	0	0	0	0	0	0	0	0	0
	GRUPO IV	1	2	3	0	0	0	3	20	200	0	0
	GRUPO V	0	0	0	0	0	0	0	0	0	0	0
	GRUPO VI	0	0	0	0	0	0	0	0	0	0	0
Subtotais		4	4	8	1	2	3	11	80	400	25	50
CONSTRUCCIÓN	GRUPO I	0	0	0	0	0	0	0	0	0	0	0
	GRUPO II	0	0	0	0	0	0	0	0	0	0	0
	GRUPO III	0	0	0	0	0	0	0	0	0	0	0
	GRUPO IV	0	0	0	0	0	0	0	0	0	0	0
	GRUPO V	0	0	0	0	0	0	0	0	0	0	0
	GRUPO VI	0	0	0	0	0	0	0	0	0	0	0
Subtotais		0	0	0	0	0	0	0	0	0	0	0
SERVIZOS	GRUPO I	0	0	0	0	0	0	0	0	0	0	0
	GRUPO II	1	1	2	1	1	2	4	20	100	25	25
	GRUPO III	0	0	0	2	0	2	2	0	0	50	0
	GRUPO IV	0	0	0	0	1	1	1	0	0	0	25
	GRUPO V	0	0	0	0	0	0	0	0	0	0	0
	GRUPO VI	0	0	0	0	0	0	0	0	0	0	0
Subtotais		1	1	2	3	2	5	7	20	100	75	50
Totais		5	5	10	4	4	8	18	100	500	100	100

PONTEVEDRA

		Homes			Mulleres			Totais	% Homes		% Mulleres	
		Con Baixa	Sen Baixa	Total	Con Baixa	Sen Baixa	Total		Con Baixa	Sen Baixa	Con Baixa	Sen Baixa
AGRICULTURA	GRUPO I	0	0	0	0	0	0	0	0	0	0	0
	GRUPO II	0	0	0	0	0	0	0	0	0	0	0
	GRUPO III	0	0	0	0	0	0	0	0	0	0	0
	GRUPO IV	0	0	0	0	0	0	0	0	0	0	0
	GRUPO V	0	0	0	0	0	0	0	0	0	0	0
	GRUPO VI	0	0	0	0	0	0	0	0	0	0	0
Subtotais		0	0	0	0	0	0	0	0	0	0	0
PESCA	GRUPO I	0	0	0	0	0	0	0	0	0	0	0
	GRUPO II	0	0	0	1	0	1	1	0	0	4,35	0
	GRUPO III	0	0	0	0	0	0	0	0	0	0	0
	GRUPO IV	0	0	0	0	0	0	0	0	0	0	0
	GRUPO V	0	0	0	0	0	0	0	0	0	0	0
	GRUPO VI	0	0	0	0	0	0	0	0	0	0	0
Subtotais		0	0	0	1	0	1	1	0	0	4,35	0
INDUSTRIA	GRUPO I	3	0	3	0	0	0	3	9,38	0	0	0
	GRUPO II	17	2	19	10	0	10	29	53,13	33,33	43,48	0
	GRUPO III	0	0	0	0	0	0	0	0	0	0	0
	GRUPO IV	3	0	3	0	0	0	3	9,38	0	0	0
	GRUPO V	0	0	0	1	0	1	1	0	0	4,35	0
	GRUPO VI	0	0	0	0	0	0	0	0	0	0	0
Subtotais		23	2	25	11	0	11	36	71,89	33,33	47,83	0
CONSTRUCCIÓN	GRUPO I	1	0	1	0	0	0	1	3,13	0	0	0
	GRUPO II	5	0	5	0	0	0	5	15,63	0	0	0
	GRUPO III	0	0	0	0	0	0	0	0	0	0	0
	GRUPO IV	0	0	0	0	0	0	0	0	0	0	0
	GRUPO V	1	0	1	0	0	0	1	3,13	0	0	0
	GRUPO VI	0	0	0	0	0	0	0	0	0	0	0
Subtotais		7	0	7	0	0	0	7	21,89	0	0	0
SERVIZOS	GRUPO I	0	0	0	0	0	0	0	0	0	0	0
	GRUPO II	2	3	5	10	5	15	20	6,25	50	43,48	100
	GRUPO III	0	0	0	0	0	0	0	0	0	0	0
	GRUPO IV	0	0	0	0	0	0	0	0	0	0	0
	GRUPO V	0	1	1	1	0	1	2	0	16,67	4,35	0
	GRUPO VI	0	0	0	0	0	0	0	0	0	0	0
Subtotais		2	4	6	11	5	16	22	6,25	66,67	47,83	100
Totais		32	6	38	23	5	28	66	100	100	100	100

GALICIA		Homes			Mulleres			Totais	% Homes		% Mulleres	
		Con Baixa	Sen Baixa	Total	Con Baixa	Sen Baixa	Total		Con Baixa	Sen Baixa	Con Baixa	Sen Baixa
AGRICULTURA	GRUPO I	0	0	0	0	0	0	0	0	0	0	0
	GRUPO II	1	0	1	4	0	4	5	0,42	0	1,72	1,31
	GRUPO III	0	0	0	0	0	0	0	0	0	0	0
	GRUPO IV	0	0	0	0	0	0	0	0	0	0	0
	GRUPO V	0	0	0	0	0	0	0	0	0	0	0
	GRUPO VI	0	0	0	0	0	0	0	0	0	0	0
Subtotais		1	0	1	4	0	4	5	0,42	0	1,72	1,31
PESCA	GRUPO I	0	0	0	0	0	0	0	0	0	0	0
	GRUPO II	2	0	2	2	0	2	4	0,84	0	0,86	0,66
	GRUPO III	1	0	1	0	0	0	1	0,42	0	0	0
	GRUPO IV	0	0	0	0	0	0	0	0	0	0	0
	GRUPO V	1	0	1	0	0	0	1	0,42	0	0	0
	GRUPO VI	0	0	0	0	0	0	0	0	0	0	0
Subtotais		4	0	4	2	0	2	6	1,68	0	0,86	0,66
INDUSTRIA	GRUPO I	9	2	11	6	2	8	19	3,77	1,57	2,59	2,62
	GRUPO II	87	49	136	82	28	110	246	36,4	38,58	35,34	36,07
	GRUPO III	0	0	0	0	0	0	0	0	0	0	0
	GRUPO IV	28	41	69	2	2	4	73	11,72	32,28	0,86	1,31
	GRUPO V	2	3	5	3	1	4	9	0,84	2,36	1,29	1,31
	GRUPO VI	0	0	0	0	0	0	0	0	0	0	0
Subtotais		126	95	221	93	33	126	347	52,73	74,79	40,08	41,31
CONSTRUCCIÓN	GRUPO I	10	1	11	0	0	0	11	4,18	0,79	0	0
	GRUPO II	36	6	42	0	0	0	42	15,06	4,72	0	0
	GRUPO III	0	0	0	0	0	0	0	0	0	0	0
	GRUPO IV	2	1	3	0	0	0	3	0,84	0,79	0	0
	GRUPO V	5	3	8	0	0	0	8	2,09	2,36	0	0
	GRUPO VI	1	0	1	0	0	0	1	0,42	0	0	0
Subtotais		54	11	65	0	0	0	65	22,59	8,66	0	0
SERVIZOS	GRUPO I	2	1	3	3	0	3	6	0,84	0,79	1,29	0,98
	GRUPO II	43	17	60	103	34	137	197	17,99	13,39	44,4	44,92
	GRUPO III	1	2	3	18	1	19	22	0,42	1,57	7,76	6,23
	GRUPO IV	4	0	4	4	5	9	13	1,67	0	1,72	2,95
	GRUPO V	2	1	3	5	0	5	8	0,84	0,79	2,16	1,64
	GRUPO VI	2	0	2	0	0	0	2	0,84	0	0	0
Subtotais		54	21	75	133	40	173	248	22,6	16,54	57,33	56,72
Totais		239	127	366	232	73	305	671	100	100	100	100

Grupo I: EP causadas por axentes químicos.
 Grupo II: EP causadas por axentes físicos.
 Grupo III: EP causadas por axentes biolóxicos.
 Grupo IV: EP causadas por inhalación de sustancias e axentes non comprendidos noutros apartados.
 Grupo V: EP da pel causadas por sustancias e axentes non comprendidos nalgún dos outros apartados.
 Grupo VI: EP causadas por axentes carcinóxenos.

1 * Un parte de enfermidade no que non consta a provincia.

TOTAIS POR GRUPOS E PROVINCIAS

CON BAIXA

	A CORUÑA	%	LUGO	%	OURENSE	%	PONTEVEDRA	%	Totais	%
Grupo I	11	8,21	1	2,94	0	0	18	7,63	30	6,38
Grupo II	107	79,85	18	52,94	48	72,73	186	78,81	359	76,38
Grupo III	2	1,49	8	23,53	6	9,09	4	1,69	20	4,26
Grupo IV	9	6,72	5	14,71	10	15,15	16	6,78	40	8,51
Grupo V	3	2,24	2	5,88	2	3,03	11	4,66	18	3,83
Grupo VI	2	1,49	0	0	0	0	1	0,42	3	0,64
Totais	134	100	34	100	66	100	236	100	470	100

SEN BAIXA

	A CORUÑA	%	LUGO	%	OURENSE	%	PONTEVEDRA	%	Totais	%
Grupo I	1	1,59	0	0	1	1,89	4	4,94	6	3
Grupo II	31	49,21	1	33,33	39	73,58	63	77,78	134	67,00
Grupo III	1	1,59	0	0	0	0	2	2,47	3	1,5
Grupo IV	26	41,27	2	66,67	13	24,53	8	9,88	49	24,5
Grupo V	4	6,35	0	0	0	0	4	4,94	8	4
Grupo VI	0	0	0	0	0	0	0	0	0	0
Totais	63	100	3	100	53	100	81	100	200	100

A CORUÑA

		Homes			Mulleres			Totais	% Homes		% Mulleres	
		Con Baixa	Sen Baixa	Total	Con Baixa	Sen Baixa	Total		Con Baixa	Sen Baixa	Con Baixa	Sen Baixa
AGRICULTURA	GRUPO I	0	0	0	0	0	0	0	0	0	0	0
	GRUPO II	0	0	0	1	0	1	1	0	0	1,59	0
	GRUPO III	0	0	0	0	0	0	0	0	0	0	0
	GRUPO IV	0	0	0	0	0	0	0	0	0	0	0
	GRUPO V	0	0	0	0	0	0	0	0	0	0	0
	GRUPO VI	0	0	0	0	0	0	0	0	0	0	0
Subtotais		0	0	0	1	0	1	1	0	0	1,59	0
PESCA	GRUPO I	0	0	0	0	0	0	0	0	0	0	0
	GRUPO II	0	0	0	0	0	0	0	0	0	0	0
	GRUPO III	0	0	0	0	0	0	0	0	0	0	0
	GRUPO IV	0	0	0	0	0	0	0	0	0	0	0
	GRUPO V	1	0	1	0	0	0	1	1,41	0	0	0
	GRUPO VI	0	0	0	0	0	0	0	0	0	0	0
Subtotais		1	0	1	0	0	0	1	1,41	0	0	0
INDUSTRIA	GRUPO I	1	0	1	1	1	2	3	1,41	0	1,59	5,26
	GRUPO II	14	13	27	7	3	10	37	19,72	29,55	11,11	15,79
	GRUPO III	0	0	0	0	0	0	0	0	0	0	0
	GRUPO IV	1	21	22	1	1	2	24	1,41	47,73	1,59	5,26
	GRUPO V	0	1	1	0	0	0	1	0	2,27	0	0
	GRUPO VI	0	0	0	0	0	0	0	0	0	0	0
Subtotais		16	35	51	9	5	14	65	22,54	79,55	14,29	26,31
CONSTRUCCIÓN	GRUPO I	7	0	7	0	0	0	7	9,86	0	0	0
	GRUPO II	18	2	20	0	0	0	20	25,35	4,55	0	0
	GRUPO III	0	0	0	0	0	0	0	0	0	0	0
	GRUPO IV	1	1	2	0	0	0	2	1,41	2,27	0	0
	GRUPO V	1	3	4	0	0	0	4	1,41	6,82	0	0
	GRUPO VI	0	0	0	0	0	0	0	0	0	0	0
Subtotais		27	6	33	0	0	0	33	38,03	13,64	0	0
SERVIZOS	GRUPO I	1	0	1	1	0	1	2	1,41	0	1,59	0
	GRUPO II	20	2	22	47	11	58	80	28,17	4,55	74,6	57,89
	GRUPO III	0	1	1	2	0	2	3	0	2,27	3,17	0
	GRUPO IV	3	0	3	3	3	6	9	4,23	0	4,76	15,79
	GRUPO V	1	0	1	0	0	0	1	1,41	0	0	0
	GRUPO VI	2	0	2	0	0	0	2	2,82	0	0	0
Subtotais		27	3	30	53	14	67	97	38,04	6,82	84,12	73,68
Totais		71	44	115	63	19	82	197	100	100	100	100

LUGO

		Homes			Mulleres			Totais	% Homes		% Mulleres	
		Con Baixa	Sen Baixa	Total	Con Baixa	Sen Baixa	Total		Con Baixa	Sen Baixa	Con Baixa	Sen Baixa
AGRICULTURA	GRUPO I	0	0	0	0	0	0	0	0	0	0	0
	GRUPO II	0	0	0	0	0	0	0	0	0	0	0
	GRUPO III	0	0	0	0	0	0	0	0	0	0	0
	GRUPO IV	0	0	0	0	0	0	0	0	0	0	0
	GRUPO V	0	0	0	0	0	0	0	0	0	0	0
	GRUPO VI	0	0	0	0	0	0	0	0	0	0	0
Subtotais		0	0	0	0	0	0	0	0	0	0	0
PESCA	GRUPO I	0	0	0	0	0	0	0	0	0	0	0
	GRUPO II	0	0	0	0	0	0	0	0	0	0	0
	GRUPO III	0	0	0	0	0	0	0	0	0	0	0
	GRUPO IV	0	0	0	0	0	0	0	0	0	0	0
	GRUPO V	0	0	0	0	0	0	0	0	0	0	0
	GRUPO VI	0	0	0	0	0	0	0	0	0	0	0
Subtotais		0	0	0	0	0	0	0	0	0	0	0
INDUSTRIA	GRUPO I	1	0	1	0	0	0	1	5,88	0	0	0
	GRUPO II	1	1	2	1	0	1	3	5,88	50	5,88	0
	GRUPO III	0	0	0	0	0	0	0	0	0	0	0
	GRUPO IV	3	1	4	1	1	2	6	17,65	50	5,88	100
	GRUPO V	0	0	0	0	0	0	0	0	0	0	0
	GRUPO VI	0	0	0	0	0	0	0	0	0	0	0
Subtotais		5	2	7	2	1	3	10	29,41	100	11,76	100
CONSTRUCCIÓN	GRUPO I	0	0	0	0	0	0	0	0	0	0	0
	GRUPO II	6	0	6	0	0	0	6	35,29	0	0	0
	GRUPO III	0	0	0	0	0	0	0	0	0	0	0
	GRUPO IV	0	0	0	0	0	0	0	0	0	0	0
	GRUPO V	1	0	1	0	0	0	1	5,88	0	0	0
	GRUPO VI	0	0	0	0	0	0	0	0	0	0	0
Subtotais		7	0	7	0	0	0	7	41,17	0	0	0
SERVIZOS	GRUPO I	0	0	0	0	0	0	0	0	0	0	0
	GRUPO II	3	0	3	7	0	7	10	17,65	0	41,18	0
	GRUPO III	1	0	1	7	0	7	8	5,88	0	41,18	0
	GRUPO IV	1	0	1	0	0	0	1	5,88	0	0	0
	GRUPO V	0	0	0	1	0	1	1	0	0	5,88	0
	GRUPO VI	0	0	0	0	0	0	0	0	0	0	0
Subtotais		5	0	5	15	0	15	20	29,41	0	88,24	0
Totais		17	2	19	17	1	18	37	100	100	100	100

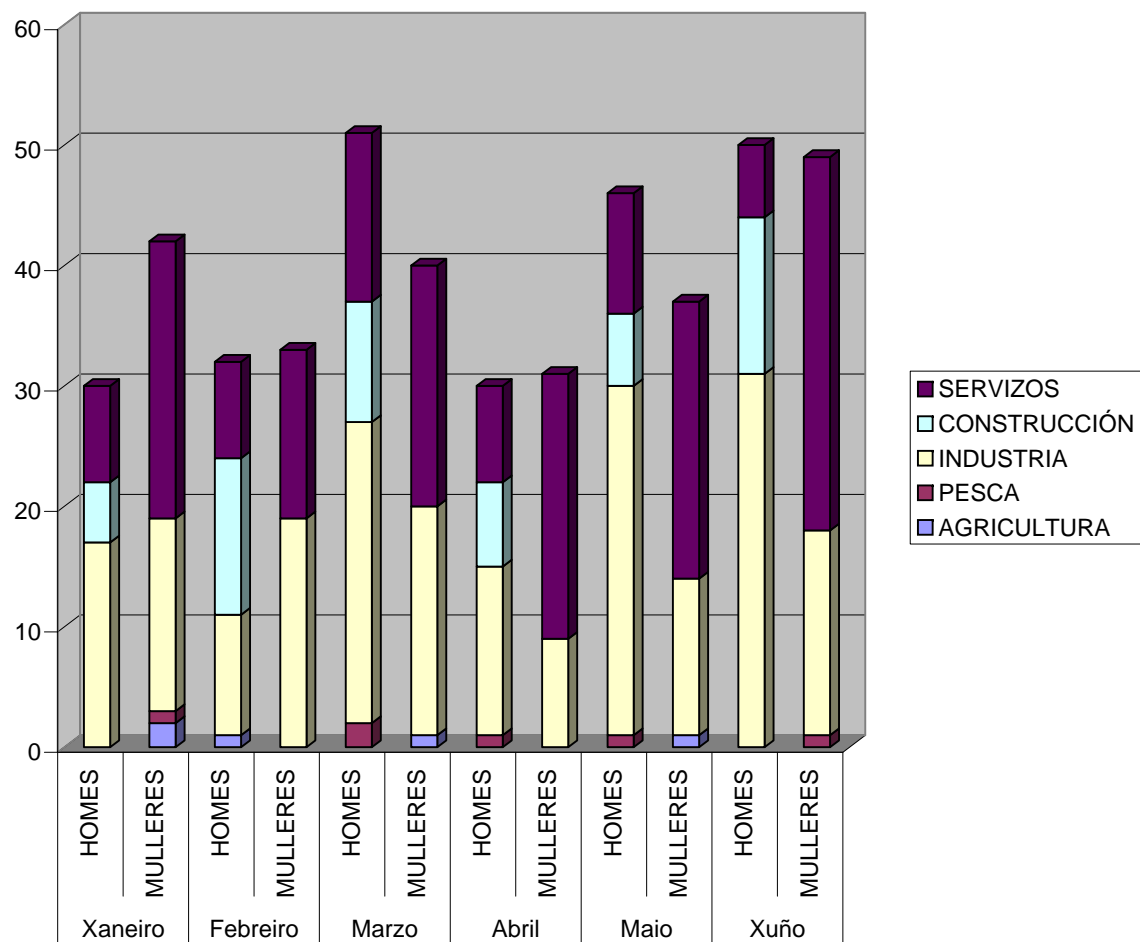
OURENSE		Homes			Mulleres			Totais	% Homes		% Mulleres	
		Con Baixa	Sen Baixa	Total	Con Baixa	Sen Baixa	Total		Con Baixa	Sen Baixa	Con Baixa	Sen Baixa
AGRICULTURA	GRUPO I	0	0	0	0	0	0	0	0	0	0	0
	GRUPO II	1	0	1	0	0	0	1	3,23	0	0	0
	GRUPO III	0	0	0	0	0	0	0	0	0	0	0
	GRUPO IV	0	0	0	0	0	0	0	0	0	0	0
	GRUPO V	0	0	0	0	0	0	0	0	0	0	0
	GRUPO VI	0	0	0	0	0	0	0	0	0	0	0
Subtotais		1	0	1	0	0	0	1	3,23	0	0	0
PESCA	GRUPO I	0	0	0	0	0	0	0	0	0	0	0
	GRUPO II	0	0	0	0	0	0	0	0	0	0	0
	GRUPO III	0	0	0	0	0	0	0	0	0	0	0
	GRUPO IV	0	0	0	0	0	0	0	0	0	0	0
	GRUPO V	0	0	0	0	0	0	0	0	0	0	0
	GRUPO VI	0	0	0	0	0	0	0	0	0	0	0
Subtotais		0	0	0	0	0	0	0	0	0	0	0
INDUSTRIA	GRUPO I	0	1	1	0	0	0	1	0	3,23	0	0
	GRUPO II	13	13	26	16	10	26	52	41,94	41,94	45,71	45,45
	GRUPO III	0	0	0	0	0	0	0	0	0	0	0
	GRUPO IV	10	12	22	0	0	0	22	32,26	38,71	0	0
	GRUPO V	0	0	0	0	0	0	0	0	0	0	0
	GRUPO VI	0	0	0	0	0	0	0	0	0	0	0
Subtotais		23	26	49	16	10	26	75	74,2	83,88	45,71	45,45
CONSTRUCCIÓN	GRUPO I	0	0	0	0	0	0	0	0	0	0	0
	GRUPO II	2	1	3	0	0	0	3	6,45	3,23	0	0
	GRUPO III	0	0	0	0	0	0	0	0	0	0	0
	GRUPO IV	0	0	0	0	0	0	0	0	0	0	0
	GRUPO V	1	0	1	0	0	0	1	3,23	0	0	0
	GRUPO VI	0	0	0	0	0	0	0	0	0	0	0
Subtotais		3	1	4	0	0	0	4	9,68	3,23	0	0
SERVIZOS	GRUPO I	0	0	0	0	0	0	0	0	0	0	0
	GRUPO II	4	4	8	12	11	23	31	12,9	12,9	34,29	50
	GRUPO III	0	0	0	6	0	6	6	0	0	17,14	0
	GRUPO IV	0	0	0	0	1	1	1	0	0	0	4,55
	GRUPO V	0	0	0	1	0	1	1	0	0	2,86	0
	GRUPO VI	0	0	0	0	0	0	0	0	0	0	0
Subtotais		4	4	8	19	12	31	39	12,9	12,9	54,29	54,55
Totais		31	31	62	35	22	57	119	100	100	100	100

PONTEVEDRA

		Homes			Mulleres			Totais	% Homes		% Mulleres	
		Con Baixa	Sen Baixa	Total	Con Baixa	Sen Baixa	Total		Con Baixa	Sen Baixa	Con Baixa	Sen Baixa
AGRICULTURA	GRUPO I	0	0	0	0	0	0	0	0	0	0	0
	GRUPO II	0	0	0	3	0	3	3	0	0	2,59	0
	GRUPO III	0	0	0	0	0	0	0	0	0	0	0
	GRUPO IV	0	0	0	0	0	0	0	0	0	0	0
	GRUPO V	0	0	0	0	0	0	0	0	0	0	0
	GRUPO VI	0	0	0	0	0	0	0	0	0	0	0
Subtotais		0	0	0	3	0	3	3	0	0	2,59	0
PESCA	GRUPO I	0	0	0	0	0	0	0	0	0	0	0
	GRUPO II	2	0	2	1	0	1	3	1,67	0	0,86	0
	GRUPO III	1	0	1	0	0	0	1	0,83	0	0	0
	GRUPO IV	0	0	0	0	0	0	0	0	0	0	0
	GRUPO V	0	0	0	0	0	0	0	0	0	0	0
	GRUPO VI	0	0	0	0	0	0	0	0	0	0	0
Subtotais		3	0	3	1	0	1	4	2,5	0	0,86	0
INDUSTRIA	GRUPO I	7	1	8	5	1	6	14	5,83	2	4,31	3,23
	GRUPO II	59	22	81	58	15	73	154	49,17	44	50	48,39
	GRUPO III	0	0	0	0	0	0	0	0	0	0	0
	GRUPO IV	14	7	21	0	0	0	21	11,67	14	0	0
	GRUPO V	2	2	4	3	1	4	8	1,67	4	2,59	3,23
	GRUPO VI	0	0	0	0	0	0	0	0	0	0	0
Subtotais		82	32	114	66	17	83	197	68,34	64	56,9	54,85
CONSTRUCCIÓN	GRUPO I	3	1	4	0	0	0	4	2,5	2	0	0
	GRUPO II	10	3	13	0	0	0	13	8,33	6	0	0
	GRUPO III	0	0	0	0	0	0	0	0	0	0	0
	GRUPO IV	1	0	1	0	0	0	1	0,83	0	0	0
	GRUPO V	2	0	2	0	0	0	2	1,67	0	0	0
	GRUPO VI	1	0	1	0	0	0	1	0,83	0	0	0
Subtotais		17	4	21	0	0	0	21	14,16	8	0	0
SERVIZOS	GRUPO I	1	1	2	2	0	2	4	0,83	2	1,72	0
	GRUPO II	16	11	27	37	12	49	76	13,33	22	31,9	38,71
	GRUPO III	0	1	1	3	1	4	5	0	2	2,59	3,23
	GRUPO IV	0	0	0	1	1	2	2	0	0	0,86	3,23
	GRUPO V	1	1	2	3	0	3	5	0,83	2	2,59	0
	GRUPO VI	0	0	0	0	0	0	0	0	0	0	0
Subtotais		18	14	32	46	14	60	92	14,99	28	39,66	45,17
Totais		120	50	170	116	31	147	317	100	100	100	100

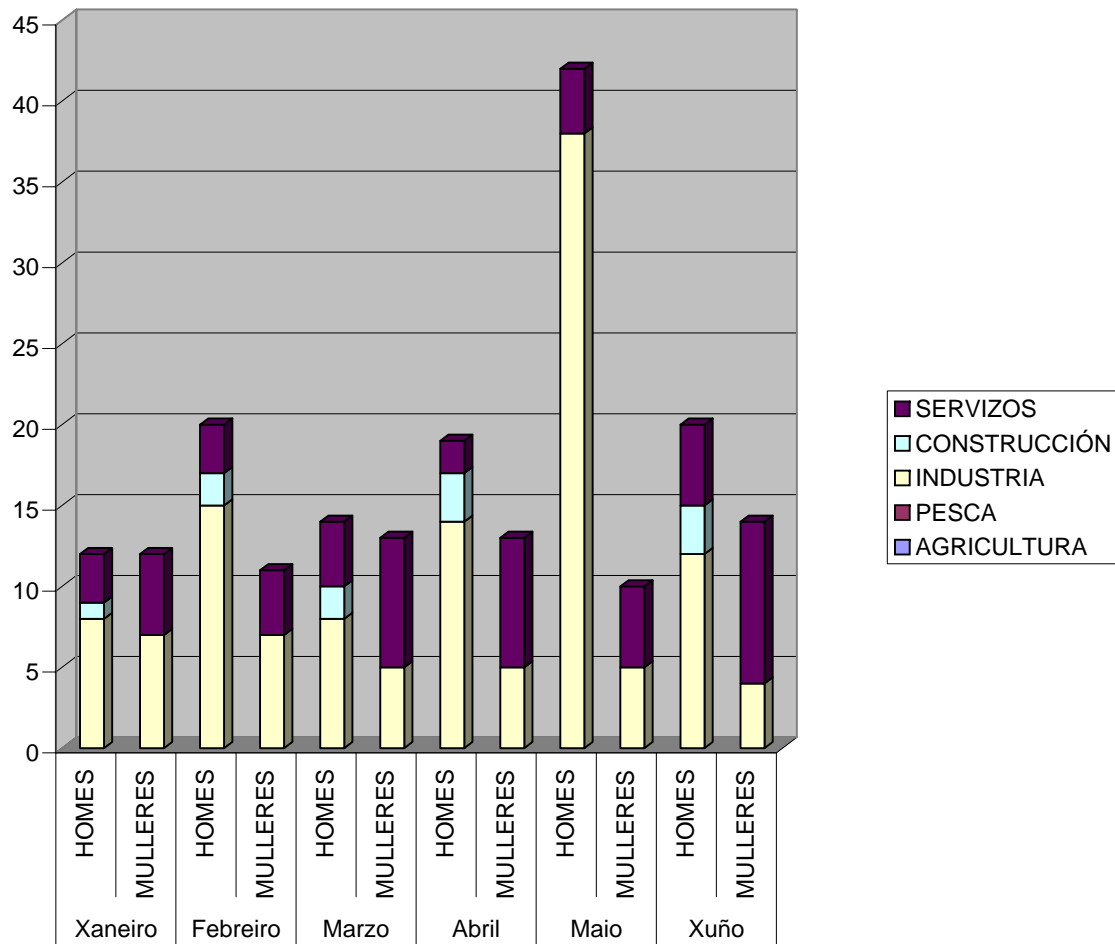
Con Baixa

	Xaneiro		Febreiro		Marzo		Abril		Maio		Xuño	
	HOMES	MULLERES	HOMES	MULLERES	HOMES	MULLERES	HOMES	MULLERES	HOMES	MULLERES	HOMES	MULLERES
AGRICULTURA	0	2	1	0	0	1	0	0	0	1	0	0
PESCA	0	1	0	0	2	0	1	0	1	0	0	1
INDUSTRIA	17	16	10	19	25	19	14	9	29	13	31	17
CONSTRUCCIÓN	5	0	13	0	10	0	7	0	6	0	13	0
SERVIZOS	8	23	8	14	14	20	8	22	10	23	6	31
Total	30	42	32	33	51	40	30	31	46	37	50	49



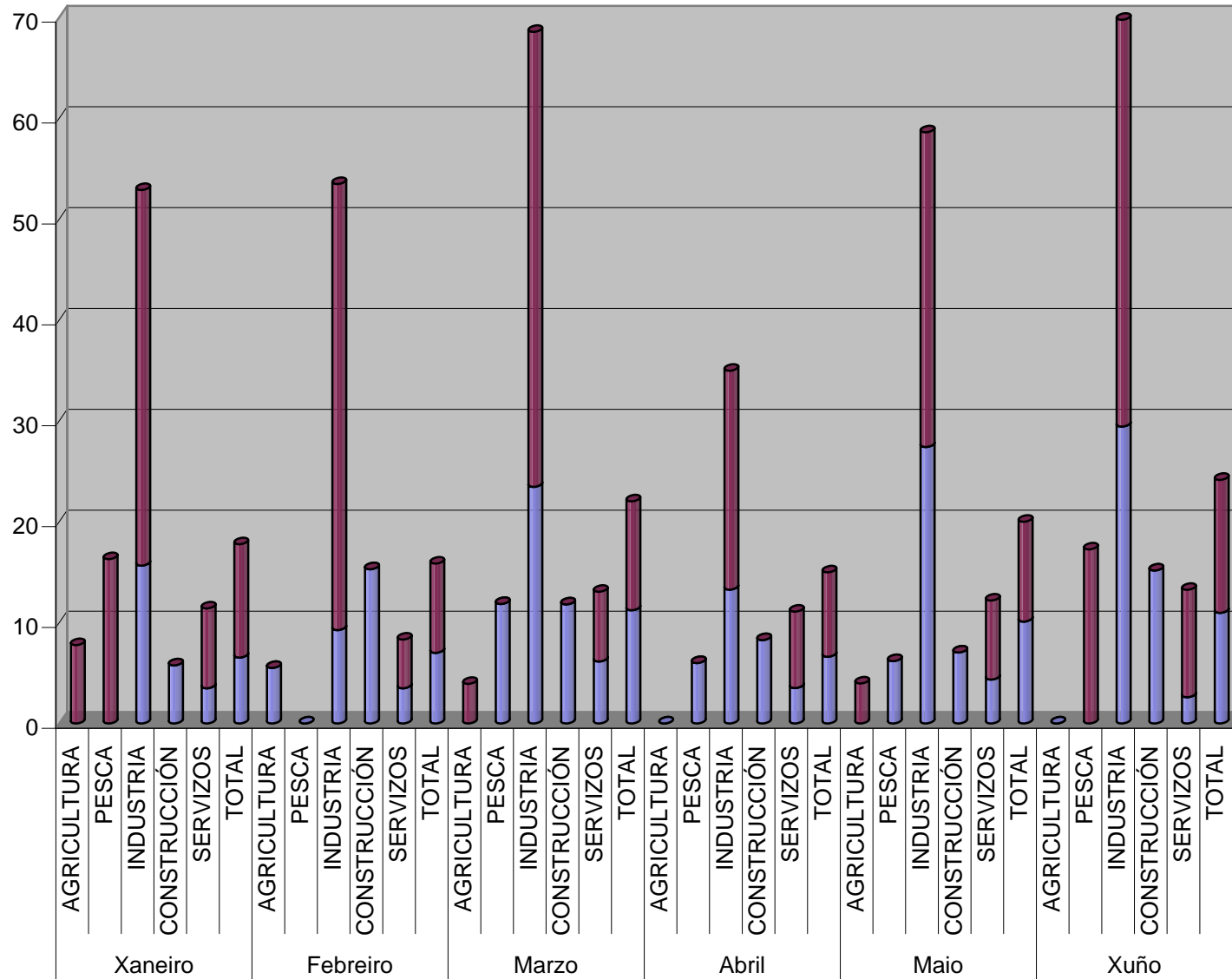
Sen Baixa

	Xaneiro		Febreiro		Marzo		Abril		Maio		Xuño	
	HOMES	MULLERES	HOMES	MULLERES	HOMES	MULLERES	HOMES	MULLERES	HOMES	MULLERES	HOMES	MULLERES
AGRICULTURA	0	0	0	0	0	0	0	0	0	0	0	0
PESCA	0	0	0	0	0	0	0	0	0	0	0	0
INDUSTRIA	8	7	15	7	8	5	14	5	38	5	12	4
CONSTRUCCIÓN	1	0	2	0	2	0	3	0	0	0	3	0
SERVIZOS	3	5	3	4	4	8	2	8	4	5	5	10
Total	12	12	20	11	14	13	19	13	42	10	20	14

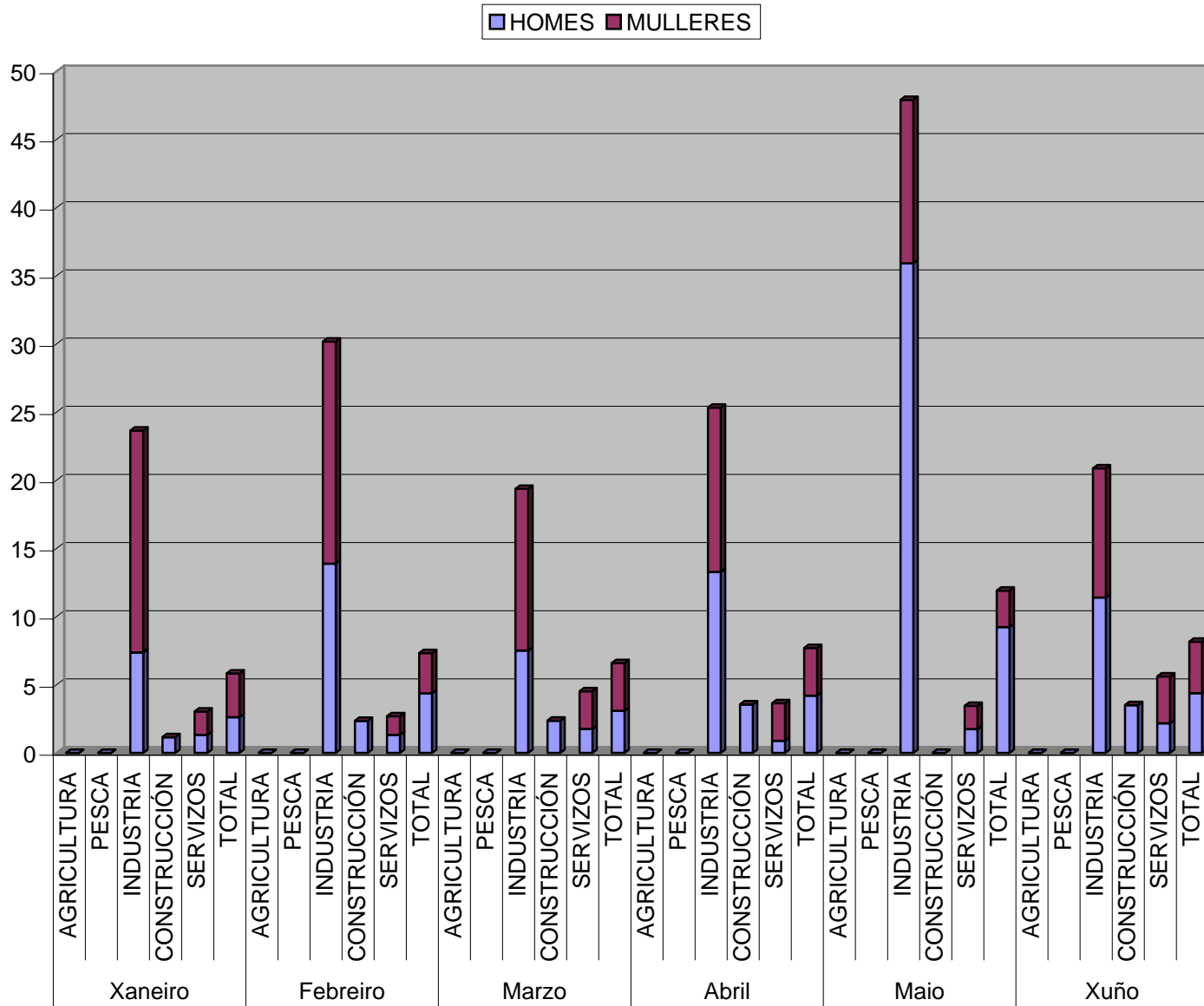


Con Baixa- I.Incidencia x100.000

■ HOMES ■ MULLERES

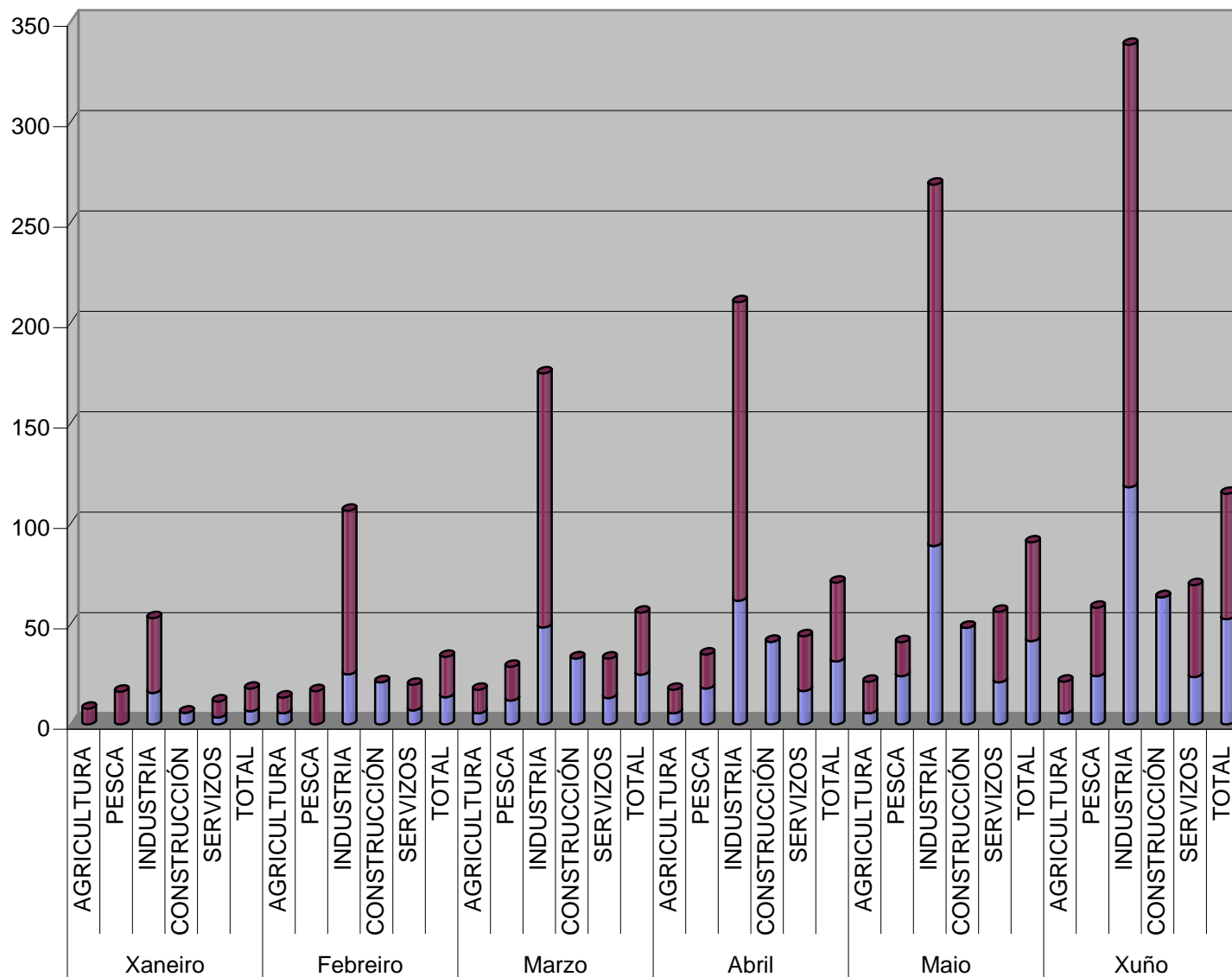


Sen Baixa- I.Incidencia x100.000



Con Baixa- Acumulados I.Incidencia x100.000

■ HOMES ■ MULLERES



Sen Baixa-Acumulados I.Incidencia x100.000

